



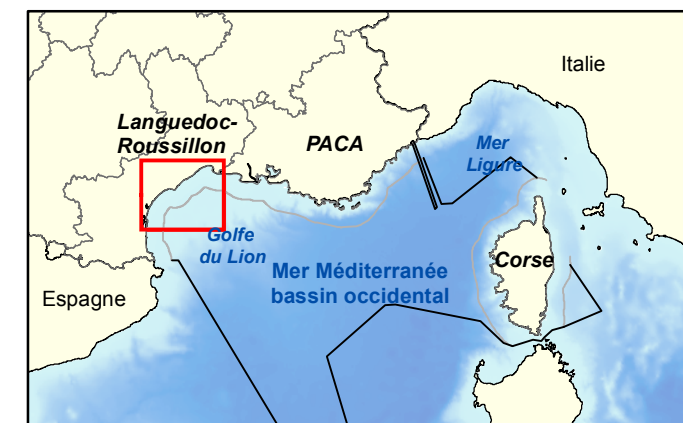
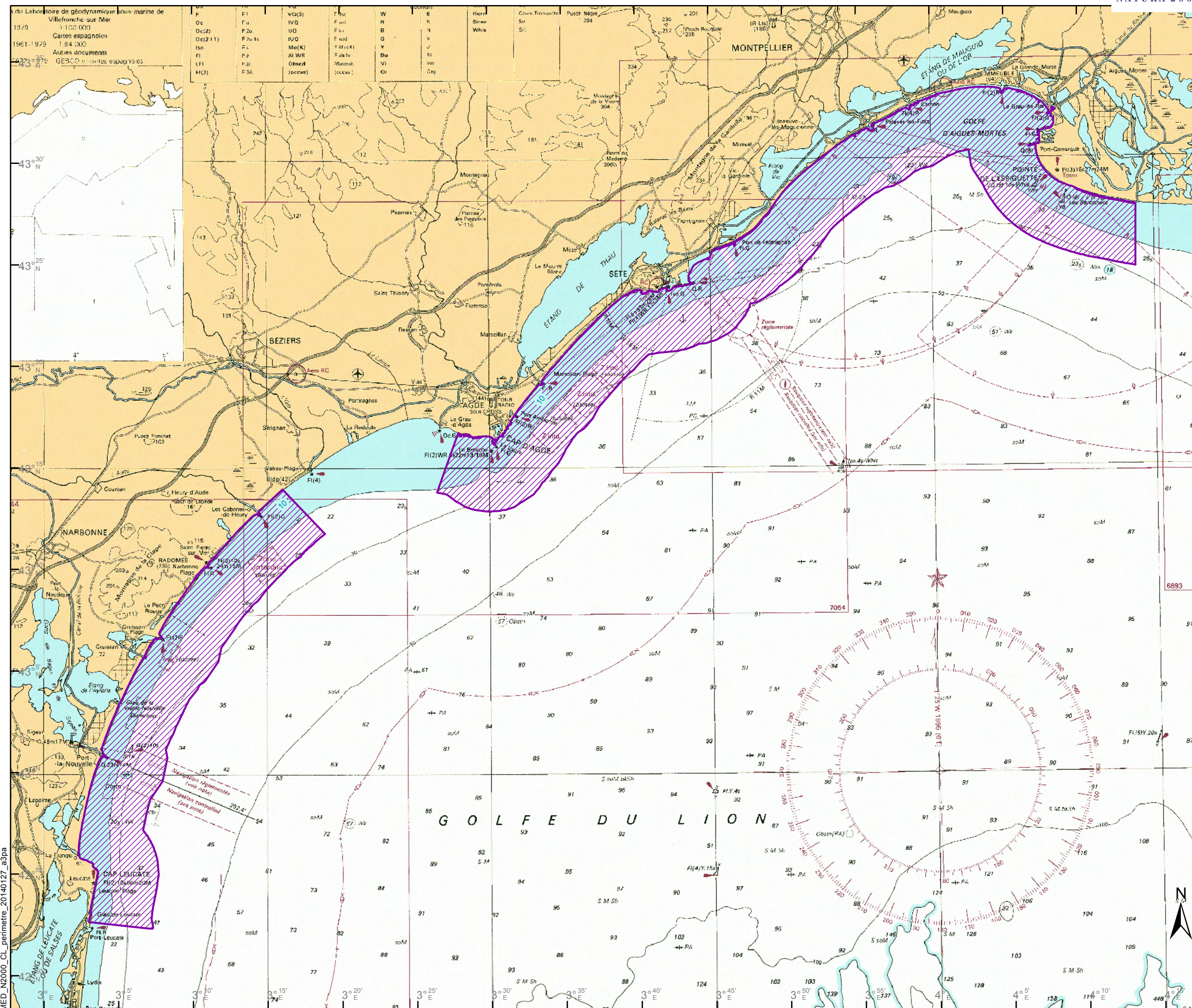
MÉDITERRANÉE > LANGUEDOC-ROUSSILLON


Site Natura 2000 - Directive Oiseaux - Côte languedocienne (FR9112035)



EDITEE LE :

27/01/2014



 Site Natura 2000 - FR9112035
"Côte languedocienne"

0 3,5 7 14 Kilomètres

0 1,5 3 6 milles nautiques

Sources des données :
 - Site Natura 2000 : INPN / MNHN
 - Fond SCAN SHOM 150 - planche 7008
 - Délimitations maritimes françaises : SHOM, 2010
 * (ne pas utiliser pour la navigation)
 - Bathymétrie : GEBCO-2008 - British Oceanographic Data Centre
 - Délimitations administratives: IGN, FAO

Système de coordonnées : Lambert 93 / RGF93 / IAG GRS 1980



MED_N2000_CL_perimetre_20140127_a3pa