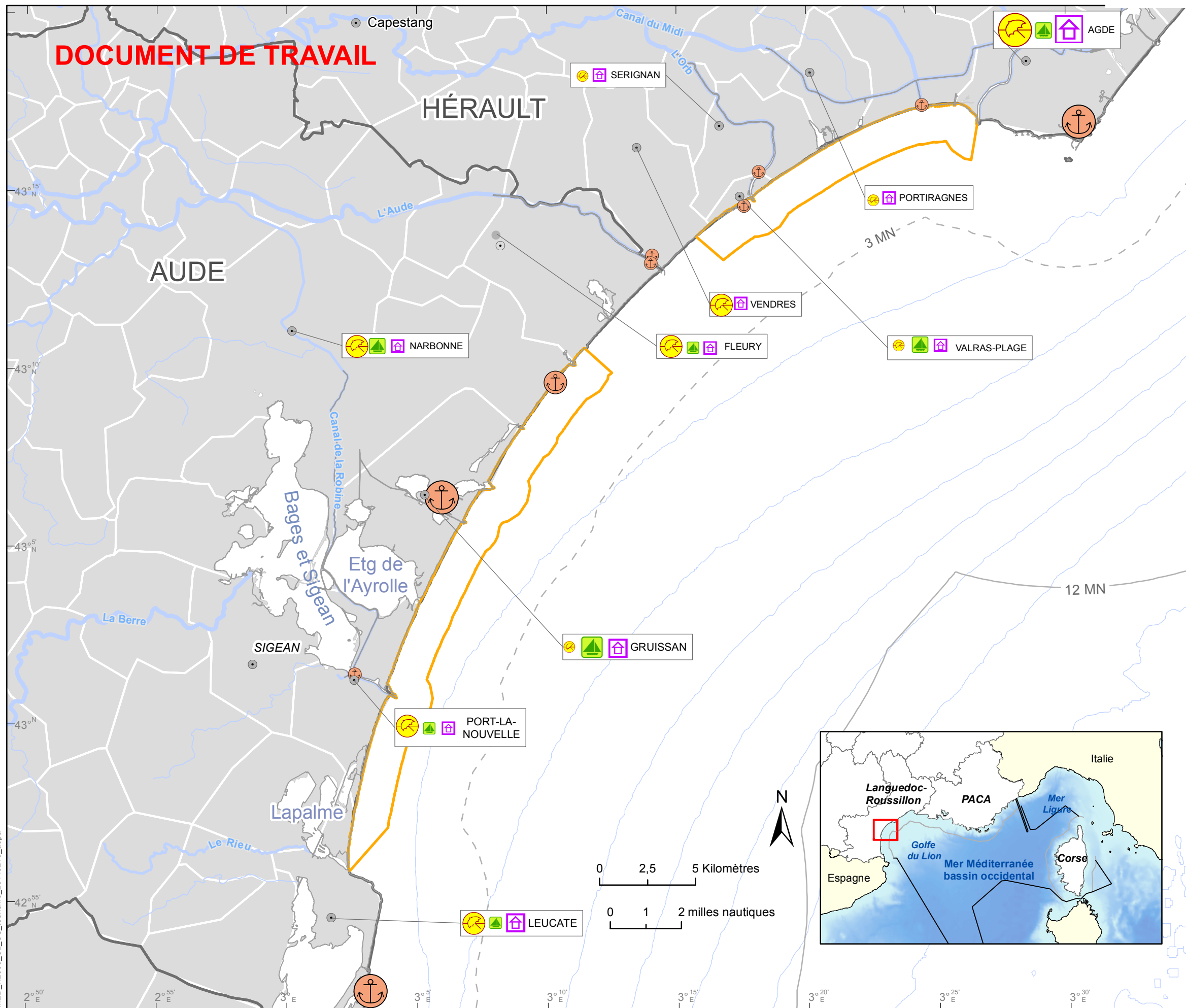
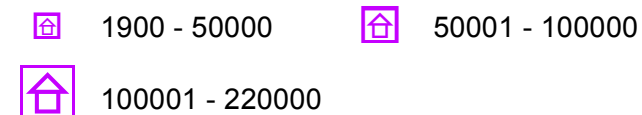




DOCUMENT DE TRAVAIL



Capacité d'accueil par commune (Nbre de lits touristiques):



Nombre d'établissements de plage /commune:



Ecole ou club de voile légère et habitable par commune



Capacité principaux ports de plaisance :



Stations balnéaires : (ayant bénéficiées de la mission Racine)

Nom de la station (existante, créée ou aménagée)

Site Natura 2000 :

Site N2000 - Côtes sableuses de l'infra-littoral languedocien

Sources des données :
 - Capacité d'accueil, ét. de plage, station balnéaire: office du tourisme
 - Port de plaisance - capacité: capitaineries, CG34, BRLI - 2002 - L'avenir de la plaisance et des activités nautiques en LR
 - Mouillage organisé: PREMAR, CETE, DREAL PACA - 2009
 - Stratégie de gestion des mouillages des navires de plaisance
 - Structure nautique: Ligue LR, Aude, Hérault de la FFVoile, Capitaineries, Offices de tourisme, Synd. Nat. Prof. Activités Nautiques du LR, conclusions des groupes de travail du 10/09 et du 15/10/ 2013
 - Bassin et zone de navigation: AAMP, Univ. Montpellier 2
 - 3MN: Ifremer - SEXTANT; 12MN SHOM, 2010
 - Bathymétrie (données vecteurs): Carte morpho-bathymétrique du Golfe du Lion, 2001, Ifremer GM - Région LR
 - Délimitations administratives et cours d'eau : IGN, FAO
 - Délimitations maritimes françaises : SHOM, 2010

Système de coordonnées : Lambert 93 / RGF93 / IAG GRS 1980

MED_N2000_CL_US_tourisme_20140210_a3pa