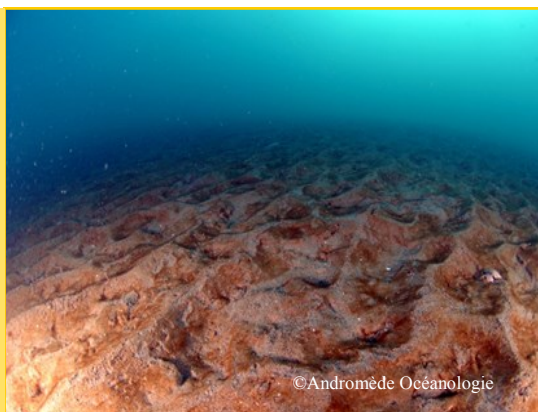


REEFS ENVASES

Habitat non identifié au titre de la Directive « Habitats, Faune, Flore »



GENERALITES

DESCRIPTION

Les Reefs envasés correspondent à des zones d'agrégation de vases plus ou moins solides. Ils forment des structures souvent très érodés et peu stratifiés. Il pourrait s'agir d'un paléo grau ou zone d'accumulation de pélites d'origine fluviale. La présence de nombreuses micro-galeries démontre que la faune privilégie cette zone.

ESPECES CARACTERISTIQUES

Ils sont habités par la macrofaune endogée (Mollusques) et par de nombreux annélides filtreurs.

DISTRIBUTION

L'habitat des reefs envasés se retrouve principalement sur les fonds meubles du Languedoc-Roussillon. On peut toutefois le retrouver sporadiquement sur les autres côtes françaises.

EVOLUTION NATURELLE HABITUELLE

La formation des reefs envasés dépend de l'hydrodynamisme. Ils peuvent adopter la forme de tombants ou de zones d'éboulis. L'amplitude des tombants peut varier d'une 10^{ème} cm à plus d'1 m. Il est probable que lors des périodes d'agitation de l'eau, par vent d'Est, ces structures se trouvent recouvertes par les sédiments meubles environnants.

COURS INF. DE L'AUDE

DISTRIBUTION

Les RE couvrent une infime partie du site (0,0002%) entre -2m et -4m. Ils sont majoritairement en contact avec de la biocénose SFBC et sont plus ou moins envasés. , le sonar n'ayant pas pu explorer la zone proche du rivage, il est possible que d'autres RE soient présents sur le site.

ENJEU DE CONSERVATION :

L'état de conservation des reefs envasés est jugé moyen.. A noter que les reefs envasés semblent subir une érosion importante. Cette biocénose est très peu répandue sur les côtes européennes et sa conservation constitue donc un enjeu important. En effet, les RE constituent un abris important pour les poissons et poulpes. Une attention particulière doit être portée à la qualité de l'eau et aux aménagements du littoral, susceptible de modifier les courants et donc de déstructurer l'habitat.

PRESSIONS ET GESTION

PRESSIONS ET MENACES

- Aménagement du littoral
- Mauvaise qualité de l'eau
- Dégradation mécanique
- Modifications des apports sédimentaires, mouvements sédimentaires, hyper-sédimentation ou déficit

ACTIONS ENVISAGEES

- Maintenir la bonne qualité des eaux en luttant contre les pollutions en provenance des différents bassins versants : traitement des eaux pluviales, des eaux usées (domestiques et industrielles)
- Sensibiliser les plaisanciers, pêcheurs de loisir et baigneurs aux bonnes pratiques à adopter
- Interdire le mouillage sur les reefs envasés