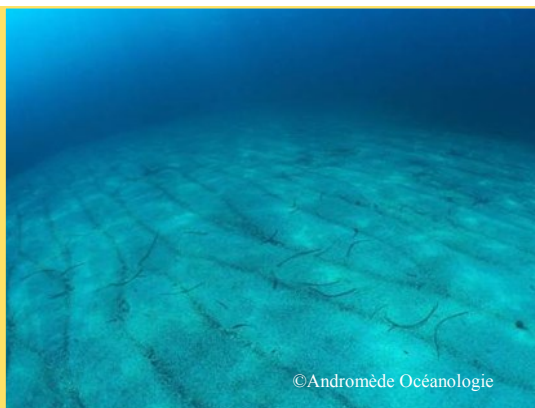


SABLES FINS BIEN CALIBRES

Code CORINE : 11.22
Code EUR 27 : 1110-6

Correspondances :
Typologie ZNIEFF Mer : III.3.6
Typologie EUNIS : A4.2 & A4.5
Typologie CAR/ASP : III.2.2
Typologie régionale MNHN : III.2.2



GENERALITES



DISTRIBUTION

Les Sables fins bien calibrés se retrouvent sur la côte Atlantique, la Manche, en Méditerranée et plus particulièrement dans toutes les anses et plages

DESCRIPTION

Les SFBC sont des fonds meubles caractéristiques de l'infra-littoral. Leur répartition bathymétrique s'étend généralement entre -2-2,5m et -25m. La granulométrie du sédiment que les composent est homogène et d'origine terrigène. Des prairies marines peuvent s'y développer.

ESPECES CARACTERISTIQUES

Les annélides polychètes : *Owenia fusiformis*, *Ditrupa arietina*
Les mollusques bivalves : *Mactra corallina*, *Tellina fabula*, *Donax venustus*
Les mollusques gastéropodes : *Acteon tornatilis*, *Nassarius mutabilis*
Les mollusques céphalopodes : *Sepia officinalis*
Les crustacés amphipodes : *Ampelisca brevicornis*, *Urothoe intermedia*
Les crustacés isopodes : *Idothea linearis* et décapodes : *Macropipus spp.*
Les poissons : *Callionymus belenus*, *Lithognathus mormyrus*
Les échinodermes : *Astropecten spp.*, *Echinocardium cordatum*

EVOLUTION NATURELLE HABITUELLE

La structuration et composition des SFBC est principalement liée à l'hydrodynamisme, aux apports en nutriments et en eau douce.

COURS INF. DE L'AUDE

DISTRIBUTION

Le SFBC couvrent 60,53% de la surface totale du site Natura et est l'habitat majoritaire. Ils succèdent aux SFHN. Cet habitat est présent sur tout le site de -3m à -24m. L'habitat présente un envasement croissant vers le large et est ponctué de zones de détritique envasé.

ENJEU DE CONSERVATION :

MODERE

Les SFBC sont des zones de nourrissage importantes pour l'ichtyofaune, qui présente un enjeu économique important. Cette biocénose participe au maintien des plages et nécessite un hydrodynamisme suffisant pour ne pas être envasée. L'état de conservation des peuplements des SFBC dépend de la qualité de l'eau et des aménagements du littoral, susceptibles de modifier la courantologie et la sédimentation et donc de faire disparaître la biocénose ou une partie de son peuplement. Une attention particulière doit être portée sur le chalutage illégal qui impacte l'état de la biocénose.

PRESSIONS ET GESTION

PRESSIONS ET MENACES

- Aménagement du littoral (installation de récifs artificiels/digues, réensablement de plages)
- Mauvaise qualité de l'eau
- Dégradation mécanique par raclage des fonds
- Modifications des apports sédimentaires et de la turbidité
- Rejets en mer (STEP)

ACTIONS ENVISAGEES

- Intégrer le bassin versant de l'Aude dans les mesures de gestion
 - Mettre en place des mesures pour faire respecter l'interdiction de chalutage dans la zone des 3 miles
 - Assurer la bonne qualité générale de l'eau notamment en traitant les eaux pluviales et pollutions
 - Limiter les opérations de dragage, et l'aménagement sur le littoral du site
 - Renforcer la sensibilisation des plaisanciers et vacanciers aux bonnes pratiques environnementales
 - Installer des panneaux d'information relatifs aux mesures de gestion
- Veiller aux aménagements du littoral