

SABLES FINS DE HAUT NIVEAU

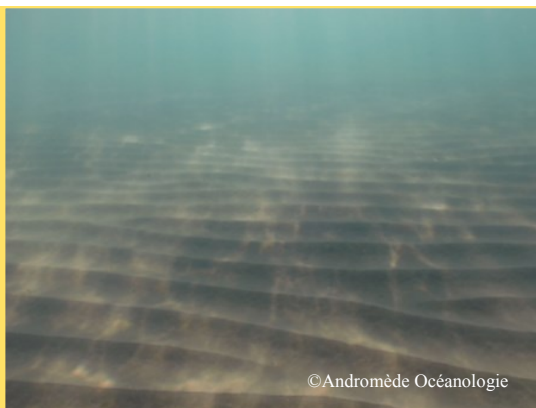
Code CORINE : 11

Code EUR 27 : 1110-5

Correspondances : Typologie ZNIEFF Mer : III.3.5

Typologie EUNIS : A4.2

Typologie CAR/ASP : III.2.1



GENERALITES



DISTRIBUTION

Les SFHN se retrouvent sur la côte Atlantique, la Manche et en Méditerranée et plus particulièrement dans toutes les anses et plages sableuses du Languedoc-Roussillon.

DESCRIPTION

Les SFHN se caractérisent par des bandes de sable étroites, parallèles à la plage, immergées jusqu'à environ 0 m à -7 m de profondeur. Cette biocénose est soumise à un très fort hydrodynamisme. Le sédiment qui la compose, est dominé par du sable fin, qui est mélangé à une fraction sableuse plus hétérogène et plus ou moins grossière.

ESPECES CARACTERISTIQUES

Les annélides polychètes : *Scolelepis mesnili*, *Spio decoratus*

Les mollusques bivalves : *Donax trunculus*, *D. semistriatus*, *Tellina tenuis*

Les crustacés décapodes : *Philocheiras monacanthus*, *Portunus latipes*

Les crustacés mysidacées : *Gastrosaccus mediterraneus*, *G. spinifer*, amphipodes

Les crustacés isopodes : *Eurydice spiniger* et *Parachiridotea panousei*

EVOLUTION NATURELLE HABITUELLE

La structuration des SFHN est liée à la dynamique des masses d'eau, aux apports en eau douce, en nutriments et aux variations de température. Un fort hydrodynamisme fait fuir les organismes qui s'installent profondément dans le sédiment.

CÔTES SABLEUSES

DISTRIBUTION

Le SFHN couvrent 10,89% de la surface totale du site Natura 2000. Ils succèdent aux plages émergées et constituent la « basse plage ». Cet habitat est présent sur tout le site, sur une bande étroite parallèle à la plage, jusqu'à -3m et plus particulièrement dans le secteur de Sérignan et Valras plage

ENJEU DE CONSERVATION :

MODERE

Les SFHN constituent des zones de nourrissage importantes pour l'ichtyofaune et contribuent activement au maintien des frayères et nurseries côtières qui présentent un enjeu économique important. Ils participent également au maintien de l'équilibre des plages et constituent une zone de production pour les tellines, exploitées commercialement. L'état de conservation des SFHN dépend essentiellement de l'hydrodynamisme, des apports sédimentaires du bassin versant, mais également de la fréquentation, de l'urbanisation et des rejets en mer. Une attention particulière doit être portée sur le bon renouvellement de l'eau.

PRESSIONS ET GESTION

PRESSIONS ET MENACES

- Aménagement du littoral (installation de récifs artificiels/digues, réensablement de plages)
- Mauvaise qualité de l'eau
- Piétinement due à la fréquentation touristique
- Modifications hydrodynamique, des apports sédimentaires et de la turbidité

ACTIONS ENVISAGEES

- Intégrer le bassin versant de l'Aude dans les mesures de gestion
- Envisager une limitation touristique
- Assurer la qualité générale de l'eau notamment en traitant les eaux pluviales
- Limiter les opérations de dragage, et l'aménagements sur le littoral du site (réensablement de plages)
- Renforcer la sensibilisation des plaisanciers et vacanciers aux bonnes pratiques et les pêcheurs à la taille limite de capture des tellines