

Habitat "Récif" abritant la Datte de mer (*Lithophaga lithophaga*), espèce protégée



Habitat "Herbiers de posidonies" abritant la Grande nacre (*Pinna nobilis*), espèce protégée



Habitat "Bancs de sable à faible couverture permanente d'eau marine"

FICHE D'IDENTITÉ

Localisation : entre Frontignan et la Grande Motte (Golfe d'Aigues-Mortes)

Superficie : 10830 hectares (≈15 000 terrains de football)

Habitats : ils forment une mosaïque de paysages remarquables et spécifiques à la côte languedocienne :

- Herbiers de posidonies (prairies sous-marines)
- Bancs sableux (substrats meubles)
- Récifs (substrats durs)

Espèces : Grand dauphin et Tortue caouanne

Particularité du site : eaux turbides, apports nutritifs du Rhône qui alimentent le plateau



Grand dauphin (*Tursiops truncatus*)



Tortue caouanne (*Caretta caretta*)

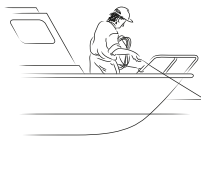
LE SITE NATURA 2000

POSIDONIES DE LA CÔTE PALAVASIENNE

Sources des données : - Bécénoises, bathymétrie (0-35 m), DREAL, Andromède Environnement, 2008 - Port de plaisance : Agence des AMP - Fond IGN Scan 100 - Délimitations maritimes françaises - SHOM, 2010 (ne pas utiliser pour la navigation) - Bathymétrie : MediMap Group, Loubrieu B., Mascie J. et al. (2005) Morpho-bathymetry of the Mediterranean Sea, CIESM/IFREMER special publication, Atlases and Maps, two maps at 1/2 000 000; GEBCO-2008 - British Oceanographic Data Centre - Délimitations administratives - IGN - Pays - FAO Système de coordonnées - Lambert 93/RGF93/AG GRS 1980

UNE ALTERNATIVE A L'ANCRAGE L'ANCRE FLOTTANTE

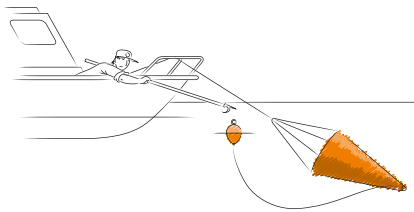
MISE À L'EAU DE L'ANCRE :



Amarrez l'ancre à l'avant du bateau comme une ancre classique.

Si nécessaire reculez légèrement pour aider l'ancre à s'ouvrir. Une dizaine de mètres de bout lui suffit pour s'immerger.

RELEVAGE DE L'ANCRE :



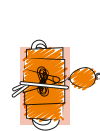
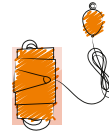
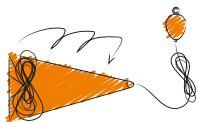
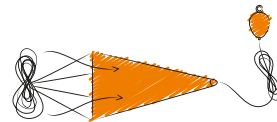
Récupérez la bouée en surface à l'aide de la gaffe.



Laissez l'ancre se vider, elle se remonte alors facilement.

RANGEMENT DE L'ANCRE :

Rincez l'ancre à l'eau douce, vérifiez l'état des sangles. Repliez l'ancre qui est souple et se range facilement.



FICHE TECHNIQUE

Éléments du montage :

deux bouts, une ancre flottante et une bouée de balisage.

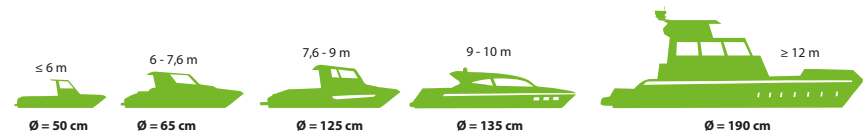
Conseil de montage : Relier les éléments avec des nœuds fixes (ex: nœud de chaise) ou par une épissure.

Effet produit : freinage et maintien de l'embarcation dans l'axe du courant : dérive lente et régulière du bateau.

OBJECTIF

Suppression de l'impact engendré par l'ancrage sur les fonds marins : protection des habitats fragiles (herbiers de posidonies et récifs)
Loisir associé : pêche plaisancière ludique et dynamique sans impact mécanique sur le milieu.

PENSEZ À ADAPTER LA TAILLE DE VOTRE ANCRE FLOTTANTE À CELLE DE VOTRE BATEAU !



Si les conditions vous obligent toutefois à ancrer :

- Préférez l'ancrage sur les zones sableuses
- Remontez le mouillage à l'aplomb du bateau
- Utilisez les corps morts lorsqu'ils sont disponibles

