

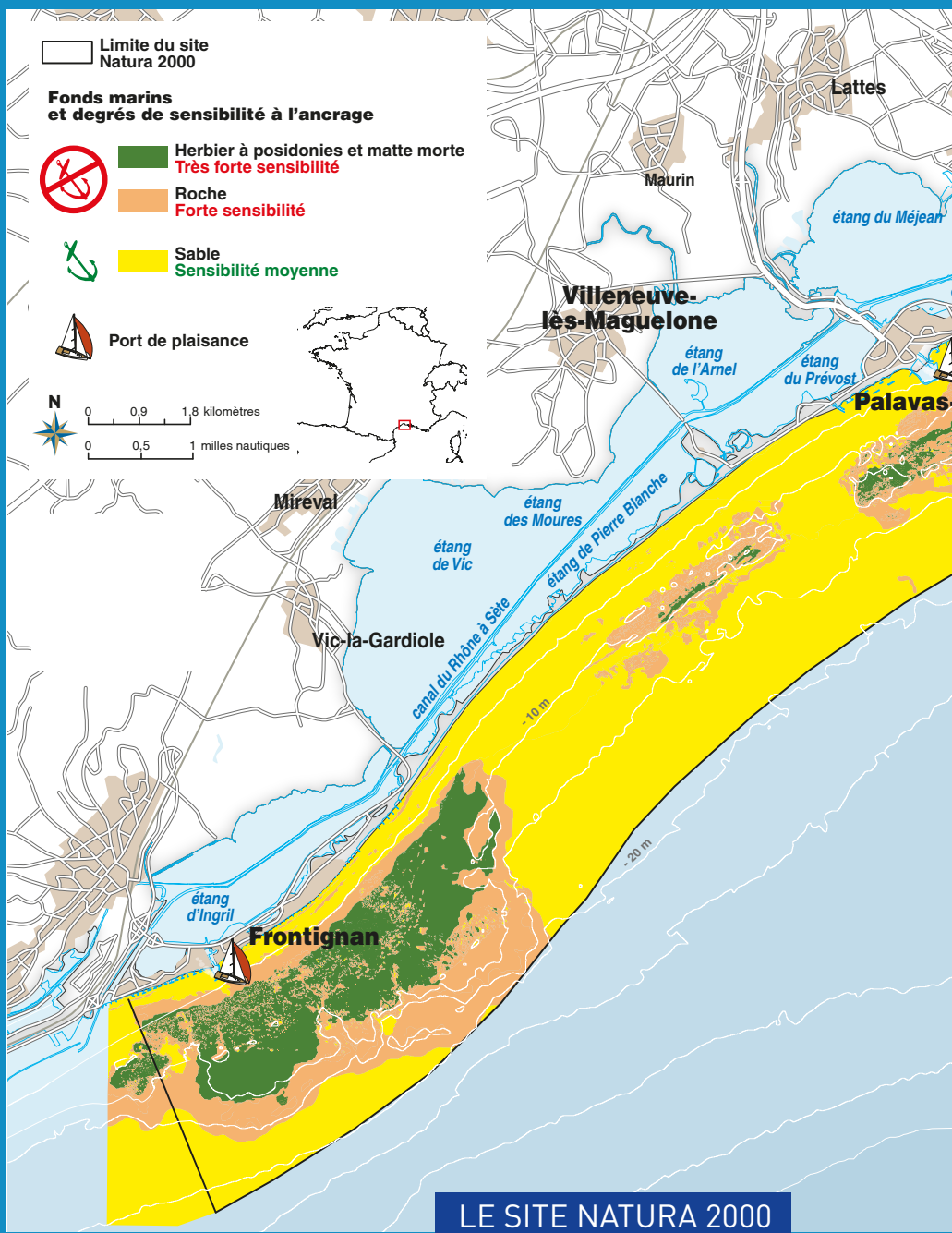


**POSIDONIES
DE LA CÔTE
PALAVASIENNE**

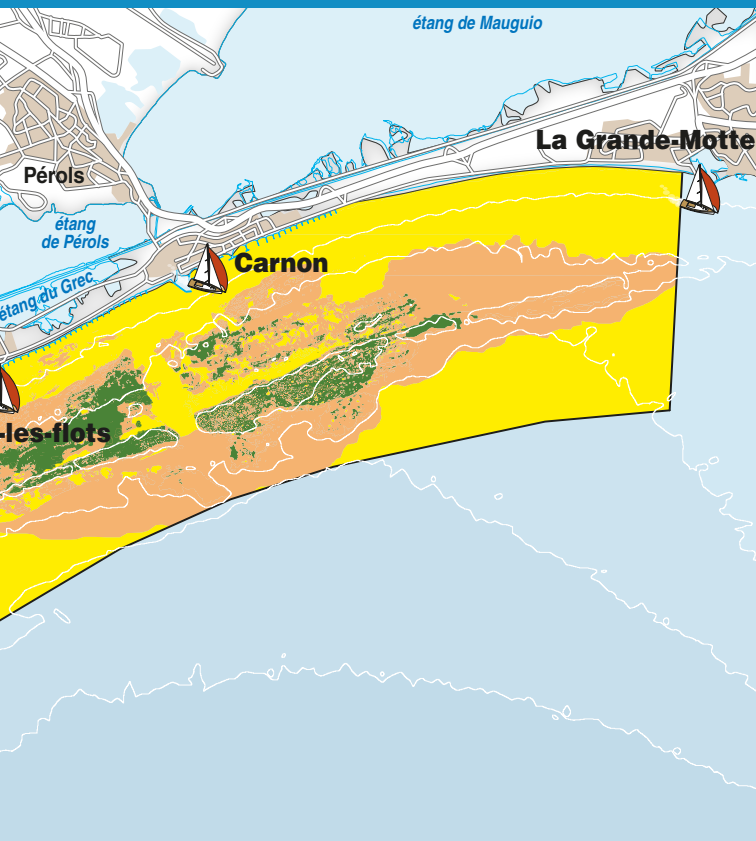
**GUIDE D'UTILISATION
DE L'ANCRE FLOTTANTE**

**UNE TECHNIQUE RESPONSABLE
ET RESPECTUEUSE DE L'ENVIRONNEMENT**





LE SITE NATURA 2000
**POSIDONIES DE LA CÔTE
PALAVASIENNE**



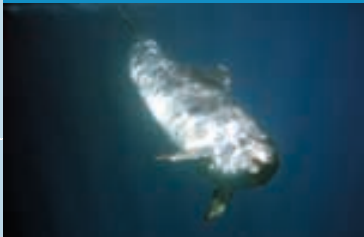
Habitat "Récif" abritant la Datte de mer (*Lithophaga lithophaga*), espèce protégée



Habitat "Herbiers de posidonies" abritant la Grande nacre (*Pinna nobilis*), espèce protégée



Habitat "Bancs de sable à faible couverture permanente d'eau marine"



Grand dauphin (*Tursiops truncatus*)



Tortue caouanne (*Caretta caretta*)

FICHE D'IDENTITÉ

Localisation : entre Frontignan et la Grande Motte (Golfe d'Aigues-Mortes)

Superficie : 10830 hectares (≈15 000 terrains de football)

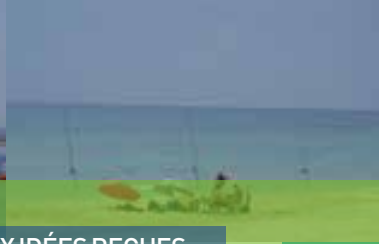
Habitats : ils forment une mosaïque de paysages remarquables et spécifiques à la côte languedocienne :

- Herbiers de posidonies (prairies sous-marines)
- Bancs sableux (substrats meubles)
- Récifs (substrats durs)

Espèces : Grand dauphin et Tortue caouanne

Particularité du site : eaux turbides, apports nutritifs du Rhône qui alimentent le plateau

QU'EST-CE QUE NATURA 2000 EN MER ?



HALTE AUX IDÉES REÇUES :

Les sites Natura 2000 n'ont pas vocation à réglementer les usages du milieu marin et l'exploitation de ses ressources.

Natura 2000 en mer est un réseau européen d'aires marines protégées identifiées pour leur richesse environnementale remarquable. **Il a pour but de préserver la nature tout en intégrant les activités maritimes professionnelles et de loisirs.**

Ce réseau est basé sur la concertation avec les acteurs locaux pour :

- **L'élaboration des documents d'objectifs.** Ils définissent les objectifs de développement durable et les actions de gestion à mener pour répondre aux finalités de Natura 2000
- **L'animation** des sites Natura 2000 du Languedoc-Roussillon.

De nombreux projets sont réalisés en collaboration avec les pêcheurs, plongeurs, plaisanciers ou encore associations environnementales. Il s'agit par exemple de suivis scientifiques, de campagnes de sensibilisation à l'environnement marin, ou encore d'adaptation des pratiques pour en limiter les impacts.

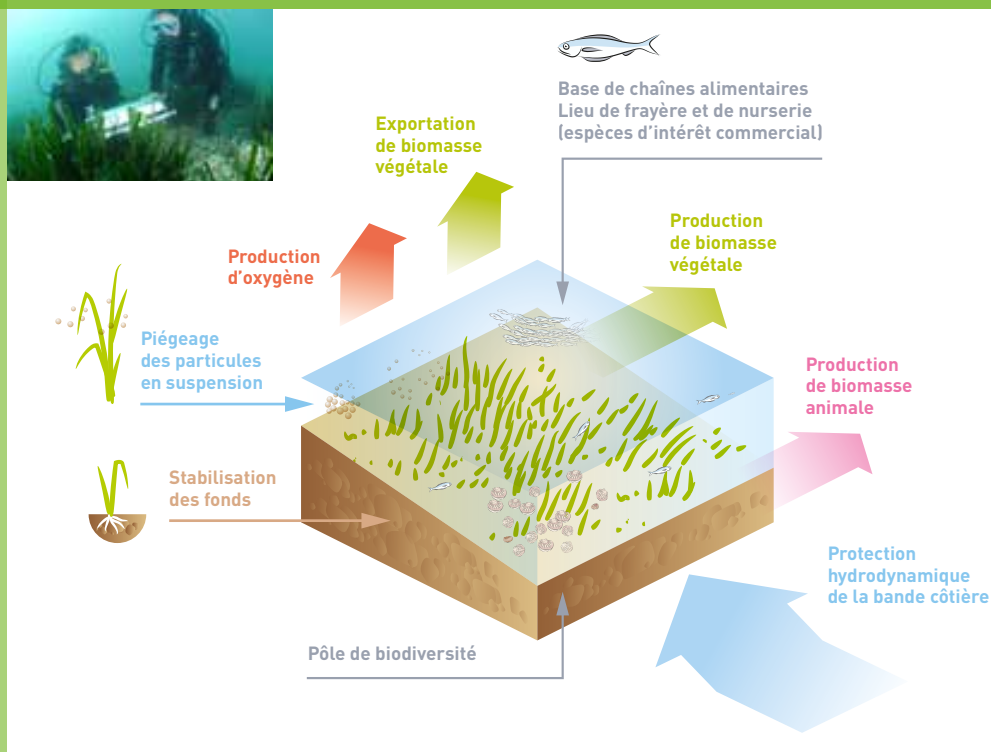
LA CHARTE

N2000 est un outil d'adhésion volontaire aux objectifs de gestion du site. Professionnels et usagers de la mer s'engagent au-delà de la réglementation en vigueur, à suivre les recommandations établies dans le cadre du DOCOB : respect des habitats naturels fragiles en adoptant des principes d'éco-citoyenneté.



CAP SUR UN MILIEU VULNERABLE : L'HERBIER DE POSIDONIES

L'herbier de posidonies est un habitat unique en Méditerranée. *Posidonia oceanica*, la plante à fleur qui le compose, est fragile. Ainsi ces prairies sous-marines peuvent mettre des années à se construire. Dans le Golfe d'Aigues-mortes les eaux troubles et les forts courants structurent les herbiers sous forme de petits îlots. Leurs rôles écologiques et les fonctions qu'ils assurent sont considérables :



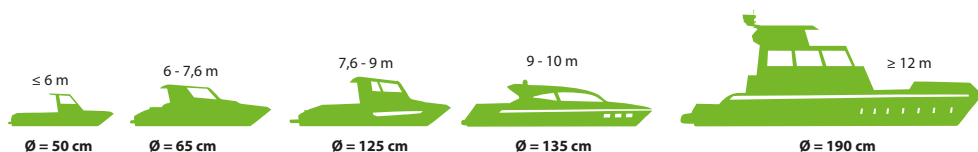
L'herbier de posidonie est soumis à de multiples facteurs, qui le rendent vulnérable : la dégradation de la qualité de l'eau, la modification des apports sédimentaires ou encore les dégradations mécaniques par contact (arts traînants, ancrages). L'impact engendré par les ancrages est irréversible, les pieds de posidonies arrachés ne peuvent se replanter.

L'ancre flottante est une technique responsable permettant d'éviter d'ancrer sur cet habitat sensible.

UNE ALTERNATIVE À L'ANCRAGE

L'ancre flottante, conçue pour réduire la dérive des bateaux, peut également être un outil de choix pour la pratique de la pêche plaisancière. Par sa forme conique, elle freine l'embarcation comme un parachute, tout en la maintenant dans l'axe du courant.

La dérive lente et régulière permet de pratiquer une pêche ludique et dynamique sans aucun impact mécanique sur les milieux.



Les ancres flottantes peuvent aussi se révéler utiles en cas de détresse. Elles sont disponibles dans le commerce, entre 15 et 50 euros selon leur taille et leur forme.



© Ville d'Agde

Certains plaisanciers entreprennent de fabriquer eux même leur ancre flottante avec un sac ou un sceau. Ces dispositifs peu fiables peuvent s'avérer dangereux notamment en cas de fort courant.

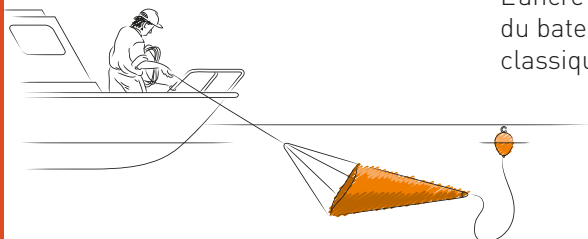
ATTENTION

SI LES CONDITIONS VOUS OBLIGENT TOUTEFOIS À ANCRER :

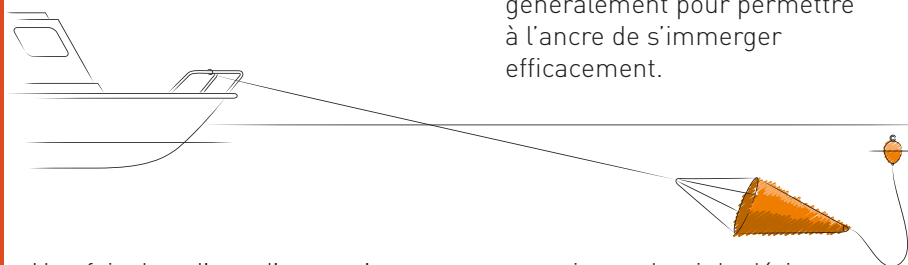
- Préférez l'ancrage sur les zones sableuses
- Remontez le mouillage à l'aplomb du bateau
- Utilisez les corps-morts lorsqu'ils sont disponibles

UTILISATION DE L'ANCRE FLOTTANTE

MISE À L'EAU DE L'ANCRE :



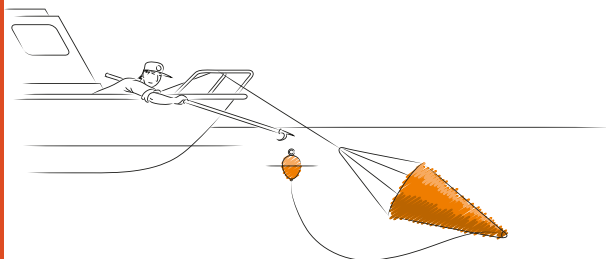
L'ancre flottante s'amarré à l'avant du bateau, comme une ancre classique.



Une longueur de bout d'une dizaine de mètres convient généralement pour permettre à l'ancre de s'immerger efficacement.

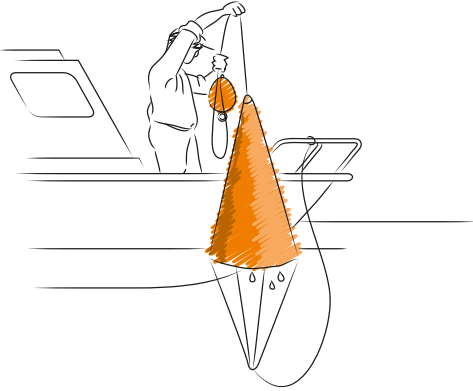
Une fois dans l'eau, l'ancre s'ouvre en entonnoir et ralentit la dérive (parfois une petite marche arrière peut aider à son ouverture).

Un flotteur relié directement à l'ancre, permet de signaler sa présence aux autres usagers de la mer. Par ailleurs, une modification de la division 140 d'ici fin d'année 2014, début 2015 va obliger les utilisateurs d'ancres flottantes à naviguer sous le pavillon D.

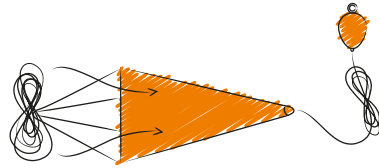


UTILISATION DE L'ANCRE FLOTTANTE

RELEVAGE DE L'ANCRE :

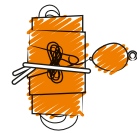
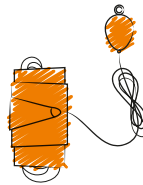
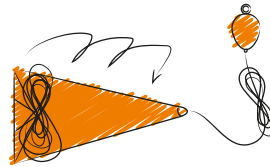


Pour relever l'ancre, récupérez la bouée en surface à l'aide de votre gaffe. L'ancre se vide et se remonte alors facilement.



RANGEMENT DE L'ANCRE :

L'ancre est souple, elle se replie et se range facilement dans le bateau. Pensez à vérifier régulièrement les sangles et rincez-les à l'eau douce après utilisation.



ATTENTION

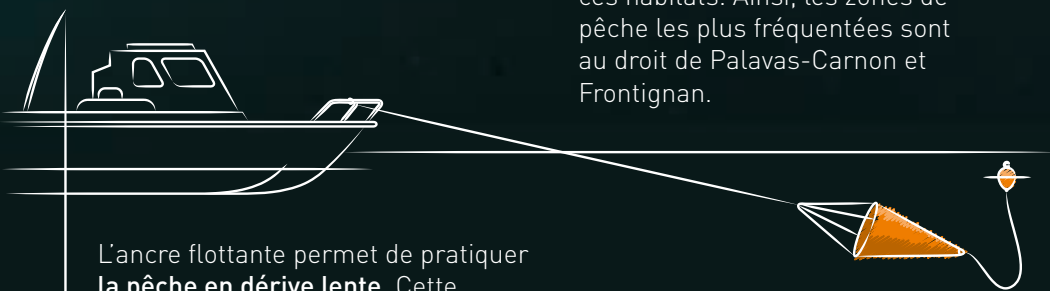
EN TOUTES CIRCONSTANCES,
LE CAPITAINE DOIT RESTER
MAÎTRE DE SON EMBARCATION

TECHNIQUE DE PÊCHE

La pêche de loisir attire de plus en plus d'adeptes chaque année. Une étude menée sur le site Natura 2000 a permis de mettre en évidence que **70% des pêcheurs ancrent leur embarcation durant l'activité**

de pêche. À noter que certains se déplacent plusieurs fois, multipliant le nombre d'ancrage et accroissant l'impact sur le fond, notamment sur les récifs et les herbiers. En effet, le poisson affectionne particulièrement ces habitats. Ainsi, les zones de pêche les plus fréquentées sont au droit de Palavas-Carnon et Frontignan.

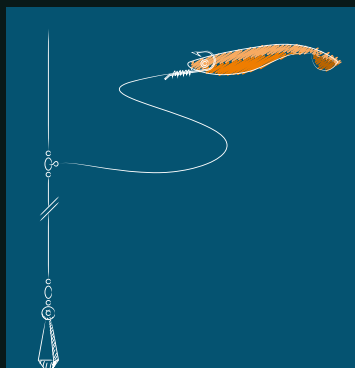
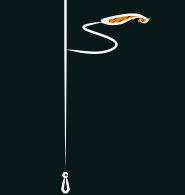
© Ville d'Agde



L'ancre flottante permet de pratiquer **la pêche en dérive lente**. Cette technique **dynamique et sportive** est aujourd'hui pratiquée à 15% sur le site. Elle utilise des leurres souples (shad, slugs, baitfishes) ou des vifs et doit se pratiquer dans la position la plus verticale possible.

LA TECHNIQUE

- Bien équilibrer les leurres lors du montage,
- Faire courir le leurre près du fond, avec des petits à-coups verticaux ou horizontaux,
- Remonter sur quelques mètres puis laisser redescendre le leurre tout en contrôlant le fil,
- Se tenir prêts, cette phase peut déclencher des « attaques » soudaines.



LES BONNES PRATIQUES À ADOPTER

À BORD ET À QUAI, DES GESTES SIMPLES POUR FAIRE DES ÉCONOMIES ET PROTÉGER L'ENVIRONNEMENT

QUE PEUT-ON FAIRE POUR PROTÉGER LA MER ?

Maintenons un plan d'eau propre :

- Ramenons à terre tous nos déchets (faisons attention au risque d'envol ou de passage par-dessus bord) et ceux récoltés en mer et utilisons les installations de récupération des ports.
- Utilisons les zones de carénage équipées de dispositifs de récupération et de traitement des eaux usées pour l'entretien des bateaux.
- Utilisons des produits d'entretien respectueux de l'environnement.
- Vidangeons nos cuves de rétention dans les stations de pompage des ports.
- Faisons régulièrement vérifier les moteurs de nos bateaux par des professionnels.
- Utilisons des lubrifiants d'origine végétale et un entonnoir lors du remplissage de la nourrice.
- Utilisons les sanitaires des ports.



Naviguons intelligents en diversifiant autant que possible nos lieux de pratiques.

Respectons-nous : favorisons la bonne cohabitation de l'ensemble des usagers en mer.



**POUR MARQUER VOTRE ENGAGEMENT
DEVENEZ SIGNATAIRE DE LA CHARTE NATURA 2000
POSIDONIES DE LA CÔTE PALAVASIEENNE :**

RENDEZ-VOUS SUR [HTTP://RESEAU-LANGUEDOCMER.N2000.FR](http://reseau-languedocmer.n2000.fr)



Évitons de mouiller n'importe où : privilégions les fonds sableux au profit des fonds rocheux et des herbiers de posidonies, zones sensibles.

Respectons la faune et la flore marine : veillons à ne pas dégrader ou porter atteinte aux fonds marins et aux espèces présentes et protégées du site Natura 2000.



Restons discrets : en cas de rencontre de cétacés ou de tortues, restons à plus de 100 mètres en positions $\frac{3}{4}$ arrière et adoptons un comportement discret.

**N'OUBLIONS PAS, LES POLLUANTS TOXIQUES
SE CONCENTRENT DANS LES GRAISSES DES POISSONS
ET FINISSENT DANS NOS ASSIETTES!**

campagne
Ech Gestes
voile de neptune



**POUR PLUS D'INFORMATION
SUR LES BONNES PRATIQUES À ADOPTER :**
RENDEZ-VOUS SUR [HTTP://VOILEDENEPTUNE.ORG/RUBRIQUE30.HTML](http://voiledeneptune.org/rubrique30.html)

L'Agence des aires marines protégées est animateur et gestionnaire du site Natura 2000
« Posidonies de la côte palavasienne ».

L'animation du site consiste à mettre en œuvre les actions de gestion définies dans le document d'objectifs du site, validées par son comité de pilotage, dans le but de préserver les espèces et habitats d'intérêt remarquable. La sensibilisation des plaisanciers et des pêcheurs de loisir à la technique de l'ancre flottante est l'une de ces actions de gestion.

Cette technique permettant la dérive lente vise la suppression de l'impact engendré par l'ancrage sur les fonds marins et ainsi la protection des habitats fragiles du site (herbiers de posidonies et récifs).

En 2012, la ville d'Agde a testé ce dispositif avec les pêcheurs plaisanciers du site Natura 2000 « Posidonies du Cap d'Agde ». Les retours positifs de ce projet nous ont menés à travailler en partenariat avec cette structure, afin de développer cette action sur le site Natura 2000 « Posidonies de la côte palavasienne ». Ainsi, en 2014, une centaine d'ancres flottantes ont été mises à disposition des structures partenaires du projet.

**À VOTRE TOUR D'AGIR POUR LA PROTECTION DE L'ENVIRONNEMENT,
RAPPROCHEZ-VOUS DE VOTRE MAGASIN D'ACCASTILLAGE,
PROCUREZ-VOUS UNE ANCRE FLOTTANTE
ET PARLEZ EN AUTOUR DE VOUS !**

Ce kit « ancre flottante » vous est prêté par :

Station Méditerranéenne de l'Environnement Littoral

2, rue des chantiers - 34200 Sète

Tél. 04 67 46 33 92

<http://reseau-languedocmer.n2000.fr/>

mathilde.labbe@univ-montp2.fr

