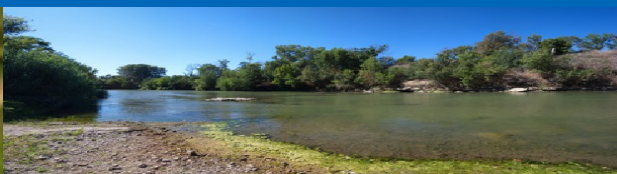




Proposition technique pour la réalisation du Document d'Objectifs (DOCOB)

Natura 2000 FR 9101436 « Cours inférieur de l'Aude »



Comité de Pilotage N°1
Lundi 18 mars 2013
Narbonne





Présentation de l'Agence des aires marines protégées

Etablissement public créé par la loi du 14 avril 2006 et placé sous la tutelle du ministère de l'Écologie, du Développement durable et de l'Énergie.

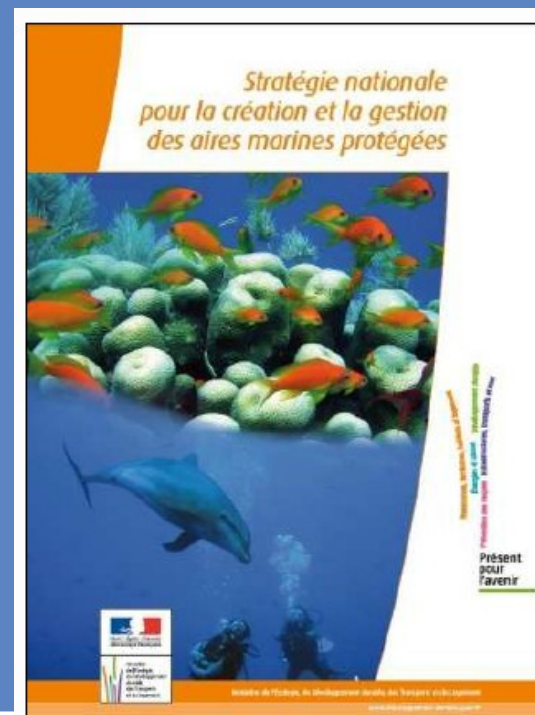
Il est dédié à la **protection du milieu marin**. Son siège est basé à Brest.
Une antenne en méditerranée (*Marseille*)

4 missions principales:

- Appuyer les politiques publiques de création et de gestion d'AMP ;
- Animer le réseau de gestionnaires d'aires marines protégées ;
- Connaître et suivre les eaux françaises et les aires marines protégées ;
- Renforcer la présence française à l'international.

15 catégories d'AMP dont les sites Natura 2000 en mer

Pour en savoir plus : www.aires-marines.fr



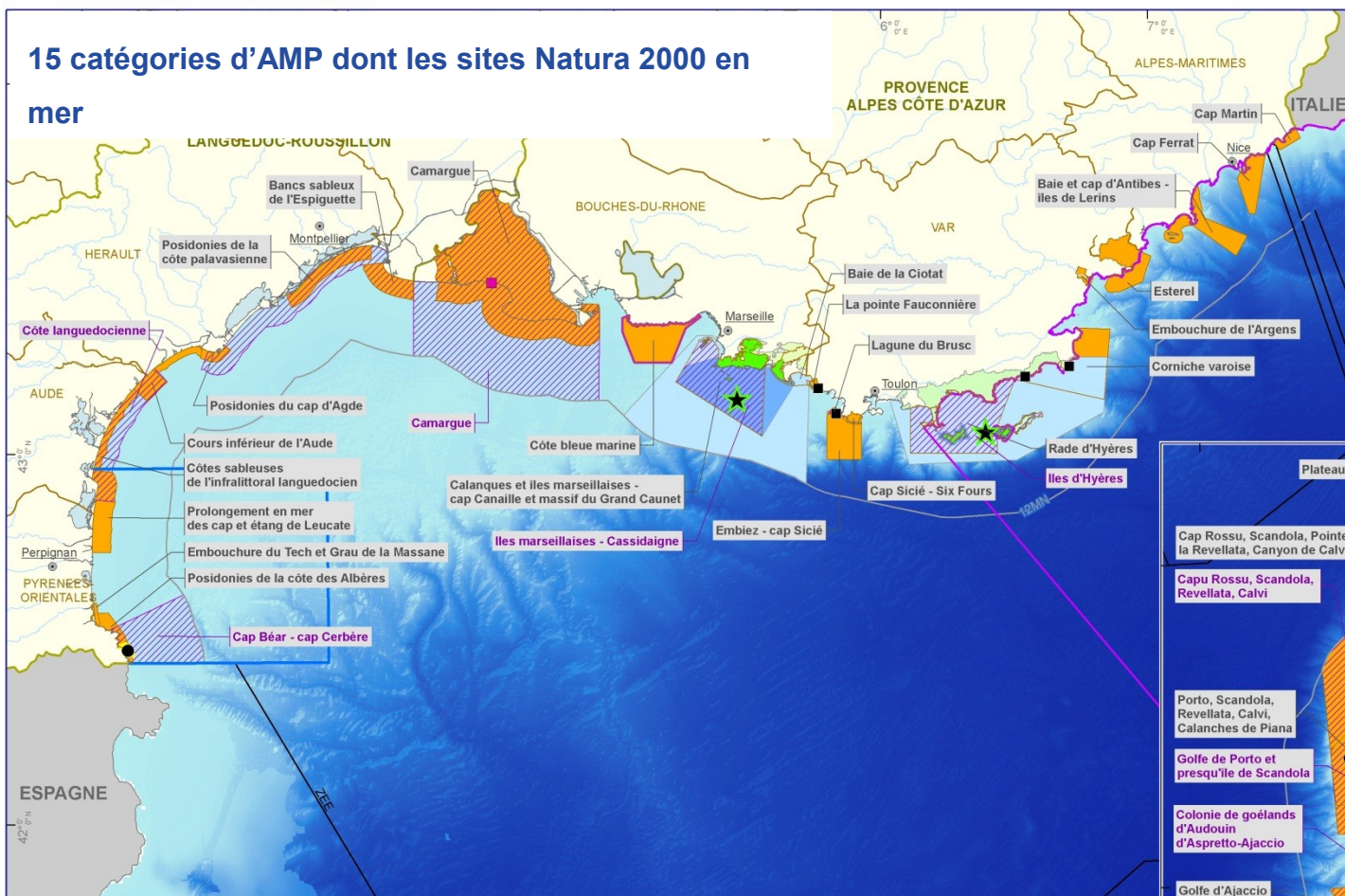


FAÇADE MÉDITERRANÉE

Aires marines protégées

15 catégories d'AMP dont les sites Natura 2000 en mer

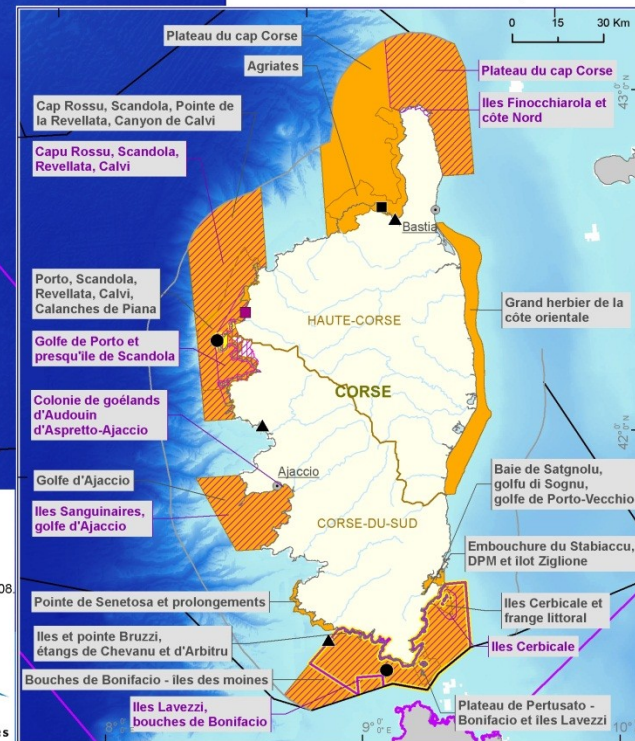
mer



EDITEE LE : 29/11/2012

Sites Natura 2000 (étiquetés):

- Directive Habitats-Faune-Flore
 - Directive Oiseaux
 - Parc naturel marin
 - Parc National
 - cœur mer
 - cœur terre
 - Aire marine adjacente
 - Aire optimale d'adhésion
 - Réserve naturelle
 - Arrêté préfectoral de protection de biotope
 - Domaine public maritime du Conservatoire du Littoral
 - ASPIM - Convention de Barcelone
 - Site UNESCO
 - Réserve de biosphère
- Délimitation des espaces maritimes*:
- Frontière maritime ou ZEE
 - Limite de la mer territoriale française



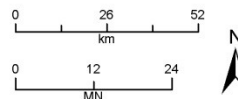
Sources des données :

- Espace protégé : INPN / MNHN, CERL, PNPC, PNCAL, AAMP.
- Trait de côte : SHOM/IGN Histolitt (TCH) V1.0 dec. 2007
- Frontière maritime, 12MN : SHOM, 2010
- * (ne pas utiliser pour la navigation)
- ZEE : Agence des AMP 2012 (selon coord. décret)
- Délimitations terrestres et cours d'eau : IGN, FAO

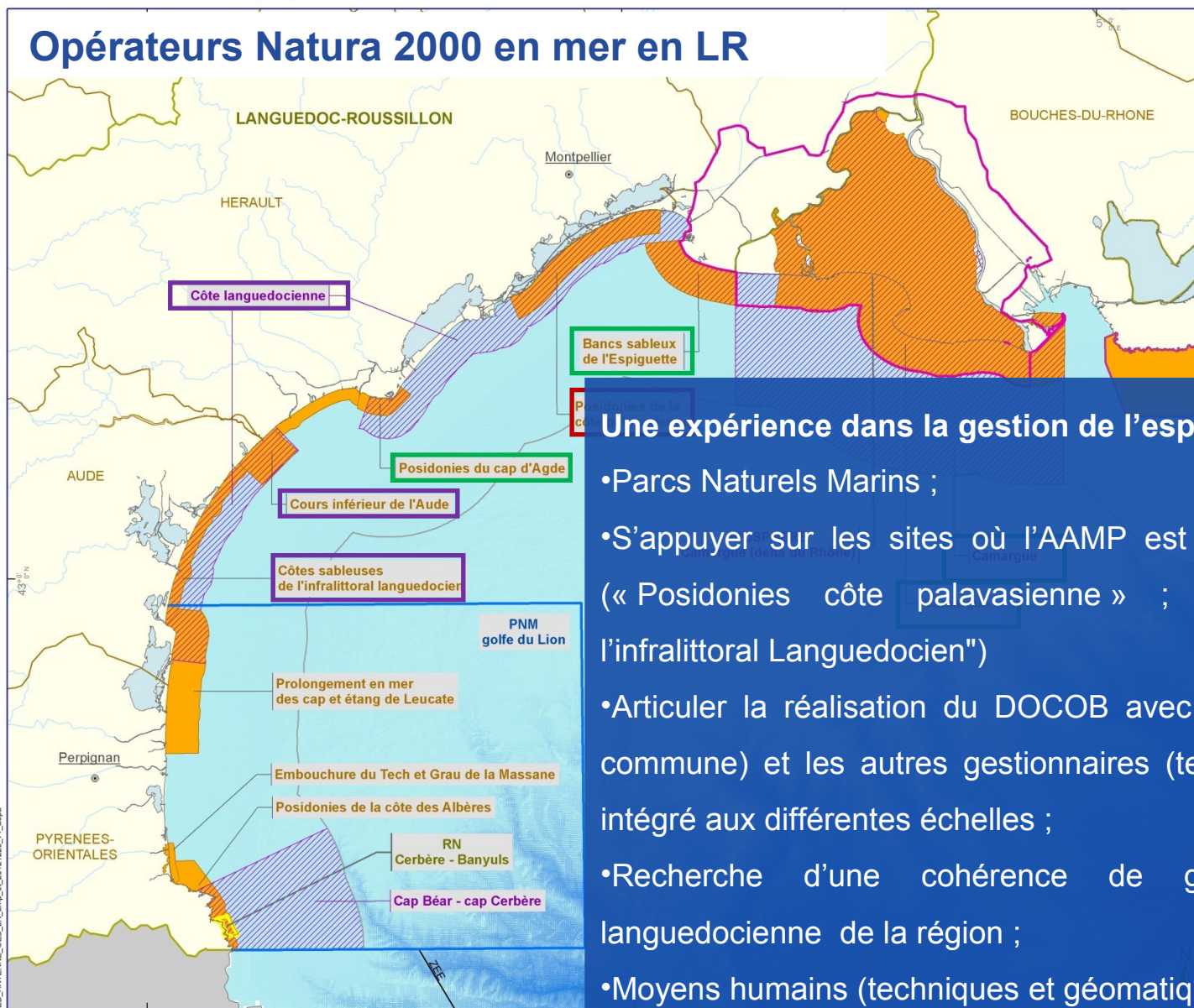
- Bathymétrie : Le Suavé R., Normand A. (1996) Synthèse bathymétrique de données multifaisceaux (Méditerranée occidentale), 1/250000, Editions Ifremer, // Berné S., Carré D., Loubrieu B., Mazé J.P., Normand A. (2001) Carte morpho-bathymétrique du Golfe du Lion, 1/100 000, IFREMER - Région Languedoc-Roussillon. // © Ifremer-SHOM, 2010 ; GEBCO-08

Système de coordonnées : Lambert 93 / RGF93 / IAG GRS 1980

Les tracés figurant sur cette carte ne peuvent en aucune manière être utilisés, explicitement ou implicitement, pour interpréter les limites ou la nature de l'exercice par la France de sa souveraineté sur les espaces marins.



Opérateurs Natura 2000 en mer en LR




Sites Natura 2000 :

-  Directive Habitats-Faune-Flore
-  Directive Oiseaux
-  Parc naturel marin
-  Réserve naturelle

Une expérience dans la gestion de l'espace maritime :

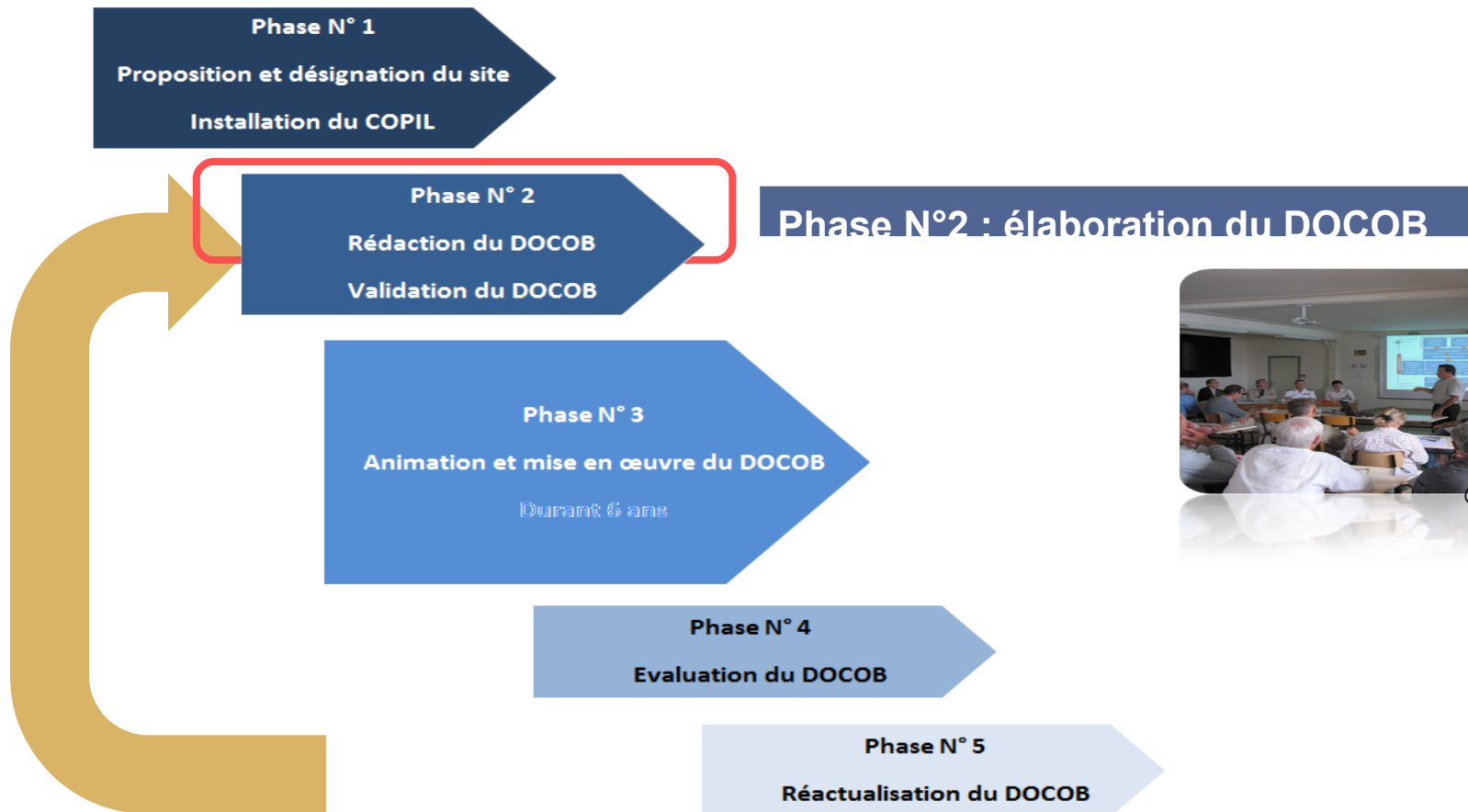
- Parcs Naturels Marins ;
- S'appuyer sur les sites où l'AAMP est opératrice ou animateur (« Posidonies côte palavasienne » ; « Côtes sableuses de l'infralittoral Languedocien »)
- Articuler la réalisation du DOCOB avec le SMDA (méthodologie commune) et les autres gestionnaires (terrestres-marins) DOCOB intégré aux différentes échelles ;
- Recherche d'une cohérence de gestion sur la partie languedocienne de la région ;
- Moyens humains (techniques et géomatique) ;
- Moyens financiers sur Natura 2000.

Agence des Aires Marines Protégées
 Sources des données :
 - Frontière maritime 12MN SHOM 2011
 - (ne pas utiliser pour la navigation)
 - ZEE : Agence des AMP 2012 (selon coord. décret)
 - Délimitations terrestres et cours d'eau : IGN, FAO
 - Bathymétrie : Le Suave R., Normand A. (1996) Synthèse bathymétrique de données multiscalaux (Méditerranée occidentale), 1/250000. Editions Ifremer, Série 5, Carré D.
 - Carte J.P. Vignani, R. (2003) Plans
 - Région Languedoc-Roussillon : le littoral SHOM, 2010, 1/250000
 - Système de coordonnées : Lambert 93 / RGF93 / IAG GR5 1980





Les différentes étapes de la vie d'un site Natura 2000



@Voile de Neptune



La démarche Docob

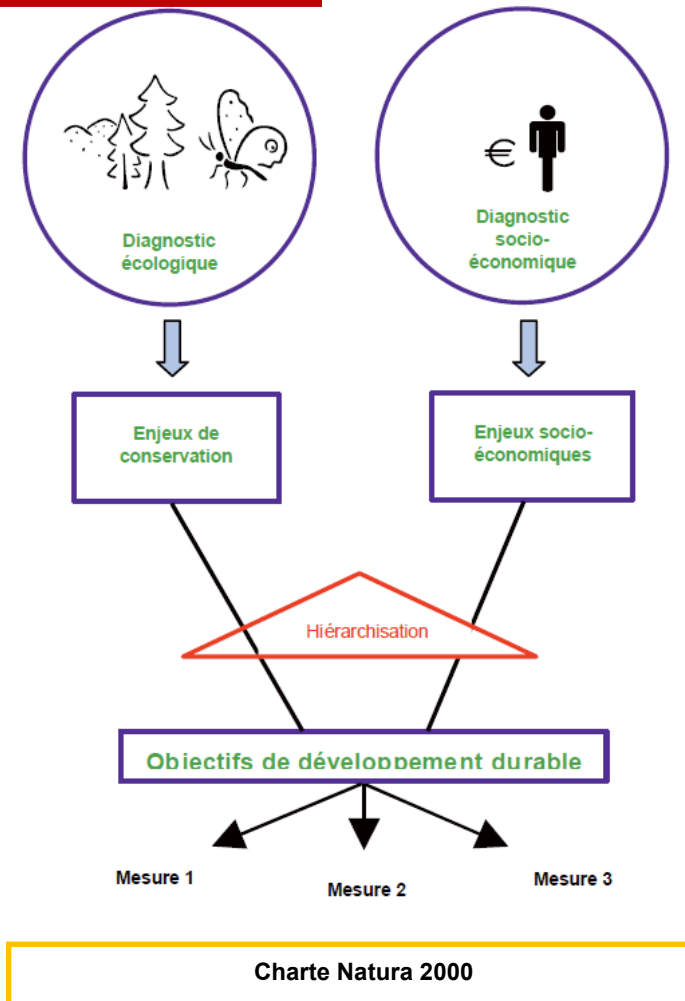
Il se compose :

Tom
e 1

- Volet état des lieux (écologique & socio-économique)
- Enjeux et objectifs

Tom
e 2

- Volet opérationnel (actions)
- Charte Natura 2000



Tome I : état des lieux et diagnostics – objectifs et

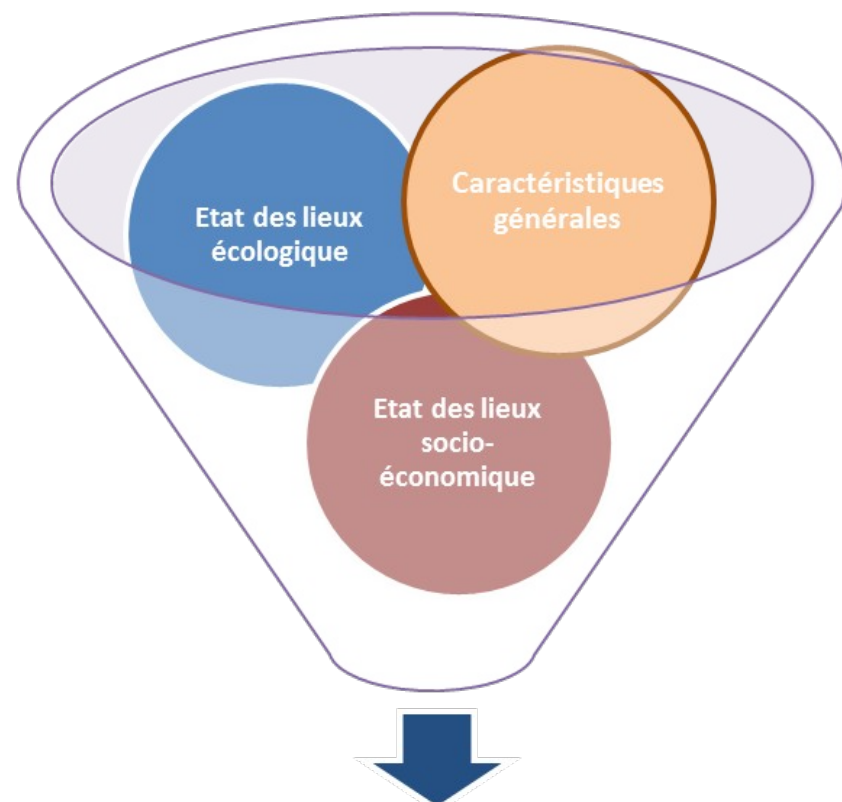
Tome II : concertation et définition des mesures de
tion

Le Tome I

Caractéristiques générales

Etat des lieux écologique

Etat des lieux socio-économique



Enjeux et
Objectifs de développement durable



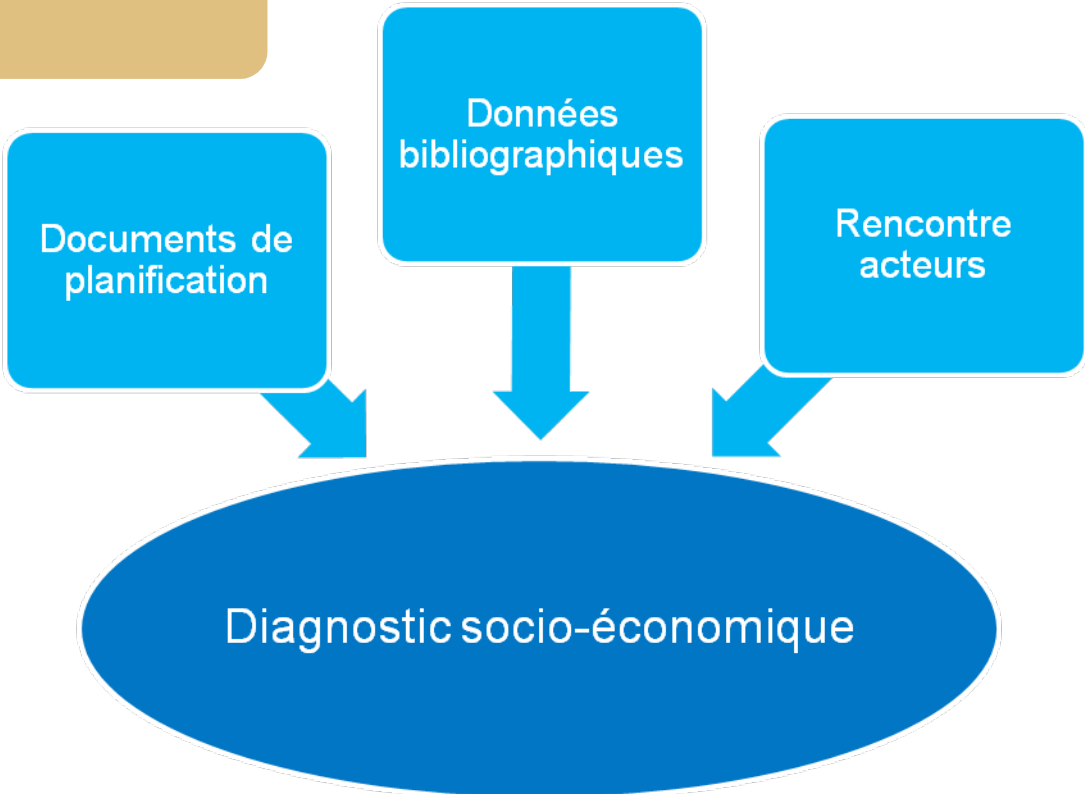
Tome I : état des lieux et diagnostics – objectifs et



Tome II : concertation et définition des mesures de
tion

Le diagnostic socio-économique

Objectif : dégager une vision globale des activités sur le site Natura 2000



Le diagnostic socio-économique

Thématiques abordées



Les enjeux et objectifs de développement durable

Partage de cette analyse via la concertation : 4 réunions thématiques



Objectifs

Co-construire et partager les enjeux de conservation
Définir les enjeux et les objectifs de développement durable





Tome I : état des lieux et diagnostics – objectifs et



Tome II : concertation et définition des mesures de gestion



TOME I

Inventaires écologique & socio-économique

Analyse écologique

Orientations de gestion



Objectifs de développement durable

TOME II

Mesure de gestion

Mesure de gestion

Mesure de gestion

Action **

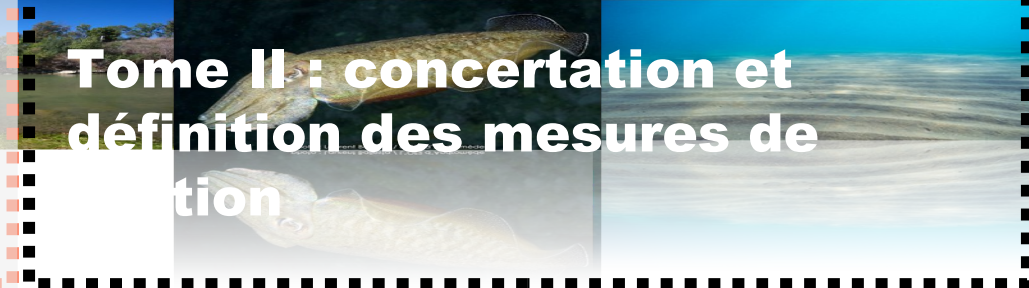
Action *

Contrat

Charte Natura 2000



Tome I : état des lieux et diagnostics – objectifs et



Tome II : concertation et définition des mesures de gestion

Large concertation des acteurs locaux

Les différents groupes de travail thématiques

Objectif : Travailler et réfléchir aux orientations, mesures de gestion et actions à inscrire au DOCOB du site Natura 2000



Groupe de travail thématique

Patrimoine naturel

Usages (terre-mer)

Aménagements littoraux et risques naturels

Qualité de l'eau et bassins versants

Charte Natura 2000





Intégrer les documents de planification existants

Mise en cohérence des territoires : articulation « Terre – Mer » (ex. problématique qualité de l'eau)

Outils et programmes existants dont les objectifs contribuent à l'amélioration de la qualité de l'eau du site Natura 2000

Objectif : intégrer et faire remonter au sein de ces politiques de gestion et outils, les enjeux du site Natura 2000

- Dynamique de travail collaborative -

Documents
urbanisme



DOCOB(s)
lagunaires-terrestres



Moyens humains pour l'élaboration du DOCOB

Syndicat Mixte du Delta de l'Aude



Opérateur principal (Responsabilité de la réalisation du DOCOB partie terrestre)

Agence des aires marines protégées



Opérateur associé (Responsabilité de la réalisation du DOCOB partie mer)



Communication & lien avec les acteurs locaux

Création dans les mois à venir d'un portail internet dédié au site Natura 2000 pour suivre l'évolution de la démarche :

- Mise à disposition de documents, études etc. (ex. Arrêté Préfectoral COPIL, états des lieux écologique, socio-économique etc.)
- Compte rendus de réunion et relevé de décision (COPIL, réunions thématiques, ateliers, groupes de travail etc.)
- Diverses actualités du site Natura 2000

Chercher dans ce site :

palavasienne
2000 en mer

enne Votre espace d'échange

Bienvenue sur le site Posidonies de la côte palavasienne

[Voir](#) [Éditer](#) [Contrôle d'accès](#) [Dupliquer](#)

Le site Natura 2000 Posidonies de la côte palavasienne

Situé dans le Golfe du Lion, le site Natura 2000 Posidonies de la côte palavasienne a été désigné au titre de la Directive « Habitats, Faune, Flore » 92/43/CEE.

Le comité de pilotage (COPIL) le 24 septembre 2010, le Préfet Maritime de la région Languedoc-Roussillon et les membres du comité de pilotage ont désigné deux opérateurs chargés de l'élaboration du document d'objectifs :

- L'Agence des aires marines protégées (opérateur principal) **contact**
- Le Comité Régional des Pêches Maritimes et des Elevages Marins du Languedoc-Roussillon (opérateur associé) **contact**

S'ajoute à ces deux opérateurs, la Station Méditerranéenne de l'Environnement Littoral, qui apporte un appui technique en accueillant la chargée de mission du site, mais aussi scientifique.

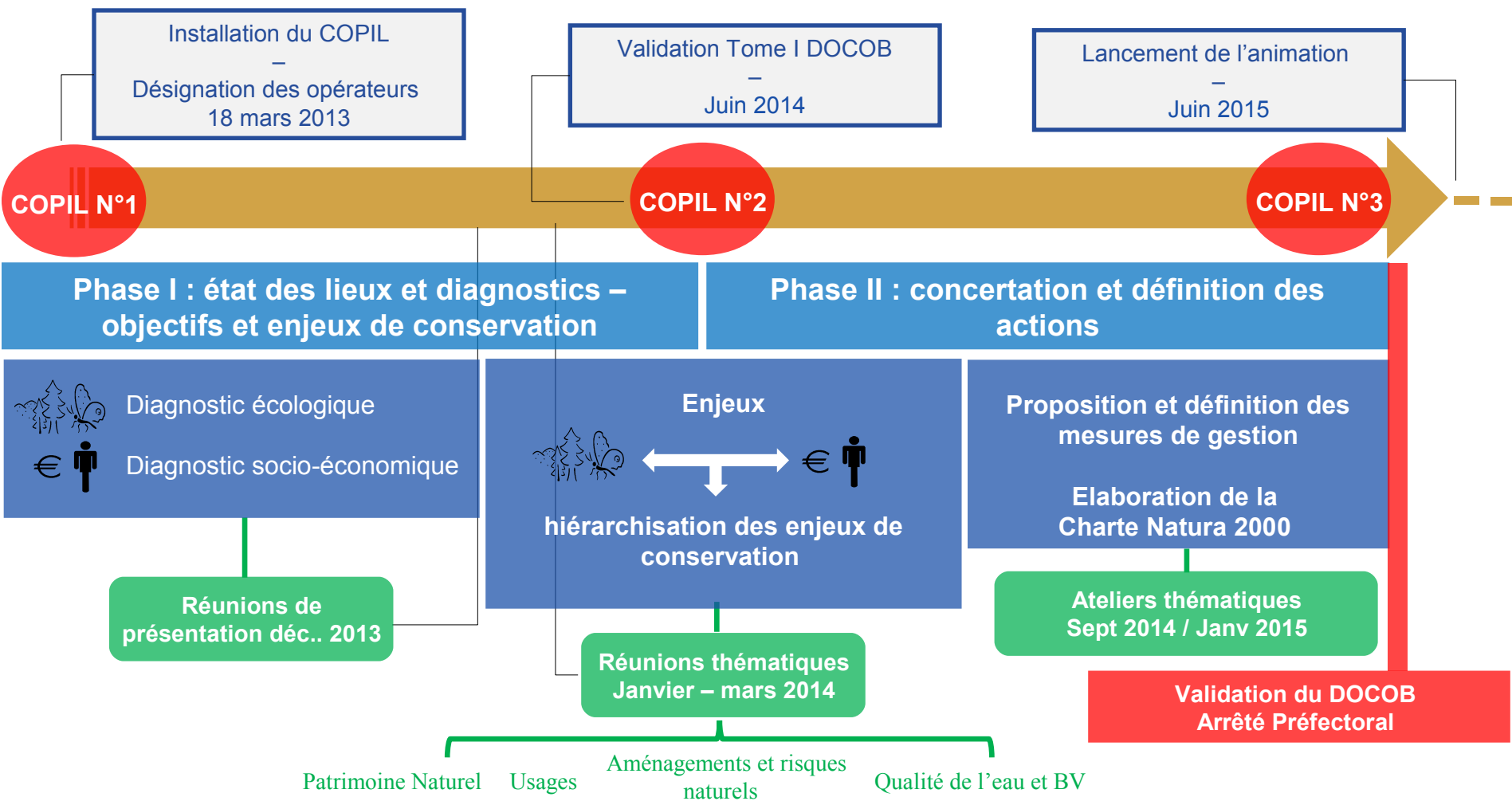
Extranet

Le DOCOB

Contacts
<http://reseau-languedocmer.n2000.fr>



Les étapes de réalisation du DOCOB





Contacts et renseignements



Contacts et renseignements

John HOLLIDAY

*Chargé de mission Natura 2000
Syndicat Mixte du Delta de l'Aude
Opérateur principal*

Tél : 04 67 74 91 97

Port : 06 71 14 52 81

Courriel : john.holliday.smda@orange.fr

Marion CORRE

Chargé de mission Natura 2000

Station Marine de l'Environnement Littoral
2, rue Des Chantiers
34200 Sète

Tél : 04.67.46.33.92

Fax : 04.67.46.33.99

Port : 06.15.95.24.46

Courriel : marion.corre@univ-montp2.fr

Tiphaine RIVIERE

Chargée de mission coordinatrice

Antenne Méditerranée
Agence des aires marines protégées
Opérateur associé

Port : 06.87.91.51.11

Courriel : tiphaine.riviere@aires-marines.fr

Merci de votre attention...

