



# AGENCE FRANÇAISE POUR LA BIODIVERSITÉ

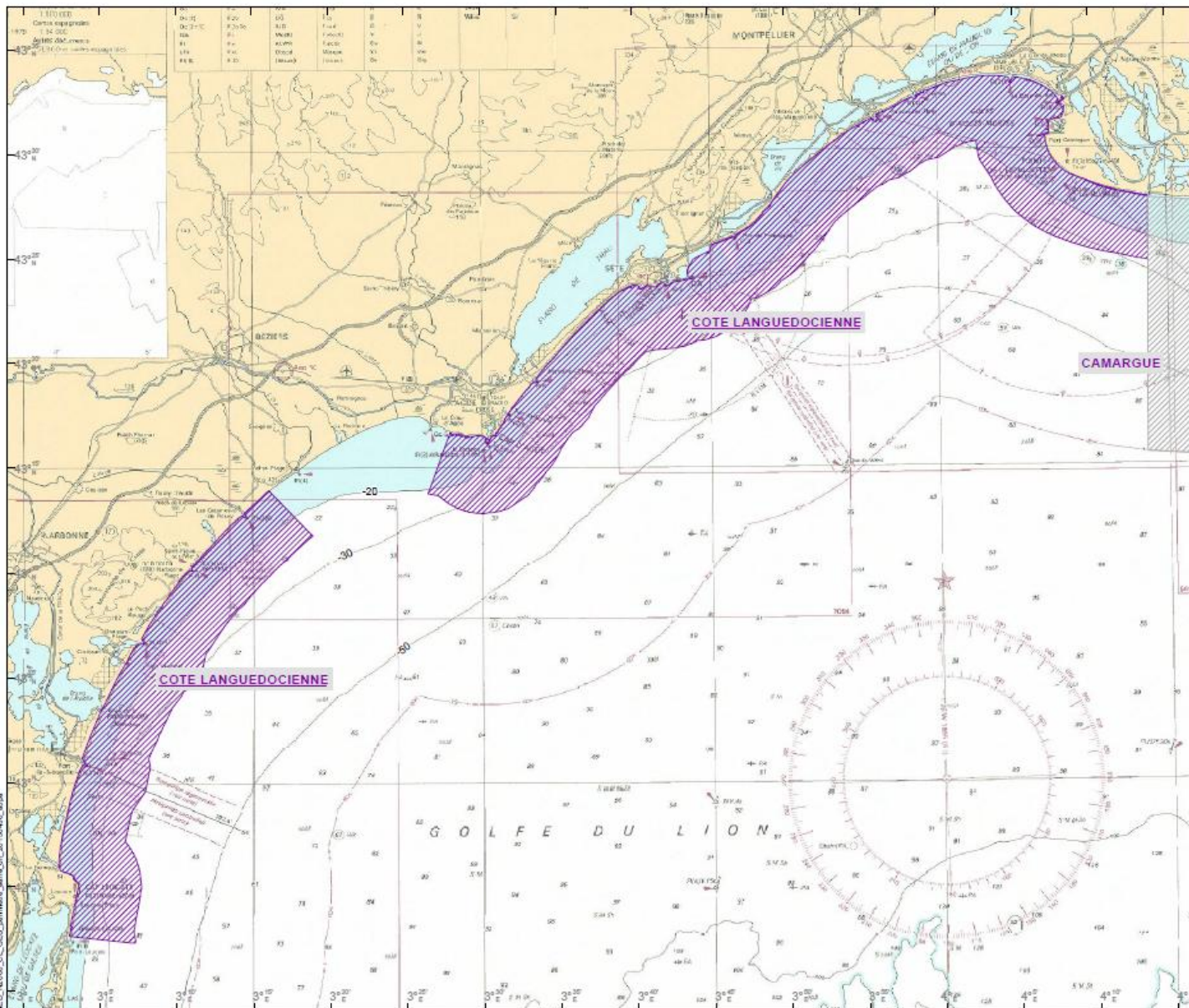
## Groupe de travail Natura 2000 Site « Côte languedocienne »

DATE: 22 03 2017



**AGENCE FRANÇAISE  
POUR LA BIODIVERSITÉ**

ÉTABLISSEMENT PUBLIC DE L'ÉTAT



Sites Natura 2000 en mer

Directive Oiseaux

- Côte languedocienne - FR9112035
- Autre

0 3,4 6,8 13,6 Kilomètres

0 3 6 milles nautiques



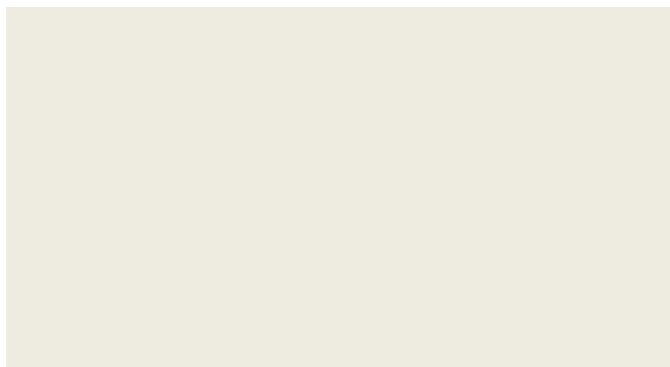
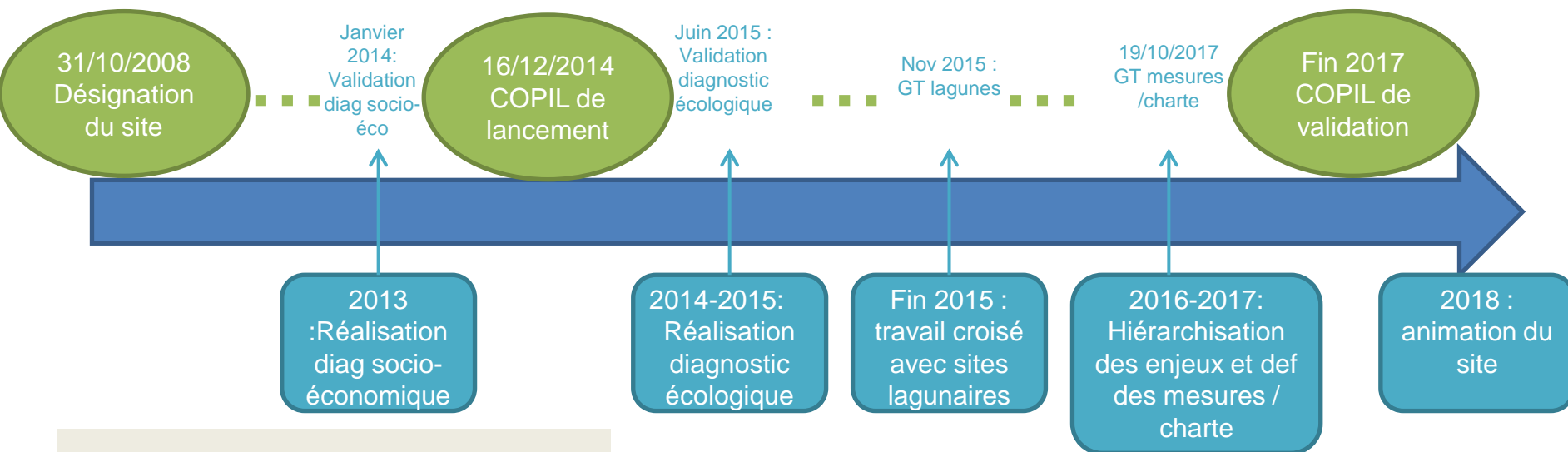
Sources des données :  
 - Site Natura 2000 : INPN / MNHN  
 - Fond SCAN SHOM 15D - planche 7008  
 - Délimitations maritimes françaises : SHOM, 2010  
 \* (ne pas utiliser pour la navigation)  
 - Bathymétrie (encart) : GEBCO-2008 -  
 British Oceanographic Data Centre  
 - Délimitations administratives : IGN; - Pays : FAO

Système de coordonnées : Lambert 93 / RGF93 / IAG GRS 1980

MED\_N2000\_CL\_GES\_01marzo\_01\_2010\_10\_0328

# Rappel du calendrier

## En pointillés...



# Rappel des enjeux

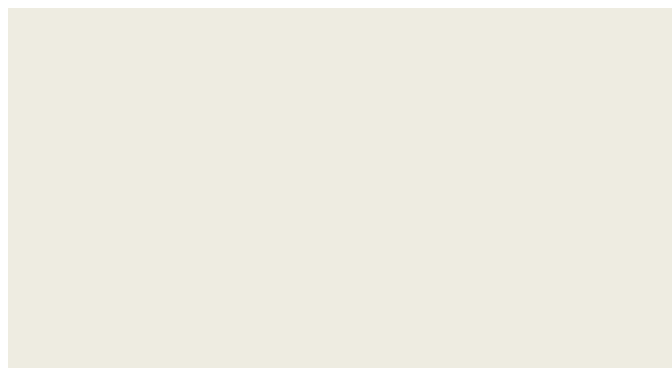
---

Un vaste site, connecté aux sites lagunaires (x11)

Des espèces côtières nicheuses et des espèces marines

Des activités côtières toujours aussi nombreuses

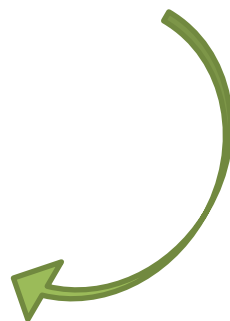
Un déficit de connaissance sur la fonctionnalité du site



# Enjeux et OLT

**OLT I** Maintien de la capacité fonctionnelle du site pour les oiseaux côtiers et marins en période de reproduction, en lien avec les sites lagunaires;

		Enjeux
Cormoran huppé	N	moyen
Fou de bassan	N	moyen
Goéland leucophé	N	moyen
Goéland rائلeur	N	très fort
Gravelot à collier interrompu	N	fort
Mouette mélanocéphale	N	fort
Mouette rieuse	N	fort
Sterne caugek	N	très fort
Sterne hansel	N	fort
Sterne naine	N	très fort
Sterne pierregarin	N	fort



		Enjeux
Cormoran huppé	C	moyen
Fou de bassan	C	moyen
Goéland d'audouin	C	moyen
Goéland leucophé	C	moyen
Goéland rائلeur	C	très fort
Gravelot à collier interrompu	C	fort
Mouette mélanocéphale	C	fort
Mouette pygmée	C	fort
Mouette rieuse	C	fort
Océanite tempête	C	faible
Pingouin torda	C	fort
Plongeon arctique	C	fort
Plongeon catmarin	C	faible
Plongeon imbrin	C	faible
Puffin cendré (de scopoli)	C	faible
Puffin des Baléares	C	moyen
Puffin yelkouan	C	fort
Sterne caspienne	C	faible
Sterne caugek	C	très fort

**OLT II** Maintien de la contribution du site au bon état des populations d'oiseaux côtiers et marins en période internuptiale.

# Facteurs d'influence et Objectifs opérationnels

Facteurs d'influence (pression)	Incidences sur le site	Fréquence sur le site	Intensité population C	Intensité population N	Tendance
Pollution exceptionnelle	problème d'alimentation, surmortalité	+	+++	+++	Phénomène rare, risque accru avec l'augmentation du trafic maritime
Pollution chronique	ingestion de macro-déchets, perte énergétique	++	+	+++	récurrent malgré l'amélioration de la gestion des bassins versants
Dérangement	perte énergétique, échec de reproduction	+++	+	+++	en augmentation, en lien avec le développement des activités de pleine nature
Mortalité accidentelle	surmortalité	+	++	+	pêche professionnelle stable, pêche de loisirs fortement présente capture négligeable sur la bande côtière
modification de la ressource alimentaire / compétition topique	perte énergétique, échec de reproduction	+++	++	++	prélèvement de la pêche stable, mais impact des phénomènes extérieurs (changement climatique...)

Facteurs d'influence		Objectifs opérationnels
Manque de connaissance sur les enjeux du site	001	Améliorer la connaissance des populations d'oiseaux
Modification de la ressource alimentaire / compétition topique	002	Améliorer les connaissances sur les régimes alimentaires d'espèces cibles
Implication des acteurs locaux	003	Favoriser la participation des acteurs aux programmes de sciences participatives
Dérangement	004	Limiter les dérangements dans et à proximité des sites de reproduction et d'alimentation
Mortalités accidentelles	005	Limiter les mortalités accidentelles
Pollutions	006	Limiter les effets des pollutions chroniques ou exceptionnelles
Changements globaux	007	Appréhender les effets des changements globaux

# Propositions de mesures OLT I

Objectif à long terme (OLT) I: Maintien de la capacité fonctionnelle du site pour les oiseaux côtiers et marins en période de reproduction, en lien avec mes sites lagunaires				
N°	Obj opé	Intitulé de la mesure	Priorité	Page
MOI.1	OO1	Améliorer les connaissances sur les populations d'oiseaux nicheurs	1	P
MOI.2	OO 2	Améliorer les connaissances sur les habitudes alimentaires des oiseaux nicheurs	2	P
MOI.3	OO3	Contribuer aux programmes de sciences participatives existants en lien avec les espaces lagunaires	1	P
MOI.4	OO4	Créer une zone de quétude au droit d'une zone de nidification	2	P
MOI.5	OO4	Sensibiliser les usagers aux effets du dérangements des zones de nidification et aux bonnes pratiques	2	P

# Propositions de mesures OLT II

Objectif à long terme (OLT) II: Maintien de la contribution du site au bon état des populations d'oiseaux côtiers et marins en période pré-nuptiale				
N°	Obj opé	Intitulé de la mesure	Priorité	Page
MO.II.1	OO1	Améliorer les connaissances sur les populations d'oiseaux en mer	1	P
MO.II.2	OO 2	Améliorer les connaissances sur les ressources alimentaires disponibles disponible pour les oiseaux en mer	2	P
MO.II.3	OO3	Promouvoir un programme de sciences participatives pour les oiseaux en mer	1	P
MO.II.4	OO5	Sensibiliser les pêcheurs et les plaisanciers aux bonnes pratiques contre les captures accidentelles	2	P



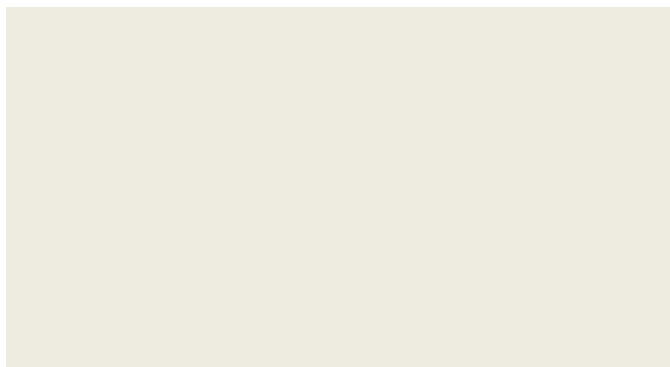
# Propositions de mesures transversales

mesures structurelles répondant aux OLI I et OLI II	N°	Obj opé	Intitulé de la mesure	Priorité	Page
	MS.1	OO6	Réaliser une veille sur les effets des pollutions sur les populations d'oiseaux	1	P
	MS.2	OO 7	Réaliser une veille des effets des changements globaux sur les zones propices à la nidification et sur le déplacement des populations d'oiseaux	2	P
	MS.3	/	Animation et gestion du site	1	P
	MS.4	/	Mise en oeuvre du tableau de bord	2	P

# Charte

---

- « classique » ou valant évaluation d'incidences?
- Quel(s) lien(s) avec les sites lagunaires?
- Quels engagements spécifiques?



# Engagements charte?

## **Engagements généraux**

- Veiller à ne pas détruire ou porter atteinte aux habitats et espèces d'intérêt communautaire présents sur le site Natura 2000, et d'une manière générale au patrimoine naturel marin ;
- M'assurer que la pratique de mon activité ou projet est compatible avec les objectifs de conservation du site Natura 2000.

## **Engagements liés aux usages et activités**

- Proscrire tout comportement engendrant du dérangement;
- Me tenir informer de la sensibilité des sites de pratique pendant la période de reproduction;
- Organiser les manifestations nautiques en dehors de période de reproduction (avril à aout);
- Diversifier autant que possible mes zones de pratique;
- Respecter les zones règlementées de pratiques (zonages, vitesses);
- Favoriser la cohabitation de l'ensemble des usagers du site Natura 2000.

		Signes de dérangement	Attitude à adopter
<b>oiseaux</b>		<input type="checkbox"/> Envol	<input type="checkbox"/> Éviter les éclats de voix ainsi que les regroupements bruyants.
		<input type="checkbox"/> Simulation d'attaque	<input type="checkbox"/> S'éloigner rapidement en présence de signes de nervosité ou de panique chez les animaux observés.
		<input type="checkbox"/> Simulation d'oiseau blessé	
		<input type="checkbox"/> Cris	<input type="checkbox"/> Éviter tout changement brutal de vitesse ou de direction.
	<input type="checkbox"/> Arrêt de l'activité (principalement alimentation)	<input type="checkbox"/> Adopter une route parallèle à la côte.	

# Engagements charte?

## Engagements participatifs

- Informer et sensibiliser les usagers sur la fragilité et le respect de l'environnement marin du site Natura 2000 ainsi que sur l'existence de cette charte ;
- Ramener à terre mes déchets et utiliser les installations de récupération (eaux grises, eaux usées dans les ports) ;
- Utiliser des zones de carénage équipées de dispositifs de récupération et de traitement des eaux usées pour l'entretien de mon bateau ;
- Utiliser des produits d'entretien respectueux de l'environnement (écolabel) ;
- Contribuer à la veille écologique sur le site Natura 2000, en devenant un observateur actif en s'impliquant dans les réseaux de sciences participatives (voir fiche mesure) ;
- Participer aux entretiens ou enquêtes mis en place pour mieux connaître le patrimoine naturel du site ou ses activités ;
- Signaler les dégradations et atteintes portées au milieu marin ;
- Informer les organismes compétents en cas de capture accidentelle ou d'observation d'oiseaux échoués ou morts (voir fiche mesure).