

Résultats du quizz Natura 2000 et du questionnaire pour l'amélioration de l'animation du site

Vous trouverez ci-après les analyses des réponses aux questionnaires transmis lors du comité de pilotage du site Natura 2000 Bacs sableux de l'Espiguette du 14/03/2024.

23 personnes ont répondu au quizz et 21 personnes ont répondu au questionnaire pour l'amélioration de l'animation du site. Certaines questions pouvaient avoir plusieurs réponses possibles, c'est pourquoi les pourcentages additionnés font parfois au total plus de 100%.

1. Questionnaire concernant le site Natura 2000 « Bacs sableux de l'Espiguette », animé par le Parc naturel régional de Camargue

Les bonnes réponses au quizz sont surlignées. Certaines sont explicités quand cela est nécessaire.

1) Un site Natura 2000 marin est considéré comme : (Plusieurs réponses possibles)

~~A – Une zone de protection forte (ZPF)~~

17.4 %

« Est reconnue comme zone de protection forte une zone géographique dans laquelle les pressions engendrées par les activités humaines susceptibles de compromettre la conservation des enjeux écologiques sont absentes, évitées, supprimées ou fortement limitées, et ce de manière pérenne, grâce à la mise en œuvre d'une protection foncière ou d'une réglementation adaptée, associée à un contrôle effectif des activités concernées. » (Décret du 12/04/2022)

B - Une aire marine protégée (AMP)

65.2 %

Les aires marines protégées (AMP) sont des espaces délimités en mer qui répondent à des objectifs de protection de la biodiversité marine et qui favorisent la gestion durable des activités maritimes. Les aires marines protégées françaises se caractérisent par leur grande diversité. Le code de l'environnement recense onze grandes catégories d'AMP. La plupart des AMP permettent de concilier les enjeux de protection et le développement durable d'activités. Leurs modes de gouvernance associent le plus souvent les usagers, les élus, les experts, etc. à la gestion de l'espace marin identifié. L'État dispose ainsi d'outils susceptibles de s'articuler sur un même territoire et de se combiner par mer régionale, pour la formation d'un réseau cohérent d'aires marines protégées.

Les sites Natura 2000 marins font partie des Aires marines protégées.

~~C – Une réserve marine~~

13 %

Une réserve marine est une zone dans laquelle la pêche est interdite ainsi que les activités pouvant dégrader le milieu. C'est une zone de protection forte.

D – L'outil d'une politique européenne

60.9 %

E – Appartenant à un réseau de sites naturels à protéger

69.6 %

Le réseau Natura 2000, constitué d'un ensemble de sites naturels, terrestres et marins, vise à assurer la survie à long terme des espèces et des habitats particulièrement menacés, à forts enjeux de conservation en Europe. L'objectif de la démarche européenne, fondée sur les directives Oiseaux et Habitats faune flore, est double :

- **la préservation de la diversité biologique et du patrimoine naturel** : Le maillage de sites s'étend sur tout le territoire de l'Union européenne pour une politique cohérente de préservation des espèces et des habitats naturels ;
- **la prise en compte des exigences économiques, sociales et culturelles, ainsi que des particularités régionales** : les projets d'aménagements ou les activités humaines ne sont pas exclus dans les sites Natura 2000, sous réserve qu'ils soient compatibles avec les objectifs de conservation des habitats et des espèces qui ont justifié la désignation des sites.

2) **Le site Natura 2000 « Bancs sableux de l'Espiguette » est désigné :**

A - Au titre de la directive européenne « habitat, faune, flore » 100%

B - Au titre de la directive européenne « oiseaux » 0%

La zone est par ailleurs inclus dans le site natura 2000 marins « Côte Languedocienne » classé au titre de la directive Oiseaux (ZPS) et qui s'étend jusqu'aux 3 milles de l'Espiguette à Leucate (med.n2000.cl.perimetre.20140127_a3pa.pdf).

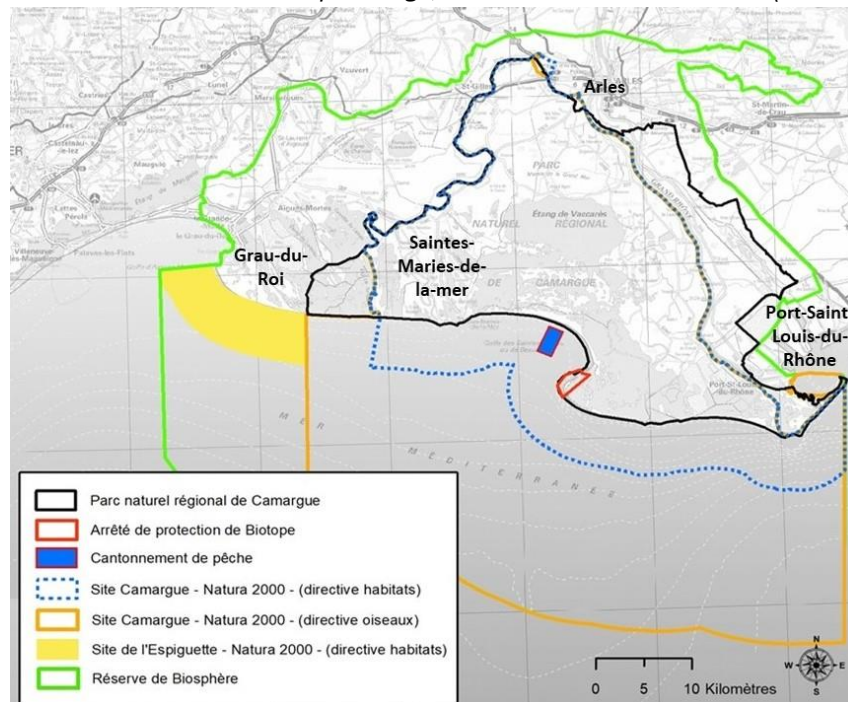
3) **Où se situent le site Natura 2000 « Bancs sableux de l'Espiguette » ? (Plusieurs réponses possibles)**

A - Au large de la commune du Grau-du-Roi 78.3%

B - Dans la Réserve de Biosphère Camargue 26.1%

C - Au large du Parc naturel régional de Camargue 73.9%

Le PNR de Camargue comprend les communes des Saintes-Maries-de-la-Mer, d'Arles et de Port-Saint-Louis-du-Rhône. Sa zone d'action est plus large, notamment au niveau marin (voir ci-dessous).



Carte du périmètre d'action en mer du PNR de Camargue

4) **Quels habitats peut-on retrouver sur le site Natura 2000 « Bancs sableux de l'Espiguette » ?**

(Plusieurs réponses possibles)

A - Des bancs de sable* 95.7%

B - Récifs d'hermettes 0%

C - Replats boueux ou sableux exondés à marée basse* 26.1%

Sédiments meubles des côtes émergées à marée basse

D - Des Reefs envasés 43.5%

Les Reefs envasés correspondent à des zones d'agrégation de vases plus ou moins solides. Ils forment des structures souvent très érodés et peu stratifiés. Il pourrait s'agir d'un paléo grau ou zone d'accumulation de pélites d'origine fluviale. La présence de nombreuses micro-galeries démontre que la faune privilégie cette zone.

5) Quelles espèces peut-on retrouver sur le site Natura 2000 « Bancs sableux de l'Espiguette » ? (Plusieurs réponses possibles)

A – Des grands dauphins*	78.3%
B – Des tortues caouanne*	73.9%
C – Du corail rouge*	0%
D – Des hippocampes à museau court	87%
E – Des herbiers de posidonies*	39.1%

Contrairement à ce qui avait été identifié au départ de la désignation du site, aucun herbier de posidonie n'a été découvert sur celui-ci. Par contre, un autre type d'herbier de phanérogames marines se développe depuis les années 2010 à proximité de celui-ci (devant le Seaquarium et devant la mairie de la commune) . il est composé de zostères naines et est suivi par le Seaquarium. [À la découverte des zostères marines ! \(youtube.com\)](#)

6) Que permet Natura 2000 sur le territoire ? (Plusieurs réponses possibles)

A - Développer la concertation sur le territoire	73.9%
B – Développer une réglementation des usages	69.6%
C – Accompagner les acteurs dans la préservation des enjeux environnementaux	60.9%
D - Faire bénéficier à certaines communes d'une dotation financière	17.4%
E – Faire partie d'un réseau européen de sites Natura 2000.	78.3%

Le réseau Natura 2000 a avant tout été créé en France pour développer la concertation sur le territoire afin d'accompagner les acteurs dans la préservation des enjeux environnementaux. Dans certains cas, cela peut aboutir à de la réglementation si c'est une demande du territoire mais ce n'est pas le but initial de Natura 2000. Les sites Natura 2000 font partie d'un réseau européen de sites naturels terrestres et/ou marins. Sous réserve de certaines conditions, les communes incluses dans des sites Natura 2000 terrestres ou jouxtant une aire marine protégée bénéficient d'une dotation financière.

7) Le site Natura 2000 « Bancs sableux de l'Espiguette » bénéficie-t-il d'un document de planification de ces objectifs, enjeux et actions ?

A - Oui d'un Document d'objectifs (DOCOB)	73.9%
B – Oui d'un Plan de gestion	34.8%
C – Non	0%

Pour rappel, vous trouverez le DOCOB du site ici : [Son DOCOB | reseau-languedocmer \(n2000.fr\)](#)

8) Qu'appelle t'on LIFE MARHA ?

A – Un programme d'action spécifique au site Natura 2000 Bancs sableux de l'Espiguette	13.04%
B – Un programme d'actions nationales sur les habitats marins visant à faire progresser la mise œuvre des directives européennes bénéficiant de fonds publics européens et coordonné par l'Office français de la Biodiversité, et dont le site Bancs sableux de l'Espiguette au travers de l'implication du PNR de Camargue.	87%
C – Un programme d'information sur les habitats marins géré par l'Office Français de la Biodiversité.	8.7%
D – Je ne sais pas.	4.3%

Plus d'informations sur le LIFE MARHA en général ici : [Life Marha | \(life-marha.fr\)](#)

Et sur sa déclinaison en Camargue ici : [Life Marha - Parc naturel régional de Camargue \(parc-camargue.fr\)](#)

* d'intérêt communautaire

2. Questionnaire pour une amélioration de l'animation du site Natura 2000 « Bancs sableux de l'Espiguette »

1) Comment pourriez-vous définir aujourd'hui votre degré d'information sur les actions qui peuvent être mises en place dans un COPIL Natura 2000 ?

A – Très bon	25%
B – Plutôt bon	55%
C – Plutôt mauvais	20%
D – mauvais	0%

2) Que seriez-vous prêt(e) à faire pour renforcer cette connaissance sur le type d'actions possibles ?

A – Lire une lettre d'information	27%
B – Regardez une vidéo qui montre des actions mises en place sur d'autres site	31.7%
C – Consulter des sites internet	9.8%
D – Avoir un temps dédié à ce sujet au COPIL	26.8%
E - Autre : »WEBINAIRES COURTS »	4.9%

3) Quel mode de communication et d'échanges utilisez-vous pour vous informer sur le site Natura 2000 « Bancs sableux de l'Espiguette » ?

A – Le site internet des sites Natura 2000 d'Occitanie ou celui des sites Natura 2000 animés par le PNR de Camargue	28.6%
B – Le comité de pilotage Natura 2000	50%
C – Les lettres d'informations Natura 2000 du Parc de Camargue.	21.4%

Autres :

4) Souhaiteriez-vous plus d'informations sur le site Natura 2000 « Bancs sableux de l'Espiguette » ?

A – Non c'est suffisant	33.3 %
B – Oui	66.7 %

Précisez : »Newsletter ».....

5) Quelles améliorations du fonctionnement du comité de pilotage du site Natura 2000 « Bancs sableux de l'Espiguette » vous intéresseraient ?

A – une sortie de terrain thématique dans l'année	61.9 %
B – une réunion thématique dans l'année	33.3%
C –Autres : « newsletter »/ »webinaires thématiques ».....	

6) Quelles thématiques vous intéresseraient ? : (Plusieurs réponses possibles)

A – Pêche professionnelle et amateur	20.6 %
B – Biodiversité marine	34.9%
C- Actions de sensibilisation	7.9%
D – Fréquentation et usages	11.1%
E – Zoom sur le site du « Bancaou »	15.9%

- F – Rôle d'un site Natura 2000, les enjeux, objectifs et les actions possibles **9.5%**
- G – Autres :

7) Quel format vous intéresserait ? : (Plusieurs réponses possibles)

- A – Sorties de terrain **37.5%**
- B – Vidéos courtes **22.5%**
- C- Groupe d'échanges et de travail (2 heures) **27.5%**
- D – Présentations en visio-conférence **12.5%**

Merci d'indiquer ici en expression libre vos idées d'amélioration des échanges dans le cadre du comité de pilotage du site Bancs sableux de l'Espiguette

..... « **partenariat sémaphore à poursuivre** », « **RAS TB** », « **moins de présentations ou ajouts d'un temps de discussions sur débats des sujets sur proposition sabordées** », « **temps d'expression des usagers** ».....

Conclusion :

Globalement, le niveau d'information est jugé à 80% très bon (25%) ou bon (55%) pour seulement 20% des participants qui le trouvent mauvais.

Pour développer les informations, les participants sont principalement prêts à regarder des vidéos sur les sujets à creuser, une lettre d'information ou à prévoir un temps dédié pendant le COPIL.

La moitié des personnes s'informent principalement sur le site pendant le COPIL. 29% d'entre eux utilisent le site internet. 67 % souhaitent tout de même accéder à plus d'informations sur le site.

Pour améliorer le fonctionnement du COPIL, la sortie terrain thématique a été plébiscitée à 62% pour mieux connaître thèmes et enjeux.

Les thématiques de sorties ou d'approfondissement qui ressortent le plus sont la biodiversité marine (35%) suivie de la pêche professionnelle et amateur (20.6%)

Enfin, un temps d'échanges et d'expression des usagers a été demandé à plusieurs reprises dans les commentaires libres.

