



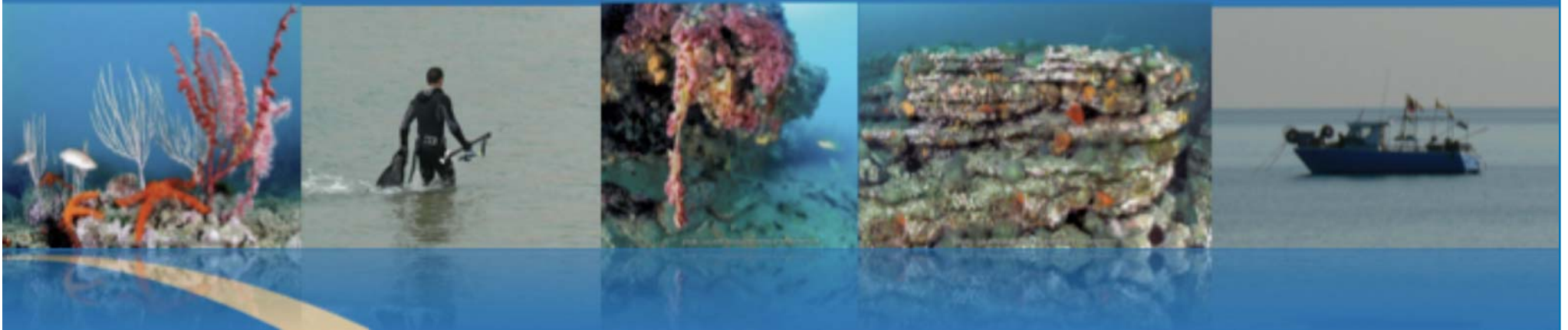
Marion CORRE
Chargée de mission coordinatrice



Natura 2000 en mer

Site FR 910 1413 « Posidonies de la Côte Palavasienne »

Validation du rapport contribution au diagnostic socio-économique



Réunion pêche professionnelle
&
conchyliculture en mer
Vendredi 21 janvier 2011





- Ordre du jour -



Partager et valider le rapport 2010 « Contribution au diagnostic socio-économique du site Natura 2000 Posidonies de la côte palavasienne » par les acteurs de la pêche professionnelle et de la conchyliculture en mer.



Objectifs de la réunion :

Validation du rapport par l'ensemble des acteurs ;

Étoffer le rapport en apportant de nouvelles informations ou de nouvelles pistes de réflexion ;

Préparer les futures échanges.





- Plan de la réunion -

- I. Rappel de la démarche Natura 2000 en mer et de l'état d'avancement du DOCOB sur le site
- II. Présentation du rapport
 - A. Contexte et méthodologie de l'étude
 - B. Résultats
 1. La conchyliculture en mer
 - a) Résultats
 - b) Limites et interrogations
 - c) Discussion
 2. La pêche professionnelle
 - a) Résultats
 - b) Limites et interrogations
 - c) Discussion
- III. Les prochains grands rendez-vous du DOCOB





I. La démarche Natura 2000 en mer

Natura 2000 : un réseau écologique européen



Outil de gestion créé en 1992

Deux directives européennes

Directive 79/409/CEE dite « oiseaux »

Directive 92/43/CEE dite « habitat-faune-flore »



Objectifs de la démarche :

- **Préserver et conserver** la diversité biologique ;
- **Contribuer à la gestion durable des activités** ;
- **Valoriser** les territoires.

À long terme : trouver un juste équilibre entre le développement économique et la conservation des habitats et des espèces d'intérêt communautaire du site et du réseau en tenant compte des exigences économiques, sociales, culturelles et régionales des territoires



I. La démarche Natura 2000 en mer

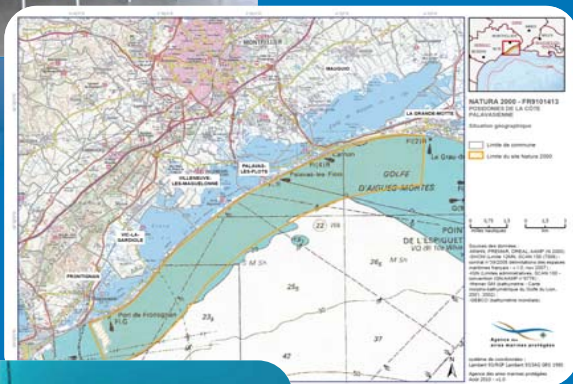
Natura 2000 : un réseau écologique européen



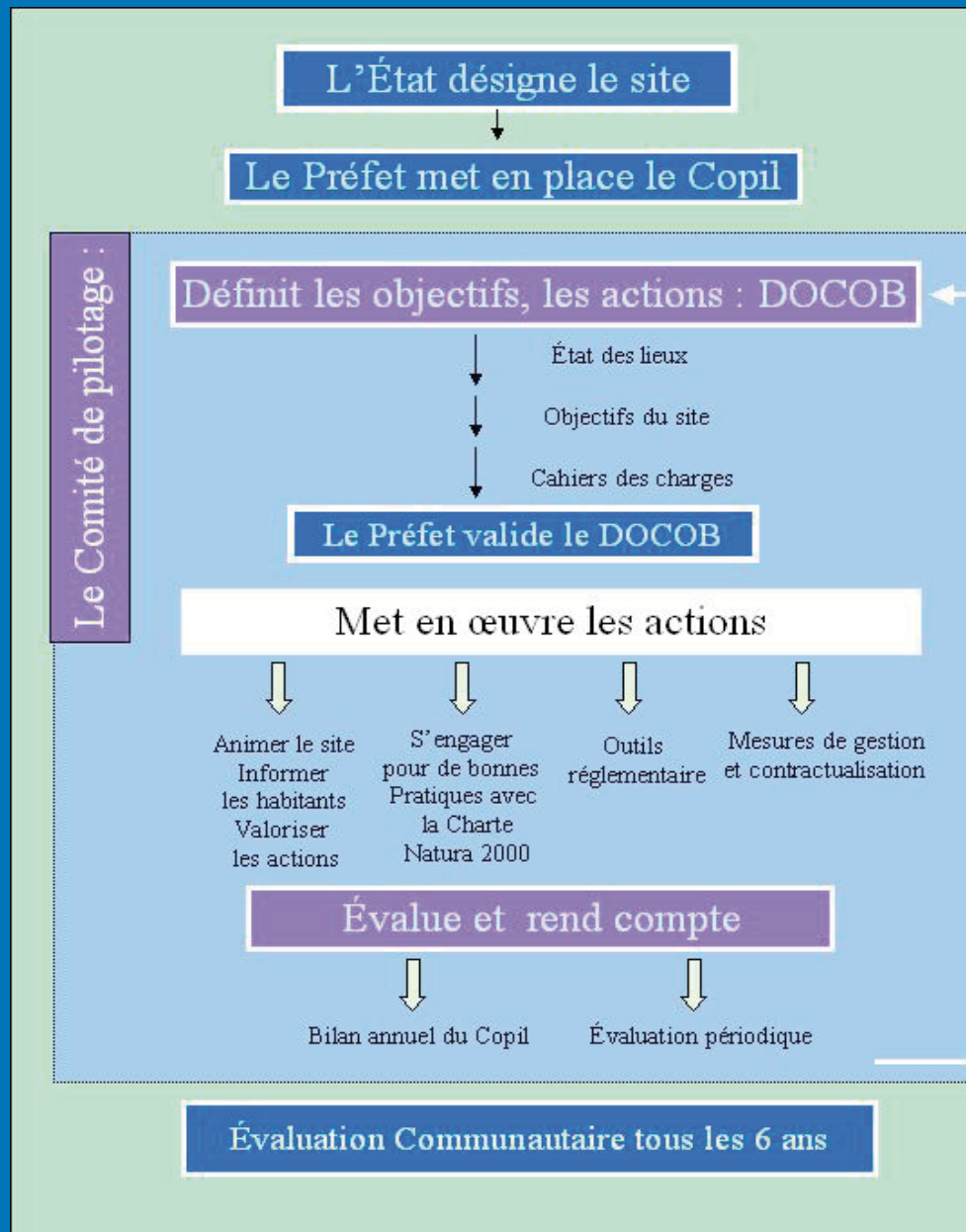
Organisation de la démarche



@Adena



@Adena
© Matthieu Fouquet - ADEN





I. La démarche Natura 2000 en mer

Natura 2000 : un réseau écologique européen



Le réseau Natura 2000 en mer : l'élargissement de la démarche

Objectif : répondre aux exigences internationales de protection du milieu marin

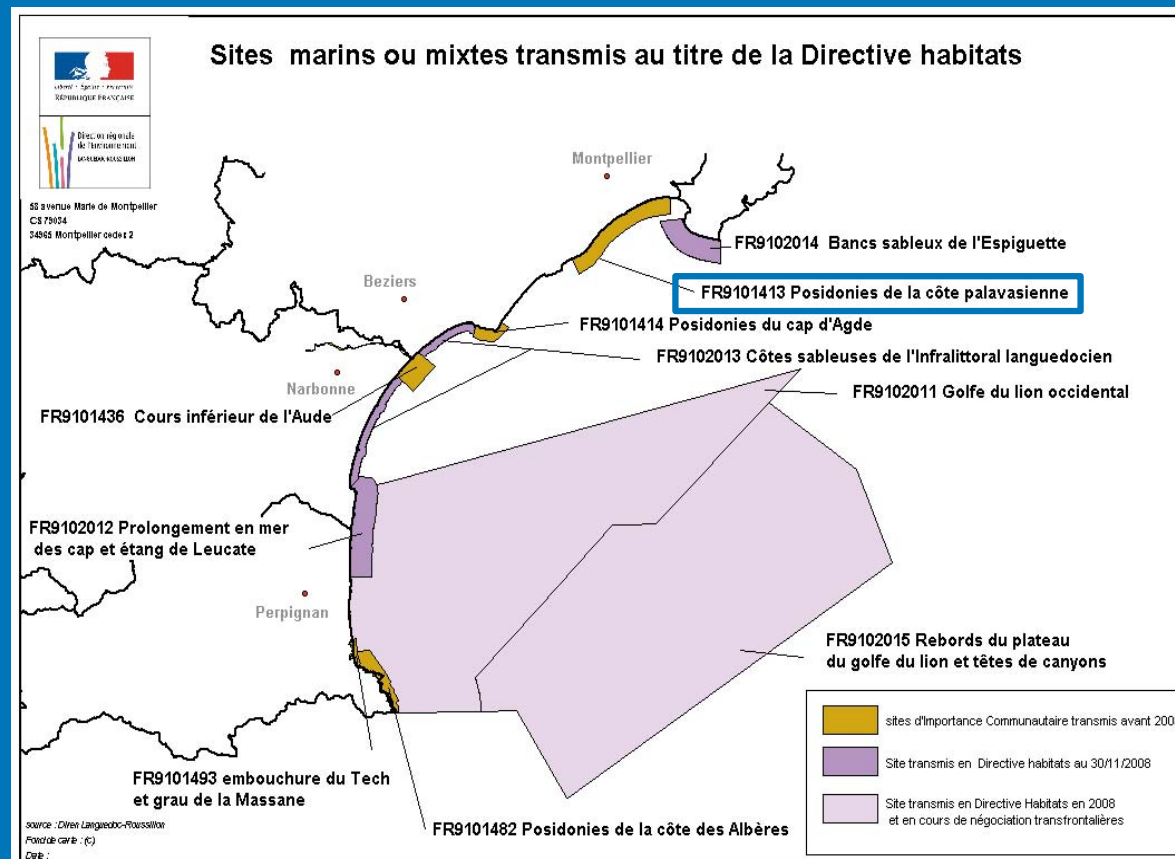
Engagement de la France à lancer la réalisation de l'ensemble des documents d'objectifs d'ici à 2012



Le réseau Natura 2000 en mer en Languedoc-Roussillon

13 sites Natura 2000 en mer dont :

- 10 sites désignés
- 3 sites en projet
- 2 actuellement en animation



Carte 1 : Site marins ou mixtes du Languedoc-Roussillon désignés au titre de la directive habitats
(Source : DREAL LR)



I. La démarche Natura 2000 en mer

Le site FR 910 1413 Posidonies de la côte palavasienne



Historique :

Site proposé au titre de la directive « habitat-faune-flore » en 2001

Publication au Journal Officiel de l'Union Européenne en 2006

Deux opérateurs désignés lors du 1^{er} COPIL le 24 septembre dernier

- L'Agence des aires marines protégées (opérateur principal) ;
- Le Comité Régional des Pêches Maritimes et des Élevages Marins du LR (opérateur associé) ;
- La Station Méditerranéenne de l'Environnement Littoral (appui technique).





I. La démarche Natura 2000 en mer

Le site Natura 2000 FR 910 1413 Posidonies de la côte palavasienne



Unité originale de la façade Méditerranéenne

Situé dans le golfe d'Aigues-Mortes

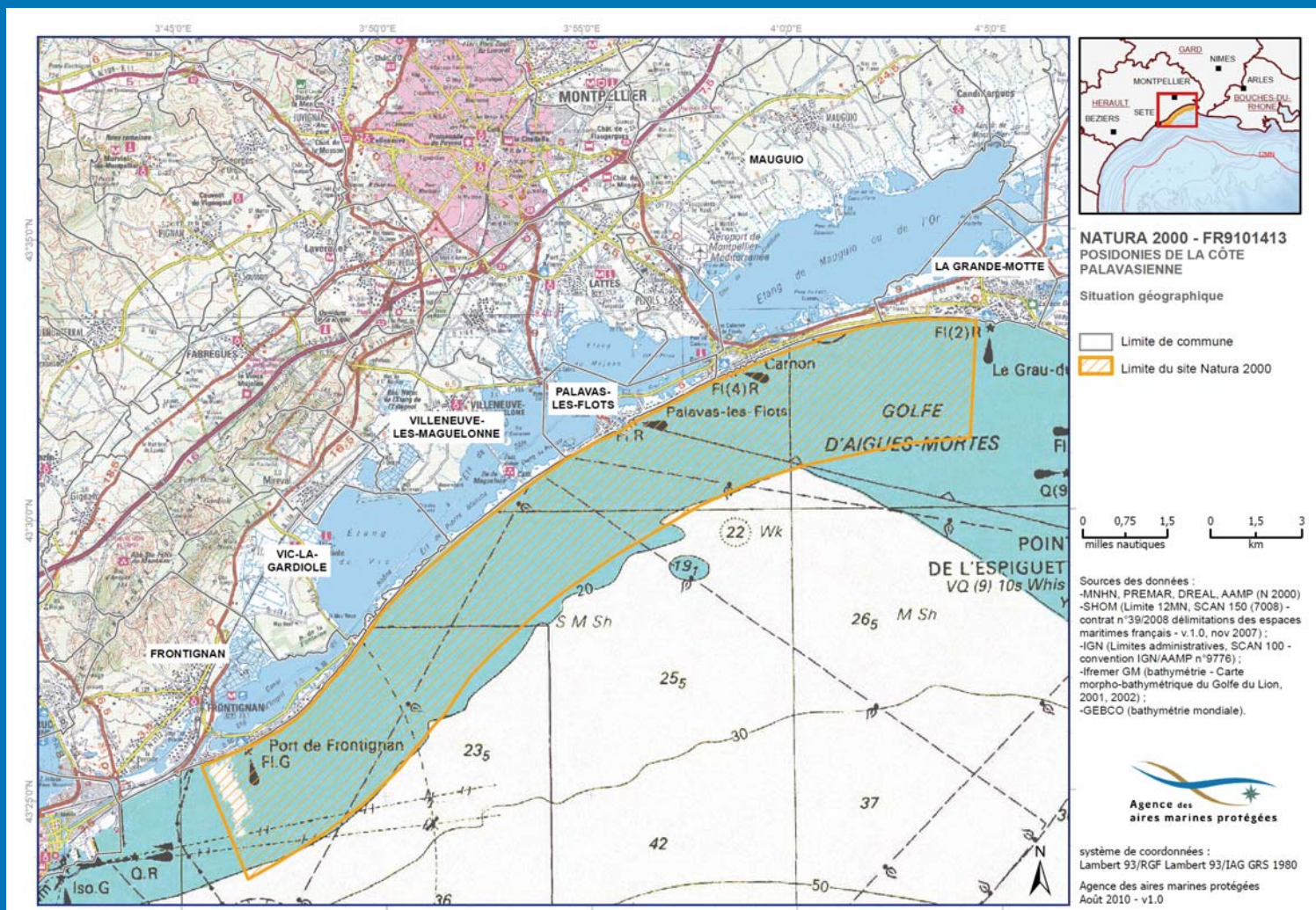
10 830 hectares

Vaste étendue marine bordant un complexe lagunaire

S'étend sur 2 milles nautiques

De Frontignan à la Grande-Motte

Un des trois sites du Languedoc-Roussillon à herbiers de posidonies (*Posidonia oceanica*)



Carte 2 : localisation du site Natura 2000 Posidonies de la côte palavasienne



I. La démarche Natura 2000 en mer

Le site Natura 2000 FR 910 1413 Posidonies de la côte palavasiennne



Mosaïque d'habitats mis en évidence par l'étude et la cartographie du site

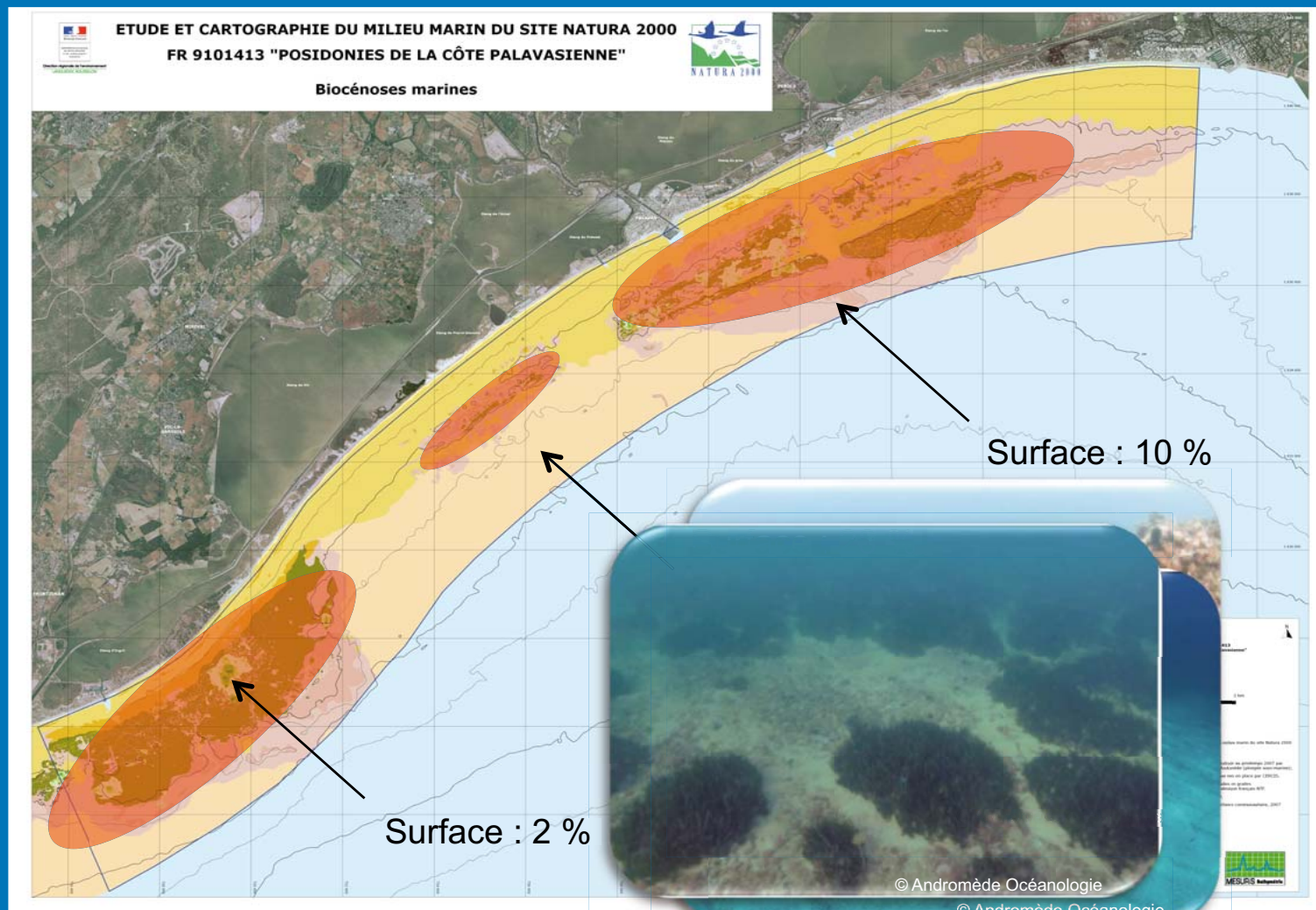
Habitat prioritaire :
herbiers à posidonies
(*Posidonia oceanica*)
État : moyen – régression
importante

Substrats meubles : les
bancs de sable

Substrats durs :
coralligène et roches à
algues photophiles

Trois unités rocheuses
bien identifiées

Site fréquenté par :
le grand dauphin
(*Tursiops truncatus*) et la
tortue caouanne
(*Caretta caretta*)



Carte 3 : cartographie des biocénoses marines du site Natura 2000 Posidonies de la côte palavasiennne
(Source : Andromède Océanologie)



photo : Laurent Bolesta / L'OS d'Andromède



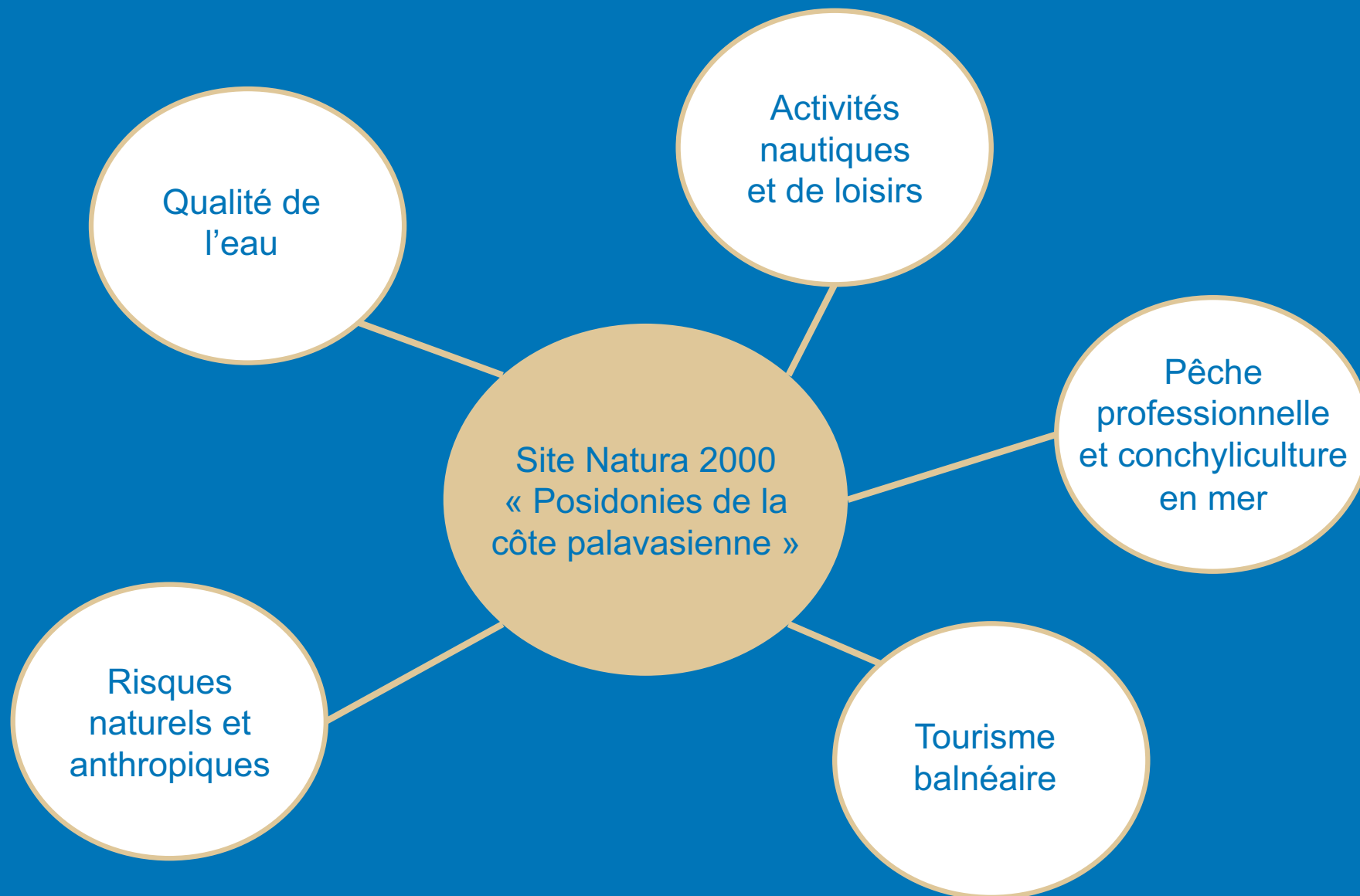
photo : Laurent Bolesta / L'OS d'Andromède





- Le diagnostic socio-économique -

Les grandes thématiques liées au site Natura 2000 FR 9101413





- La qualité de l'eau -

Le site Natura 2000 soumis à de nombreuses pressions



La problématique de la qualité de l'eau : un enjeu majeur pour le site

4 bassins versants :
711 201 habitants

5 communes :
62 245 habitants

Pression de
l'urbanisation

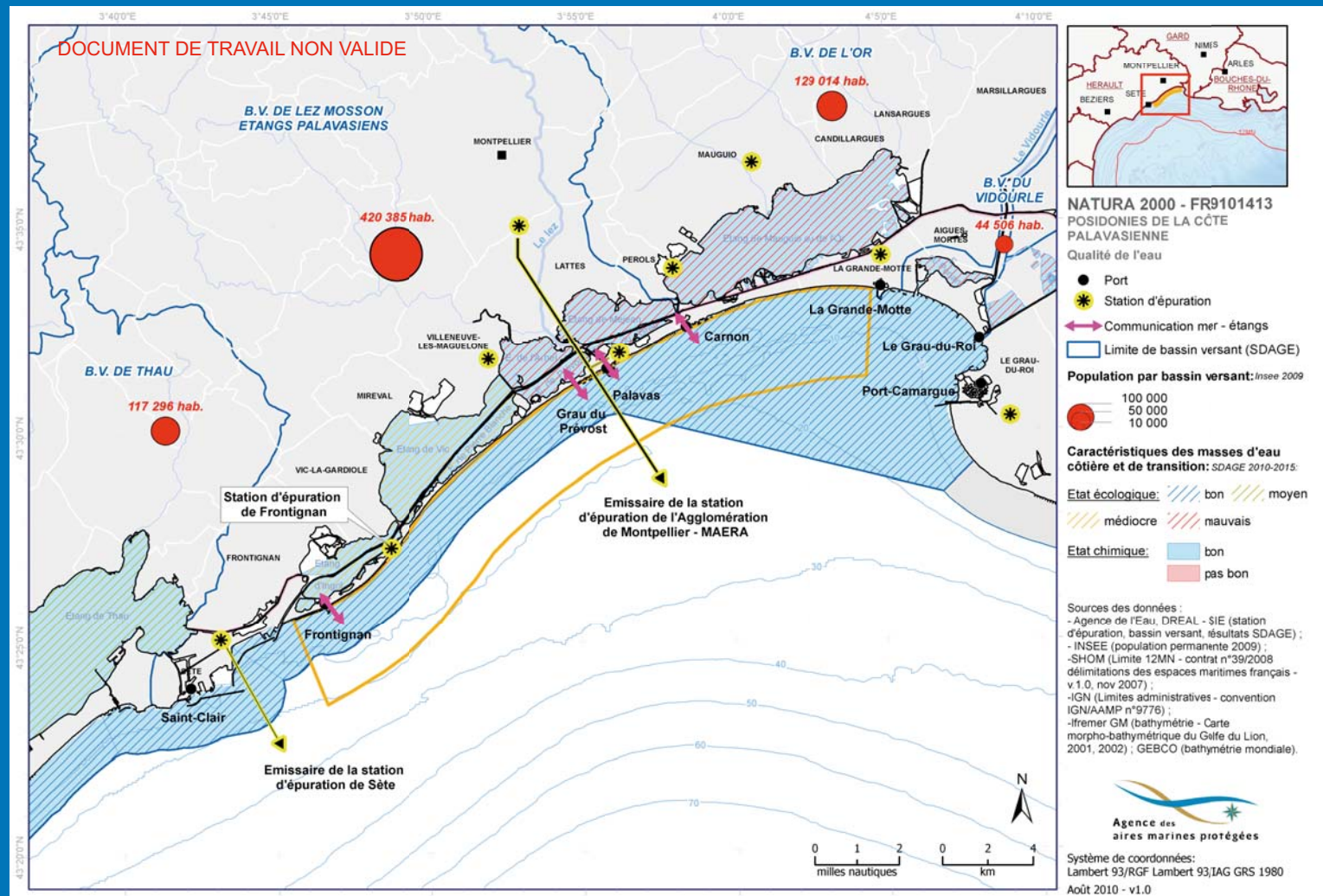
Pression agricole

Communication mer-
étangs (graus)

2 émissaires en mer

5 STEP

Le Rhône



Carte 4 : problématique de la qualité de l'eau



- Les usages -

Diversité et polyvalence : les activités professionnelles

Tourisme balnéaire et activité de baignade



Principale activité touristique balnéaire



Plage privée à Carnon

Pêche professionnelle les « petits métiers »



La pêche aux petits métiers sur le site Natura 2000



La conchyliculture en mer



Barge conchylicole



Filières de sub-surface utilisées en mer



- Les usages -

Diversité et polyvalence : les activités récréatives

La plaisance



Port de plaisance de Palavas-Les-flots



Mouillage sur le plateau des Aresquières

La pêche de loisir



Surfcasting depuis la digue du port de Palavas-Les-Flots



Pêcheur sous-marin

La plongée sous-marine



Départ de Palavas-Les-Flots pour une plongée



Baptême de plongée sous-marine

Le kitesurf et le canoë kayak



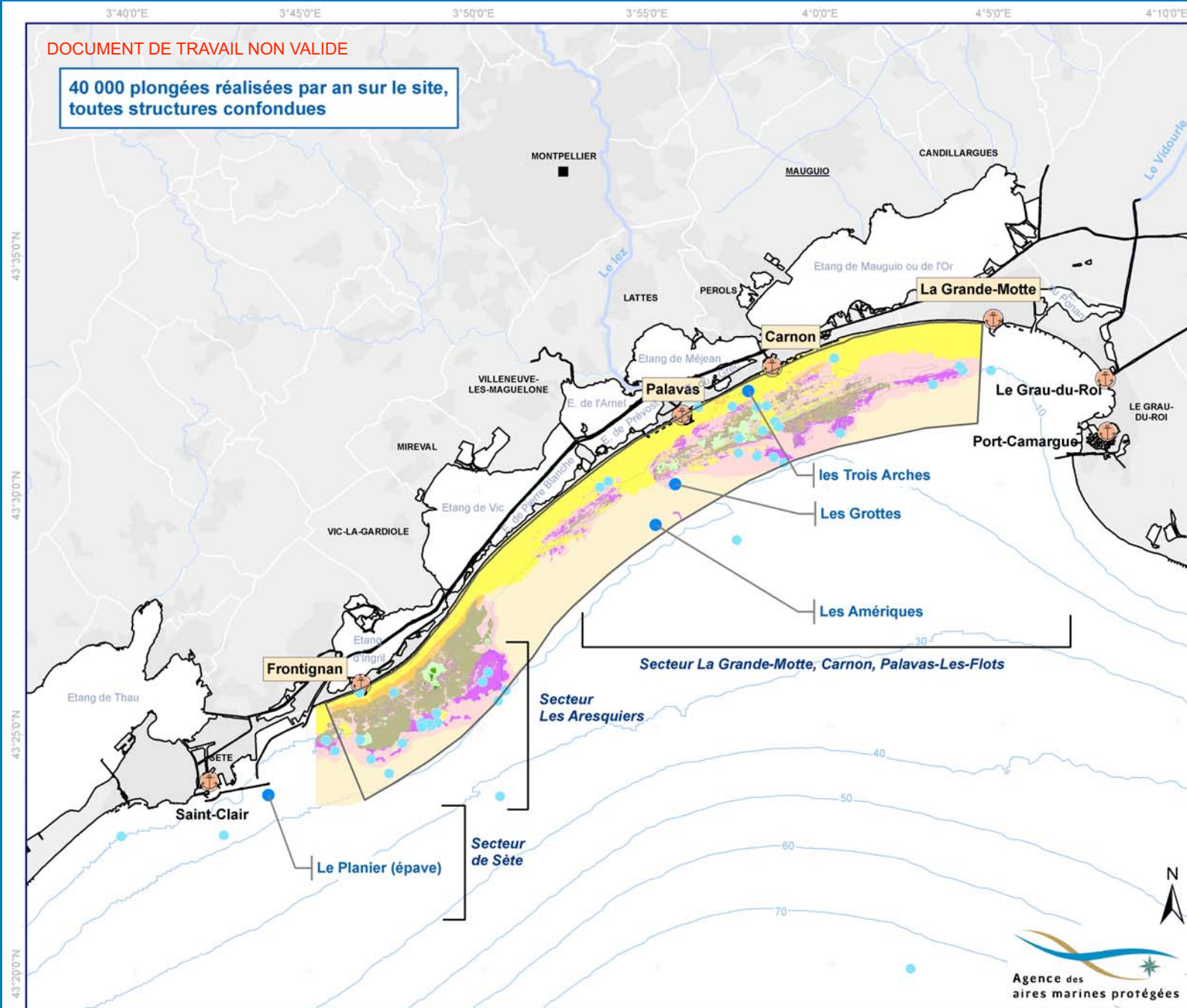
Zone ou « spot » de pratique du kitesurf



Canoë-kayak de mer 14/17

DOCUMENT DE TRAVAIL NON VALIDE

40 000 plongées réalisées par an sur le site,
toutes structures confondues



NATURA 2000 - FR9101413
POSIDONIES DE LA CÔTE
PALAVASIENNE
Plongée sous-marine

Site de plongée - fréquentation:

- importante
- faible à moyenne
- Ⓜ nom Port du site ayant un club professionnel de plongée

Biocénose:

- herbier de posidonie (rec. 0-50%)
- herbier de posidonie (rec. 51-100%)
- matte morte de posidonie
- roche à algues photophiles
- galets et petits blocs
- roche à coralligène
- enrochement artificiel
- sables fins de haut niveau
- sables fins bien calibrés
- sables grossiers et fins graviers sous l'influence des courants de fonds
- détritique côtier

Sources des données :
-Ministère de la Santé et des Sports (plongée - Recensement des équipements sportifs 2008) ;
-AAMP (plongée - sur la base de DUTRIEUX E., and al., 2005, "100 belles plongées en LR" ;
-DREAL, Oeil d'Andromède (biocénoses, 2008) ;
-SHOM (Limite 12MN - contrat n°39/2008 délimitations des espaces maritimes français - v.1.0, nov 2007) ; -IGN (Limites administratives - convention IGN/AAMP n°9776) ; IFEN (CLC06) ;
-Ifremer GM (bathymétrie - Carte morpho-bathymétrique du Golfe du Lion, 2001, 2002) ; GEBCO (bathymétrie mondiale).



Lambert 93/RGF Lambert 93/IAG GRS 1980
Août 2010 - v1.0

Carte 6 : activité de plongée sous-marine



- En résumé -

Enjeux et pressions potentielles sur le site Natura 2000

Pression démographie importante (agglomération Montpellier),
bassin de loisir direct de l'agglomération

Quatre bassins versants complexes soumis aux aléas du régime hydrique méditerranéen,
et vecteur d'une pression anthropique importante

L'activité de pêche aux petits métiers est une composante importante du site et jouxte les
deux plus grands ports de pêche de Méditerranée française (Sète et le Grau-Du-Roi)

Une **pression touristique forte** avec les stations balnéaires du Grau-Du-Roi,
La Grande-Motte, Mauguio-Carnon, Palavas-Les-flots et Frontignan-Plage

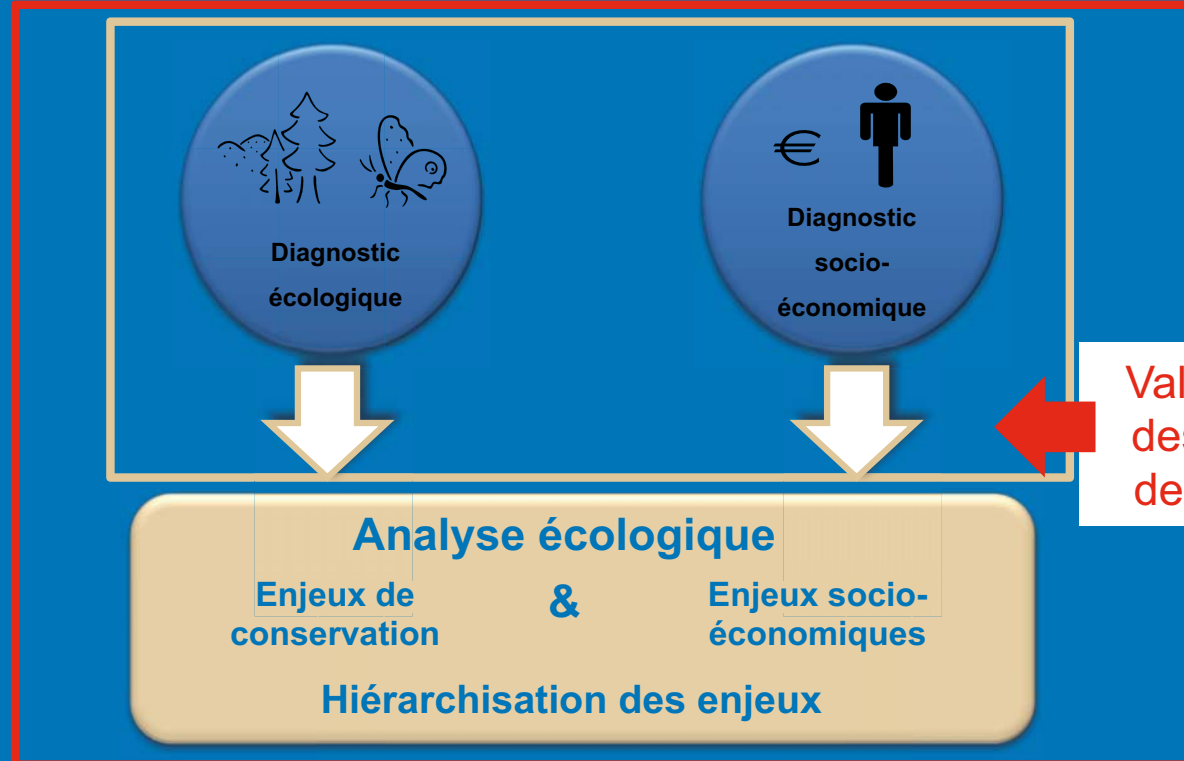
Activités de loisir **fortement ancrées** économiquement, socialement, culturellement
et historiquement (plaisance, plongée sous-marine, pêche de loisir)

Une **problématique érosive** importante associée aux phénomènes de submersion marine
et aux réflexions de rechargement en sable des plages.



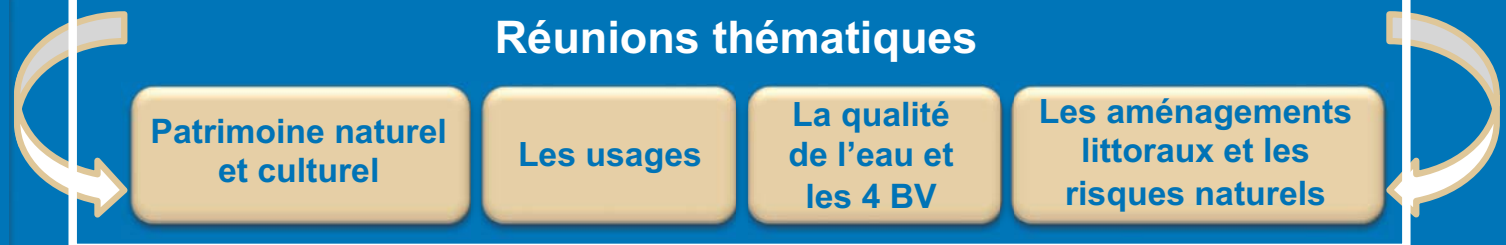
État d'avancement du DOCOB

Phase I : état des lieux et diagnostics



Validation des états des lieux

Phase II : concertation et définition des mesures de gestion



Ateliers

Réunion de présentation des mesures de gestion, des orientations et de la charte

Rendu final COPIL N°3

Dernier trimestre 2012