



**Site NATURA 2000 – FR 91001413 :**

**« Posidonies de la côte palavasiennne »**

***Comité de Pilotage – Sète, 24 septembre 2010***



**Thibaut RODRIGUEZ**  
Chargé de mission « Pêche, Natura 2000 et AMP »  
CRP MEM Languedoc-Roussillon





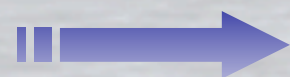
## Le CRPME Languedoc-Roussillon

Des prérogatives relatives à l'organisation interprofessionnelle des pêches maritimes prévues par la loi du 2 mai 1991, codifiées dans le Code rural et de la pêche maritime en 2010.

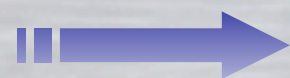


### Le rôle des Comités Régionaux des Pêches Maritimes et des Élevages Marins :

- Défendre les intérêts du secteur halieutique
- Assurer une gestion durable de la ressource
- Anticiper les évolutions réglementaires
- Participer à l'amélioration des conditions de production
- etc.



Des actions en partenariat avec les **prud'homies** de patrons pêcheurs, les **Comités locaux des pêches**, les **Organisations de Producteurs**, l'**Etat**, les **collectivités**, les **scientifiques**... ainsi que les autres acteurs.



Constituer une force de proposition dans la **gestion du milieu marin** et des **activités** qui y sont inhérentes

# La pêche en Languedoc-Roussillon

## Quelques chiffres en Languedoc-Roussillon (en 2008) :

- une pêche à la fois lagunaire, côtière et hauturière, une **importante polyvalence**
- **718 navires** + navires pratiquant conchyliculture et petite pêche ; **1 989 pêcheurs**
- **46%** de la flotte Méditerranéenne et **14%** de la flotte française
- 17 000 tonnes de poissons débarquées pour 40 millions d'euros de CA
- **Sète 1<sup>er</sup> port français de Méditerranée** en volumes

## Contexte global :

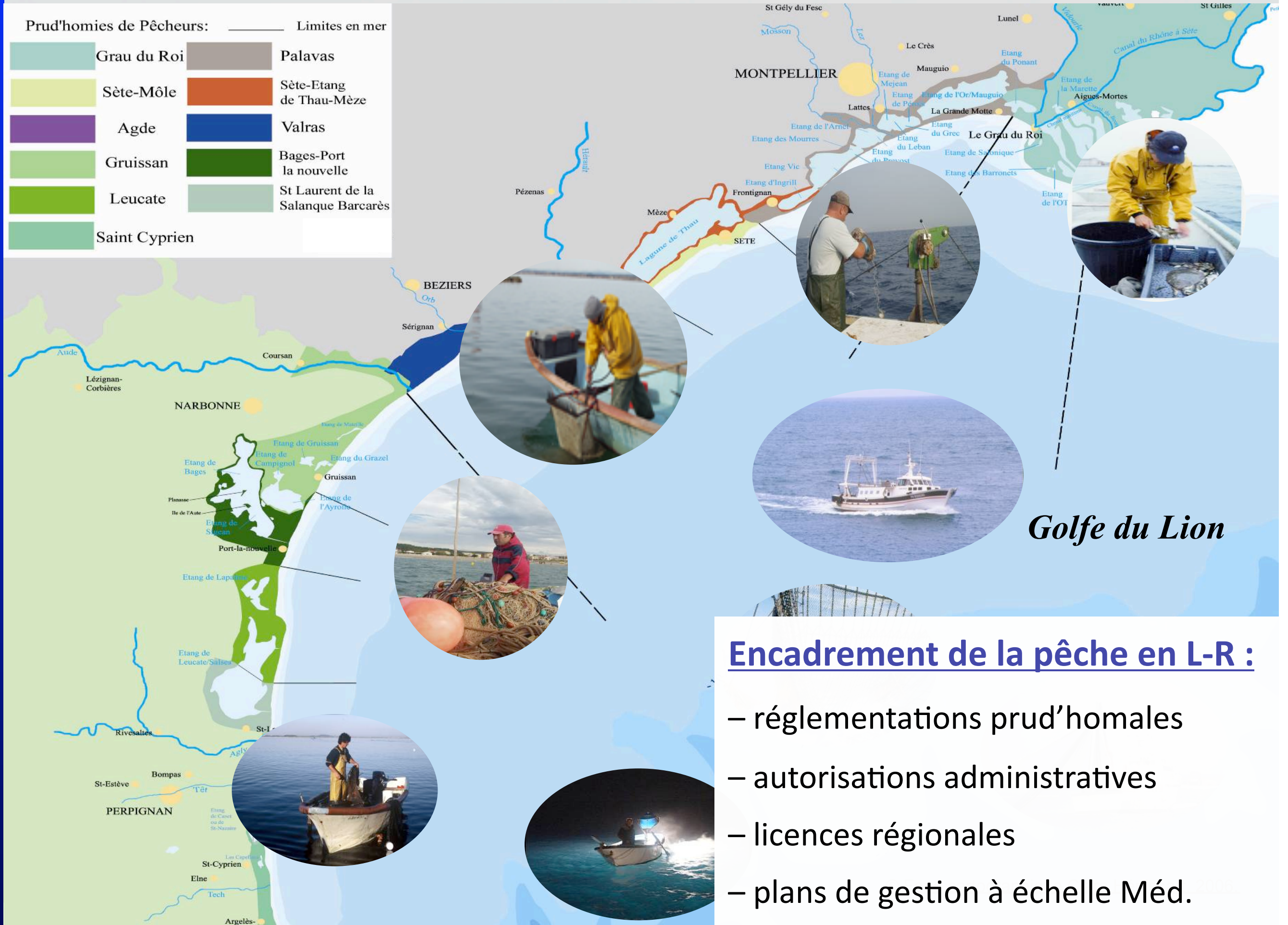
- 55 % de la **population concentrée sur le littoral** (16 % du territoire régional), région la plus attractive de France
- De **nouvelles activités et usages**
- De **nouvelles problématiques** et un **contexte très évolutif**
- De **nouvelles modalités de gestion et de protection** en mer



# Un espace à vocation maritime : l'évolution historique de l'activité de pêche

Prud'homies de Pêcheurs: ——— Limites en mer

	Grau du Roi		Palavas
	Sète-Môle		Sète-Etang de Thau-Mèze
	Agde		Valras
	Gruissan		Bages-Port la nouvelle
	Leucate		St Laurent de la Salanque Barcarès
	Saint Cyprien		



## Encadrement de la pêche en L-R :

- réglementations prud'homales
- autorisations administratives
- licences régionales
- plans de gestion à échelle Méd.

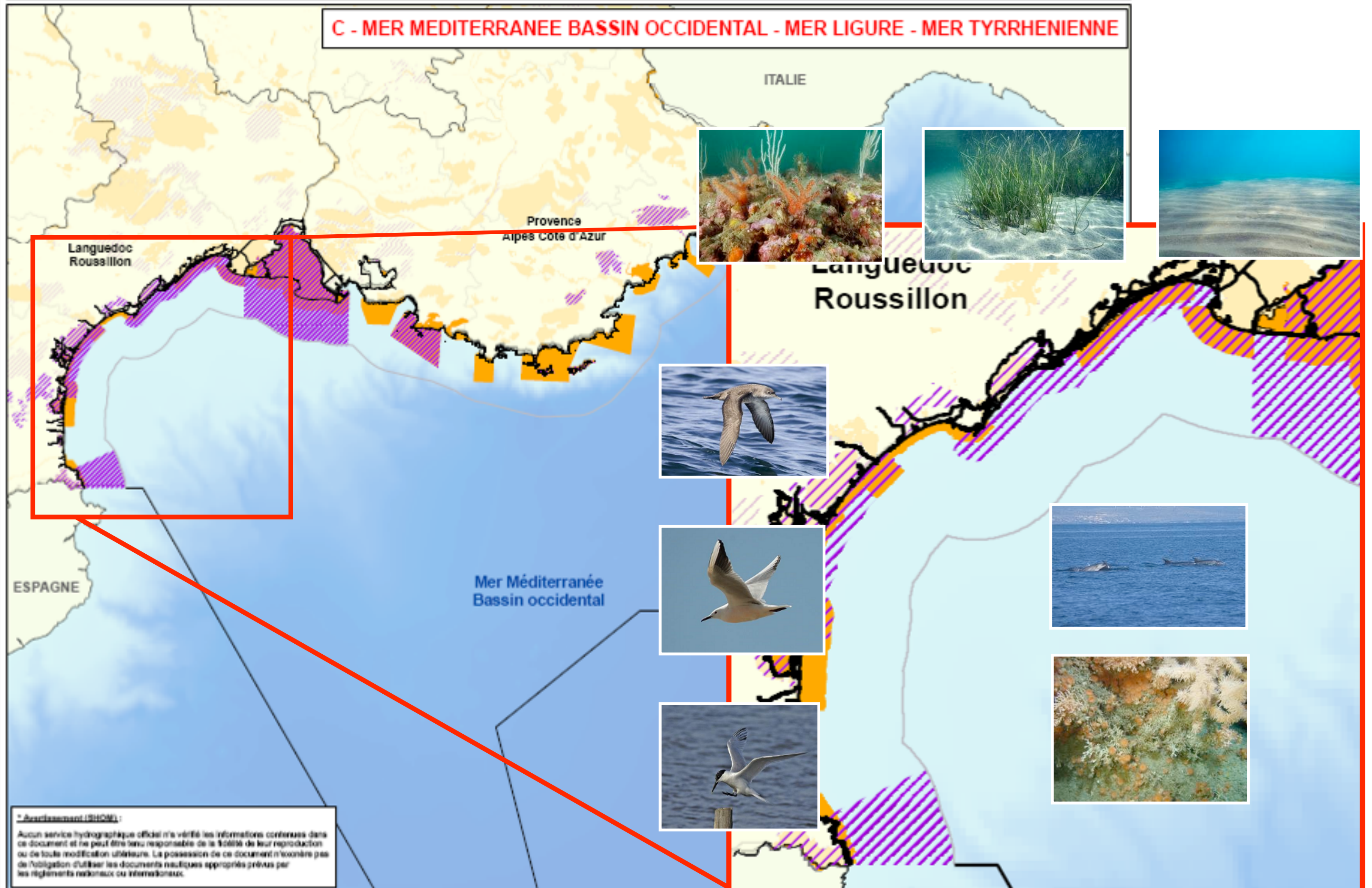




# RÉSEAU NATURA 2000 EN MER

## DIRECTIVES OISEAUX ET HABITATS-FAUNE-FLORE

C - MER MEDITERRANEE BASSIN OCCIDENTAL - MER LIGURE - MER TYRRHENIENNE

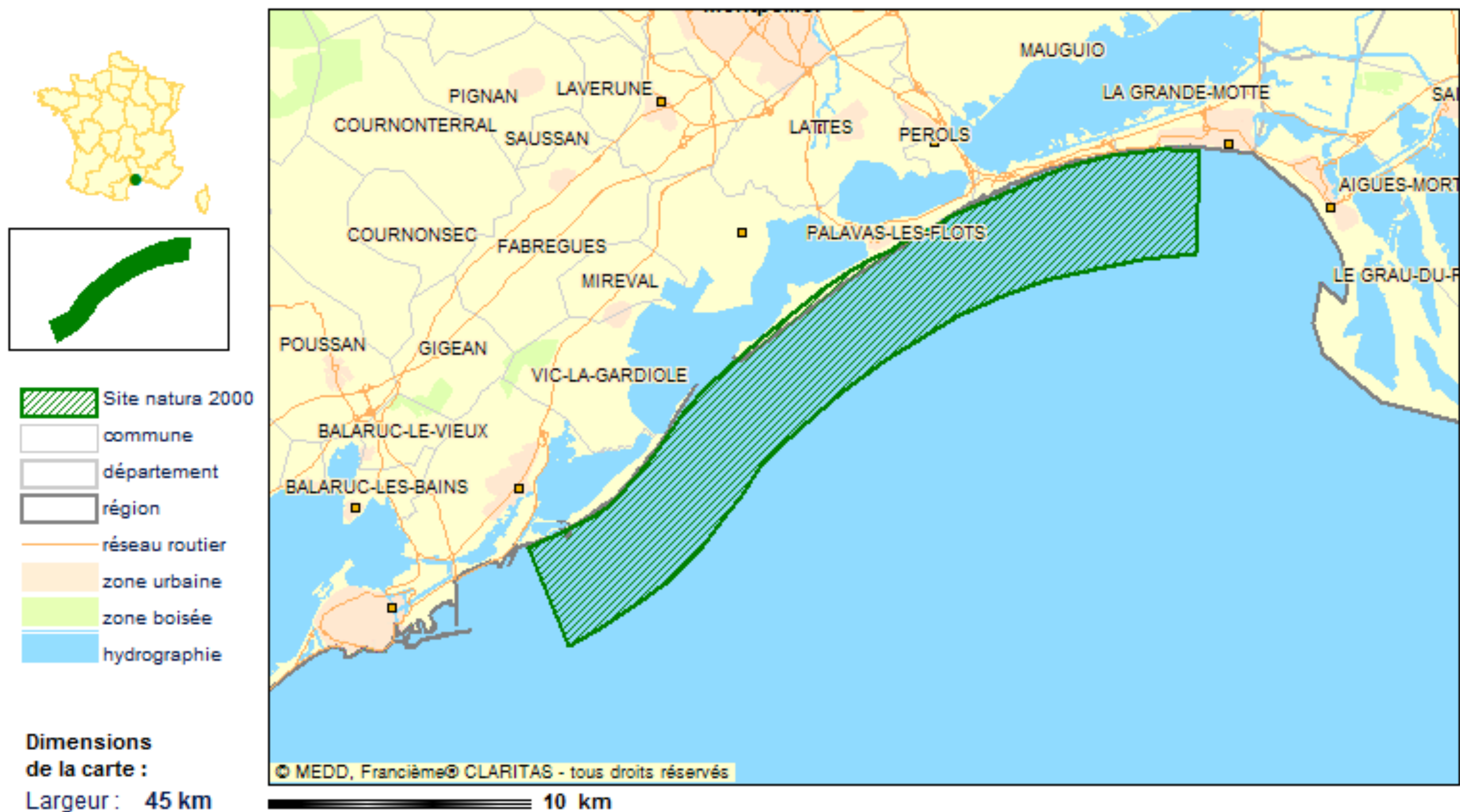


\* Avertissement (SHOM):

Aucun service hydrographique officiel n'a vérifié les informations contenues dans ce document et ne peut être tenu responsable de la fidélité de leur reproduction ou de toute modification ultérieure. La possession de ce document n'exonère pas de l'obligation d'utiliser les documents nautiques appropriés prévus par les règlements nationaux ou internationaux.



## POSIDONIES DE LA COTE PALAVASIENNE



Les fonds cartographiques utilisés sur ce site sont soumis à des restrictions d'utilisation.  
Pour des raisons de lisibilité, tous les noms de communes ne sont pas inscrits sur la carte.



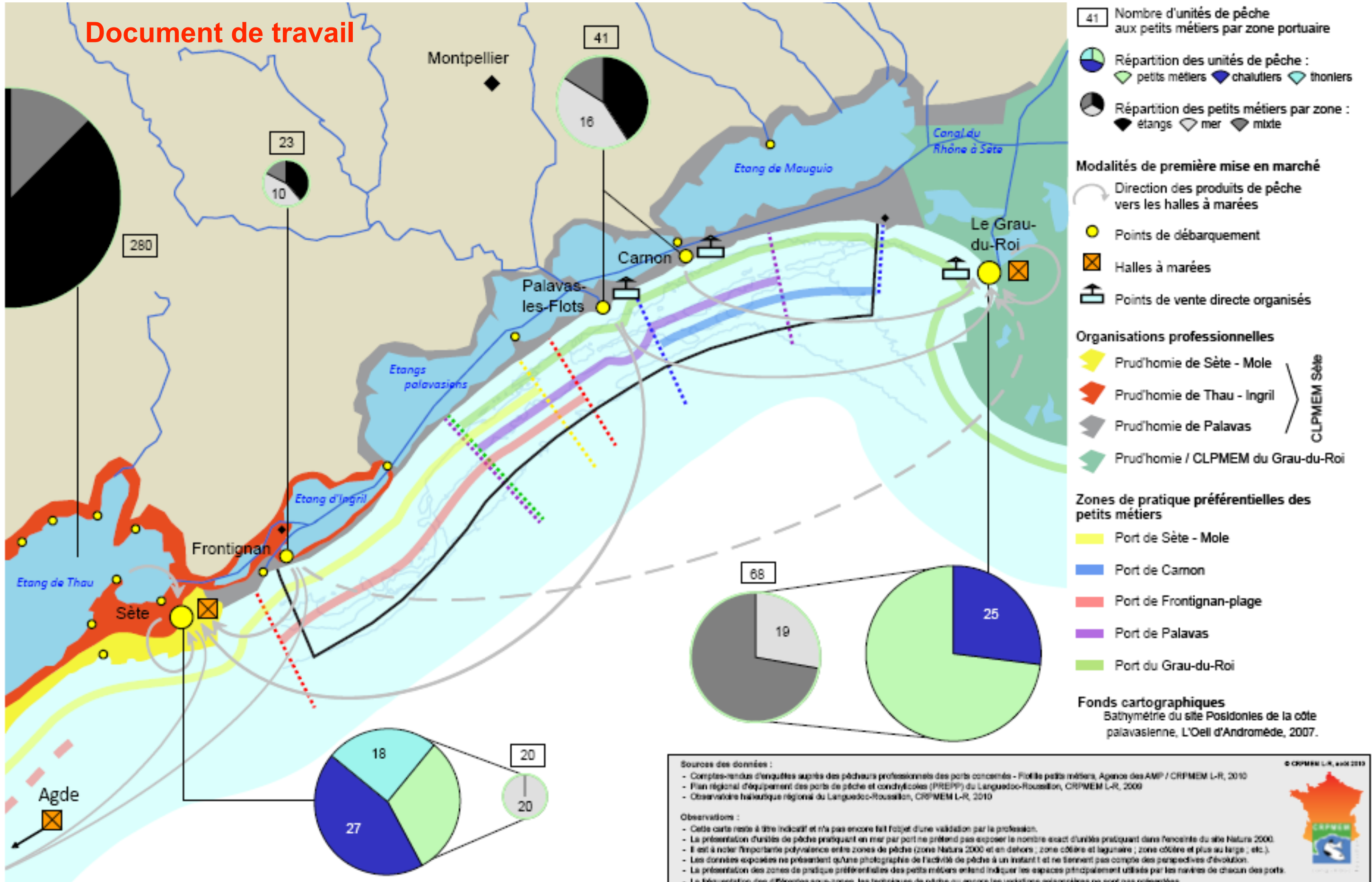
## La pêche sur le site Natura 2000

### Une activité économique prépondérante et structurante :

- développée depuis les **étangs** et la **côte** vers la **mer au cours du siècle dernier**
- **différents pôles** :
  - Grau du Roi, Carnon-Palavas, Frontignan et Sète*
  - + multiples ports lagunaires*
- **encadrement existant** et **implication** de la profession pour une autogestion (*règlementation ancestrale des prud'homies, accès à la ressource, mesures techniques...*)
- une zone à **forte productivité** à l'origine d'une **pêche polyvalente**
- composante emblématique de l'**image**, de l'**économie** et de la **structuration** du territoire côtier attenant



# La pêche sur le site Natura 2000







## L'engagement du CRPMEM LR sur le site Natura 2000

### Un engagement dans la gestion des territoires marins :

- une profession qui, comme bien d'autres, est plus que jamais **dépendante du maintien en bon état des milieux marins**
- un **rôle de sentinelle de l'environnement** et de **gestionnaire des espaces maritimes**
- une **approche globale** en partenariat avec l'ensemble des autres acteurs
- un **engagement de la pêche** à l'échelle régionale
  
- CRPMEM LR candidat au **poste d'opérateur associé aux côtés de l'Agence des AMP** sur la base de la volonté des organisations professionnelles locales

#### ➔ Contributions directes :

- *contribution aux différents travaux : diagnostics, concertation, objectifs, actions / Valorisation des connaissances de terrain*
- *implication et relai auprès des activités professionnelles*
- *lien entre les pêcheurs professionnels et les différents acteurs*

#### ➔ Appui et encadrement du chargé de mission coordinateur