



Saviez-vous que vous êtes sur un site Natura 2000 en mer ? FR 910 1413 Posidonies de la côte palavasienne

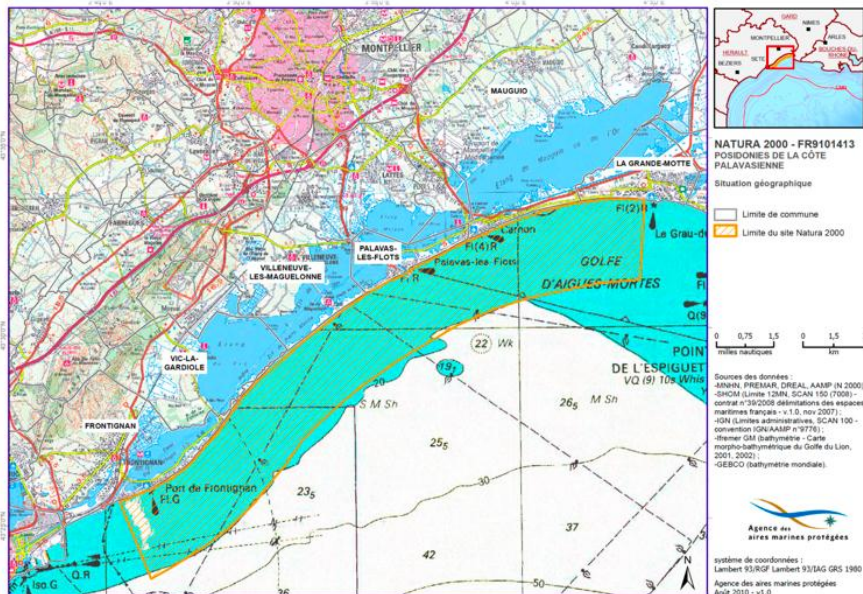


❖ Qu'est ce que Natura 2000 ?

C'est un réseau européen de sites naturels terrestres ou marins identifiés pour leurs richesses environnementales. Il répond à la mise en œuvre de deux Directives européennes : la directive « oiseaux » de 1979 et la directive « habitats-faune-flore » de 1992, dont les objectifs visent à **conserver les habitats naturels et les espèces d'intérêt communautaire tout en contribuant à la gestion durable des activités du territoire.**

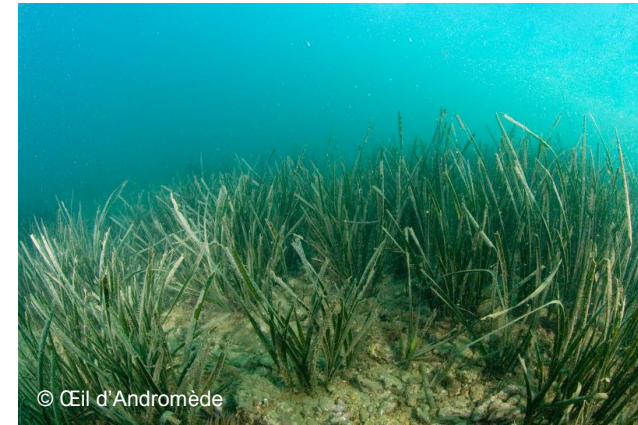
❖ Le site Natura 2000 Posidonies de la côte palavasienne

Situé dans le golfe du Lion, le site Natura 2000 Posidonies de la côte palavasienne a été désigné au titre de la directive « habitats-faune-flore ». Il représente une vaste étendue marine plongeant jusqu'à 20 mètres de profondeur et couvrant une superficie de 10 830 hectares, allant de la commune de Frontignan à celle de La Grande-Motte et s'étendant en mer jusqu'à 2 milles nautiques. À noter : le site Natura 2000 FR 9112035 Côte Languedocienne désigné au titre de la directive « oiseaux » qui se superpose au site Posidonies de la côte palavasienne.



Localisation du site Natura 2000 Posidonies de la côte palavasienne

Habitats et paysages sous-marins en image et en chiffre



© Ceil d'Andromède

Herbiers de posidonie

Surface : inférieur à 2 %

Habitat sensible
Herbier relique en limite de son aire de répartition géographique en Languedoc-Roussillon

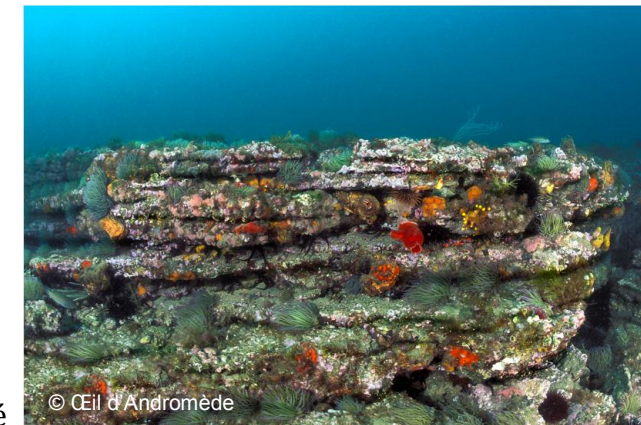
Zone de biodiversité importante

Récifs

Surface : 9 % du site

Habitat constitué de substrat rocheux et de concrétions bioconstruites, hébergeant de nombreuses communautés algales et animales

Secteur de forte biodiversité

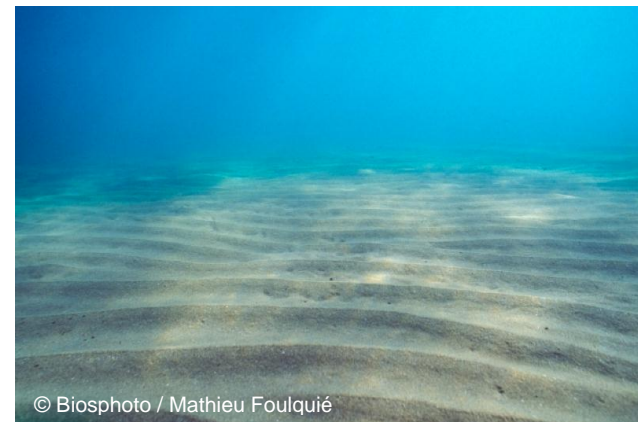


© Ceil d'Andromède

Bancs de sable à faible couverture permanente d'eau marine

Surface : 28 % du site

Abritent de nombreuses espèces d'invertébrés, de mollusques et de crustacés attirés par l'abondance de la matière organique en suspension



© Biosphoto / Mathieu Foulquié

Qu'est ce qu'un habitat prioritaire ?

Habitat en danger de disparition pour lequel la Communauté Européenne porte une responsabilité particulière quand à sa conservation. Exemple l'herbier de posidonie.



Zoom sur les herbiers de posidonie (*Posidonia oceanica*) :

Protégée en France depuis 1988, la posidonie est une **plante marine** que l'on observe **exclusivement en Méditerranée**. Cette espèce végétale présente sur le site Natura 2000, forme des herbiers relativement singuliers au regard de la façade Méditerranéenne. En effet, cet herbier adopte un mode de développement atypique formant une mosaïque de taches disparates ou isolées de taille variables, localisées sur les zones rocheuses et sur les mattes mortes d'herbiers de posidonie (= reste de l'herbier après sa disparition). L'herbier de posidonie est un **habitat clé** dans les dynamiques du milieu marin Méditerranéen.

- Source de nourriture et refuge pour une multitude d'organismes ;
- Stabilisation des fonds sableux grâce à l'entrelacement de ces rhizomes (système racinaire) ;
- Maintien de la qualité de l'eau, grâce à une production d'oxygène.

Cet habitat marin est un excellent indicateur de la qualité et de l'état de santé du milieu marin. Les herbiers du site Natura 2000 présente un caractère original qu'il est important de conserver à travers la démarche Natura 2000 en mer.



Crédits photographiques : © Œil d'Andromède

❖ Pour en savoir plus : <http://cote-palavasienne.n2000.fr/>

Les opérateurs en charge de la réalisation du document d'objectifs (DOCOB) du site :



Structure offrant un appui technique et scientifique à l'élaboration du DOCOB :

