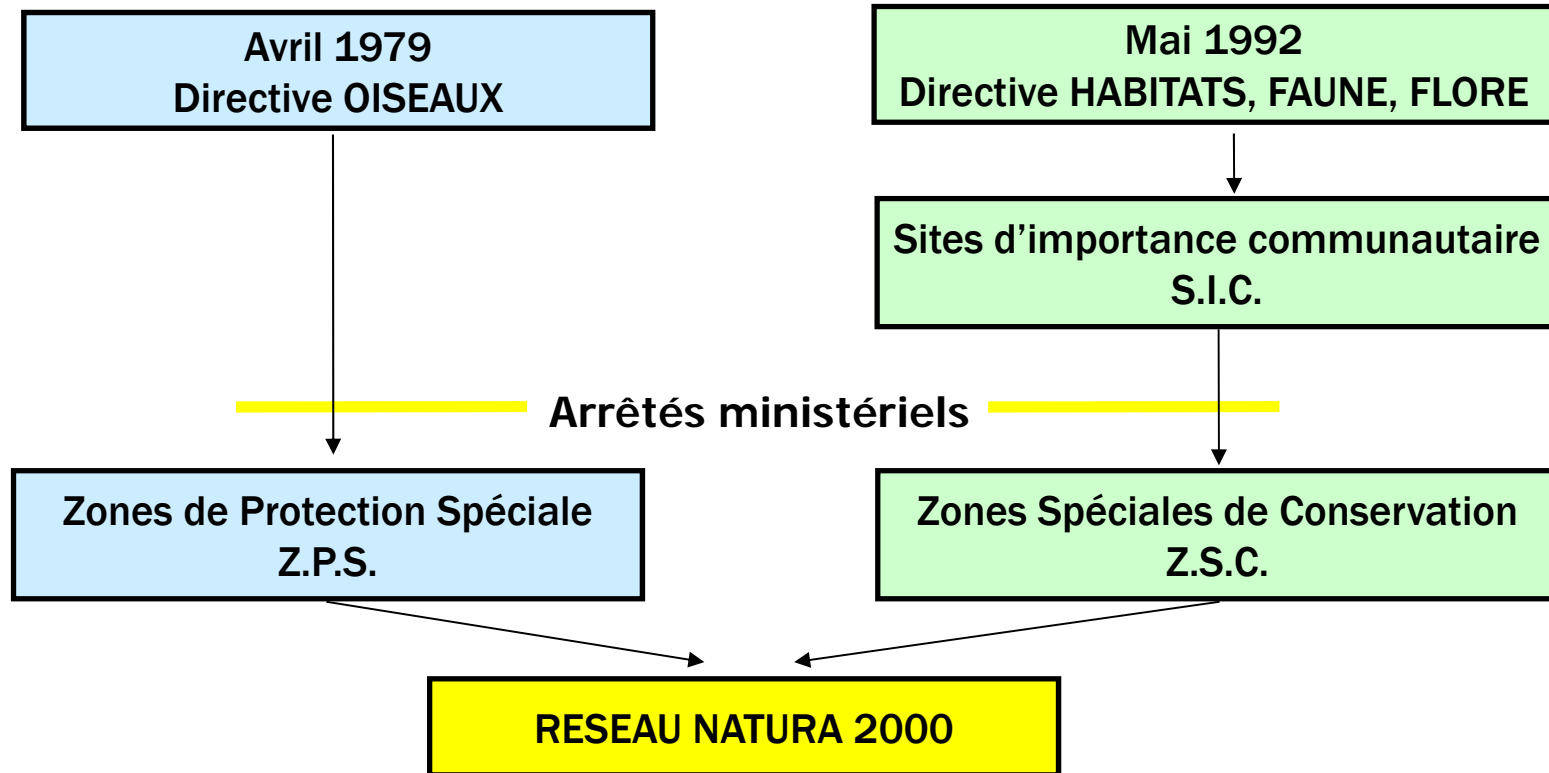


# Natura 2000



## Les étapes de la constitution du réseau



**Objectif de N2000** : assurer le **maintien** ou le **rétablissement** des habitats naturels et des espèces de faune et de flore sauvages d'intérêt communautaire , dans un **état de conservation favorable**, afin de contribuer à **maintenir la biodiversité**.

## Le réseau Natura 2000

En Europe :

13,3% du territoire en ZPS

10,8% en SIC



## Le réseau Natura 2000

### En France:

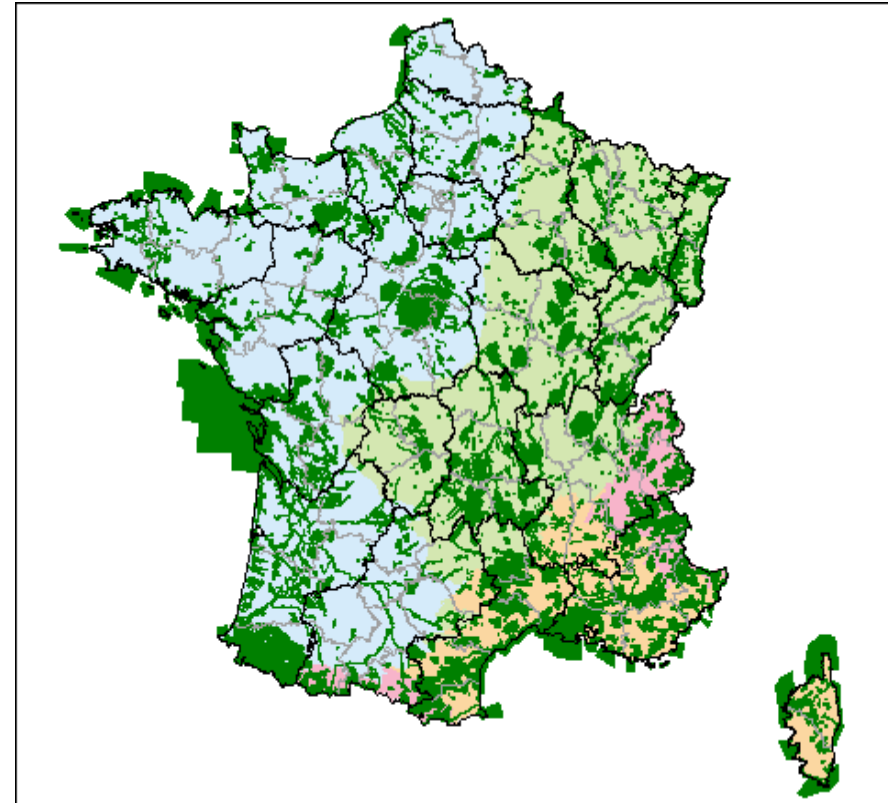
1754 sites hors milieux marins  
dont:

\* 1 368 sites SIC (directive  
« Habitat »)

\* 386 ZPS (directive  
« Oiseaux »)

12,8 % du territoire national  
métropolitain

Près de 40 000 km<sup>2</sup> d'espaces  
marins proposés par la France,  
répartis sur un peu plus de 200  
sites



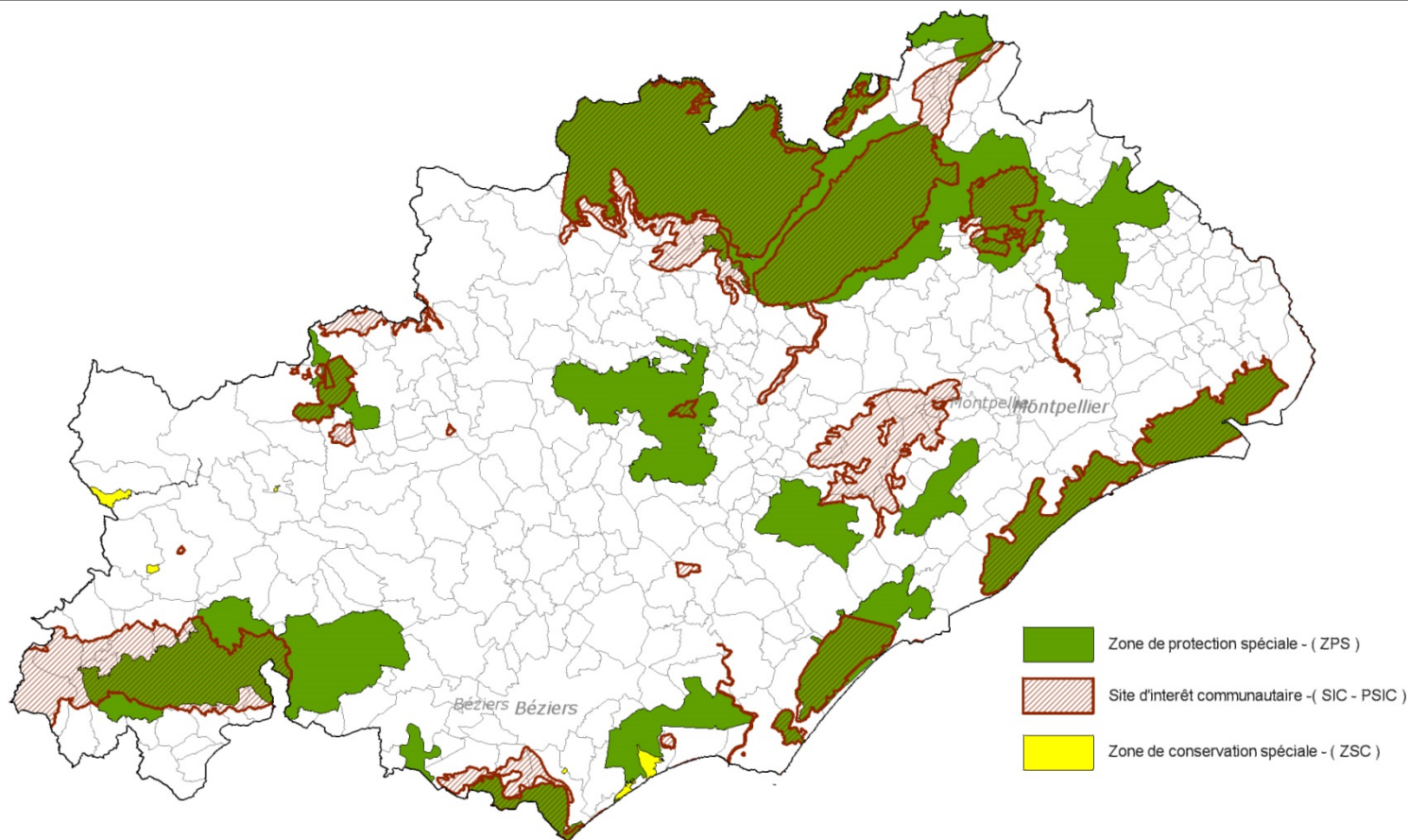
## Le réseau dans le département de l'Hérault

Réseau stabilisé : 53 sites N2000

- 36 sites directive Habitats
- 17 sites directive Oiseaux
- Plus de 30 % du territoire concerné

Département  
de l'Hérault

**NATURA 2000 - Sites terrestres**

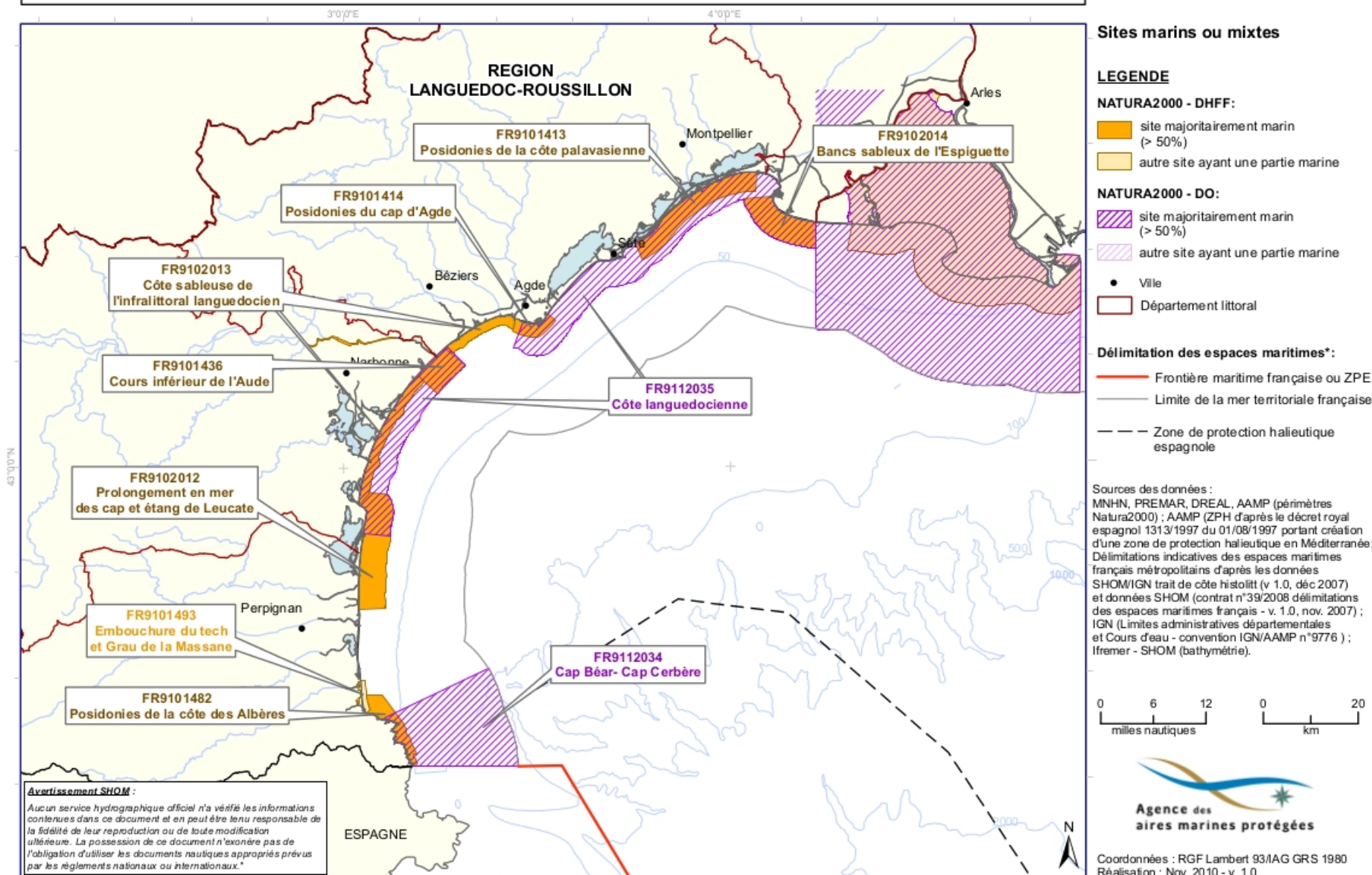


Direction  
Départementale des  
Territoires et de la  
Mer de l'Hérault

© BDCARTO IGN®, DREAL  
DDTM34/Mission CEP/Pole Valorisation des Données  
Juin 2011

# RESEAU NATURA 2000 EN MER - REGION LANGUEDOC-ROUSSILLON

RESEAU NATURA2000 EN MER  
Directive Habitats-Faune-Flore  
Directive Oiseaux



## La constitution du réseau N2000

L'Europe laisse aux États membres le choix de la démarche à adopter pour atteindre les objectifs.

La France a choisi :

- \* la **concertation** avec les acteurs locaux.
- \* la **gestion contractuelle** volontaire de sites

Natura 2000 c'est :

- Des **espèces et des habitats** à protéger
- de la **concertation** entre tous les acteurs locaux
- un document de gestion: le **DOCOB** = DOcument d'OBjectif
- des **outils** de contractualisation



## Le DOCOB

DOCOB = **plan de gestion** d'un site N2000



*Bruant Ortolan*

Partie 1: les **diagnostics**

- **écologique** (inventaires, état de conservation, cartographie) + **enjeux**
- **socio-économique** (inventaire et description des activités humaines sur le site)

Partie 2: => la détermination des **objectifs** de gestion

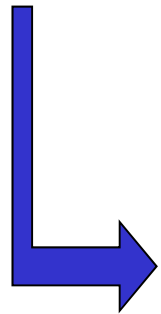
Partie 3 : la déclinaison en **mesures de gestion** (outils de contractualisation, ...)

## La Concertation avec les acteurs locaux

- base de l'élaboration du DOCOB
- établissement du **Comité de Pilotage** constitué de 3 collèges:
  - Les communes et leur groupement - *décisionnaire*
  - Les usagers (agriculteurs, associations, comités sportifs, etc...) - *décisionnaire*
  - Les service de l'État - *consultatif*
- désignation d'une **structure opératrice**

## La gestion contractuelle des sites

DOCOB: Partie 3 : la déclinaison en mesures de gestion



- Contrats agricoles (MAE)
- Contrats Forestiers
- Contrats ni agricoles ni forestiers
- Contrats marins
- Charte N2000 (bonnes pratiques)

*Le principe: l'État et l'Europe subventionnent pour des pratiques recommandées dans le DOCOB.*

## L'état d'avancement de la démarche dans l'Hérault

*En mars 2014:*

- 41 sites avec DOCOB opérationnel dont 29 approuvés
- 10 sites avec DOCOB en cours
- 2 sites sans DOCOB (marins)

129 contrats dont 111 contrats agricoles

### Pour en savoir plus sur N2000:

- Site Internet des services de l'Etat / DREAL
- Site Internet de l'INPN
- Animateurs des sites N2000

**Merci de votre attention**