



# Lancement du diagnostic socio-économique

## Natura 2000 FR 9102013

### « Côtes sableuses de l'infralittoral languedocien »



photo : Laurent Balesta / L'OEI d'Andromède



## Ordre du jour

- Relancer la dynamique **Natura 2000** sur le site Côtes sableuses de l'infralittoral languedocien
- Partager et valider la **méthodologie** de mise en œuvre de l'état des lieux **socio-économique**
- Amorcer les premiers échanges et réflexions autour des **enjeux écologiques et socio-économiques** identifiables sur le site Natura 2000



## Objectifs de la réunion

- ✓ Validation de la méthodologie
- ✓ Réflexions sur les enjeux écologiques & socio-économiques
- ✓ Prise de contact pour les entretiens du diagnostic



## Déroulement de la réunion

- I. Rappel de la démarche Natura 2000 sur le site Côtes sableuses de l'infralittoral languedocien
- II. Présentation rapide du contexte écologique
- III. Partage de la méthodologie de mise en œuvre du diagnostic socio-économique + rétro-planning
- IV. Echanges et réflexions sur les enjeux écologiques et socio-économiques
- V. Présentation du site internet « Réseau Languedoc Mer »





## LA DEMARCHE NATURA 2000



## La démarche Natura 2000

Outil de gestion créé en 1992

Deux directives européennes



➔ Directive 92/43/CEE dite « habitat-faune-flore »

➔ Directive 2009/147/CE dite « oiseaux »

## Objectifs de la démarche

- **Préserver et conserver** la diversité biologique
- **Contribuer à la gestion durable des activités**
- **Valoriser les territoires**

## Le réseau Natura 2000 en mer

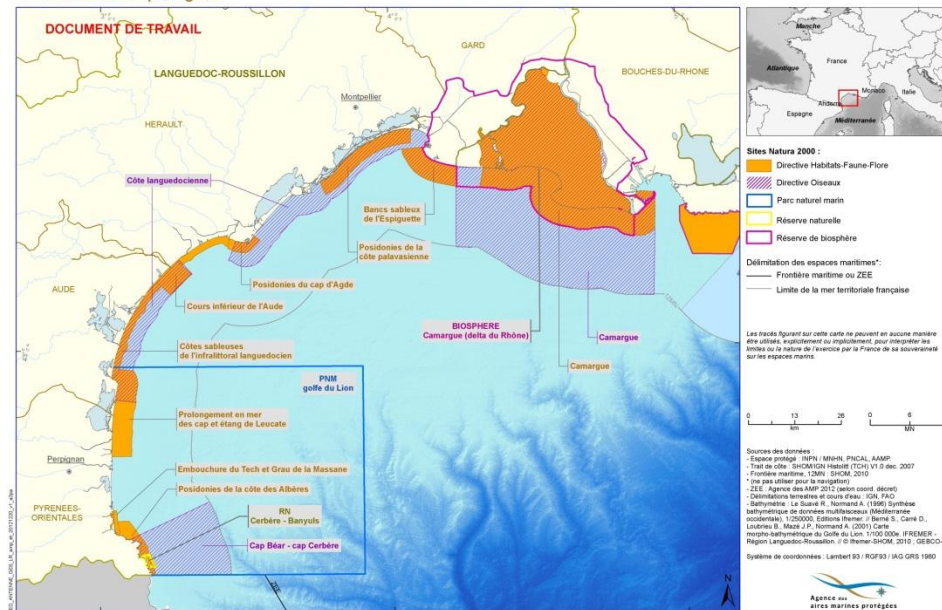
### En Languedoc-Roussillon

10 sites Natura 2000 en mer dont :

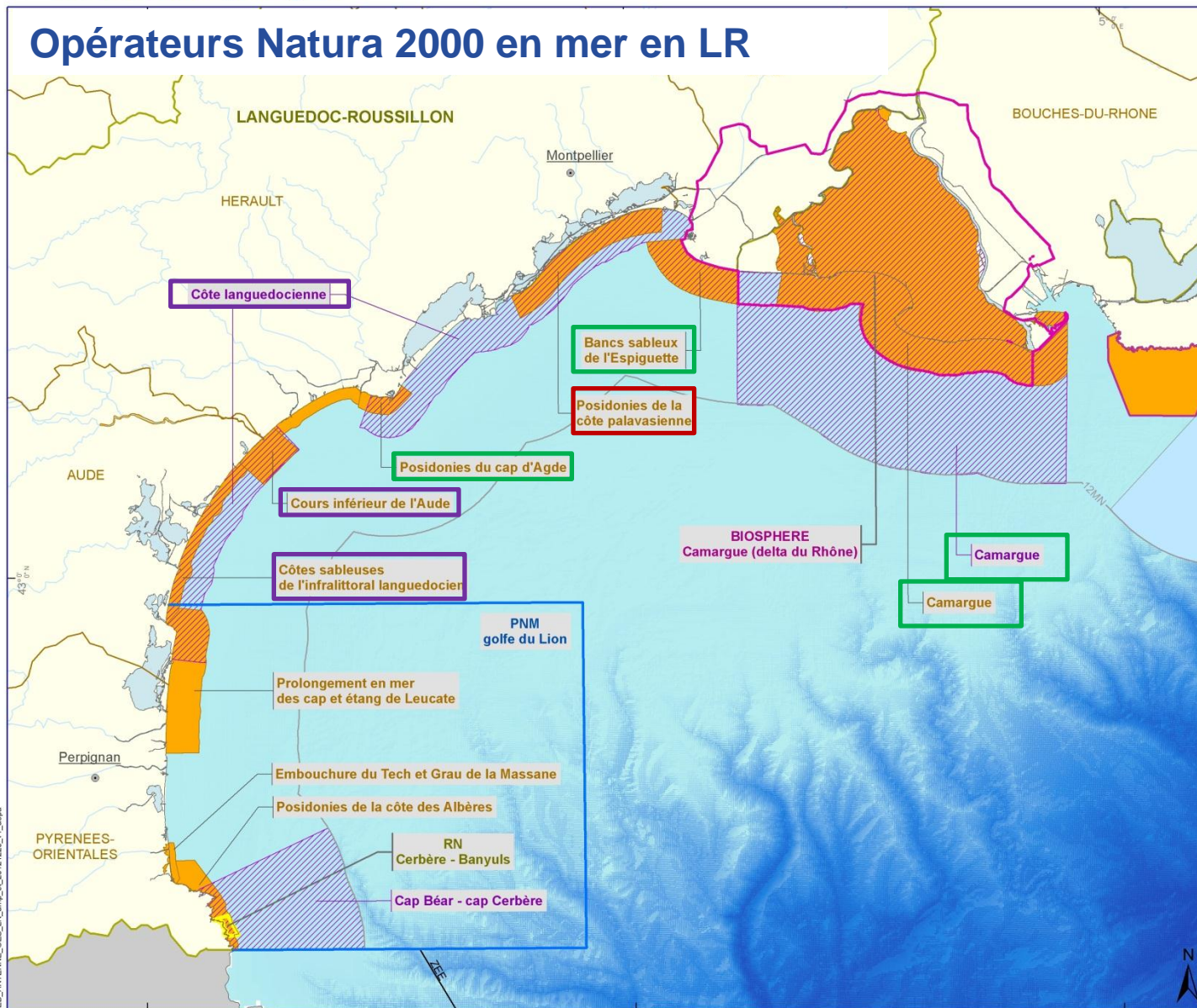
- 10 sites désignés
- 3 sites actuellement en animation

### FAÇADE MÉDITERRANÉE > LANGUEDOC-ROUSSILLON Aires marines protégées

EDITEE LE : 20/12/2012





# Opérateurs Natura 2000 en mer en LR



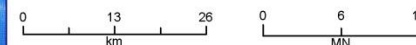
## Sites Natura 2000 :

-  Directive Habitats-Faune-Flore
-  Directive Oiseaux
-  Parc naturel marin
-  Réserve naturelle
-  Réserve de biosphère

## Délimitation des espaces maritimes\* :

-  Frontière maritime ou ZEE
-  Limite de la mer territoriale française

*Les tracés figurant sur cette carte ne peuvent en aucune manière être utilisés, explicitement ou implicitement, pour interpréter les limites ou la nature de l'exercice par la France de sa souveraineté sur les espaces marins.*



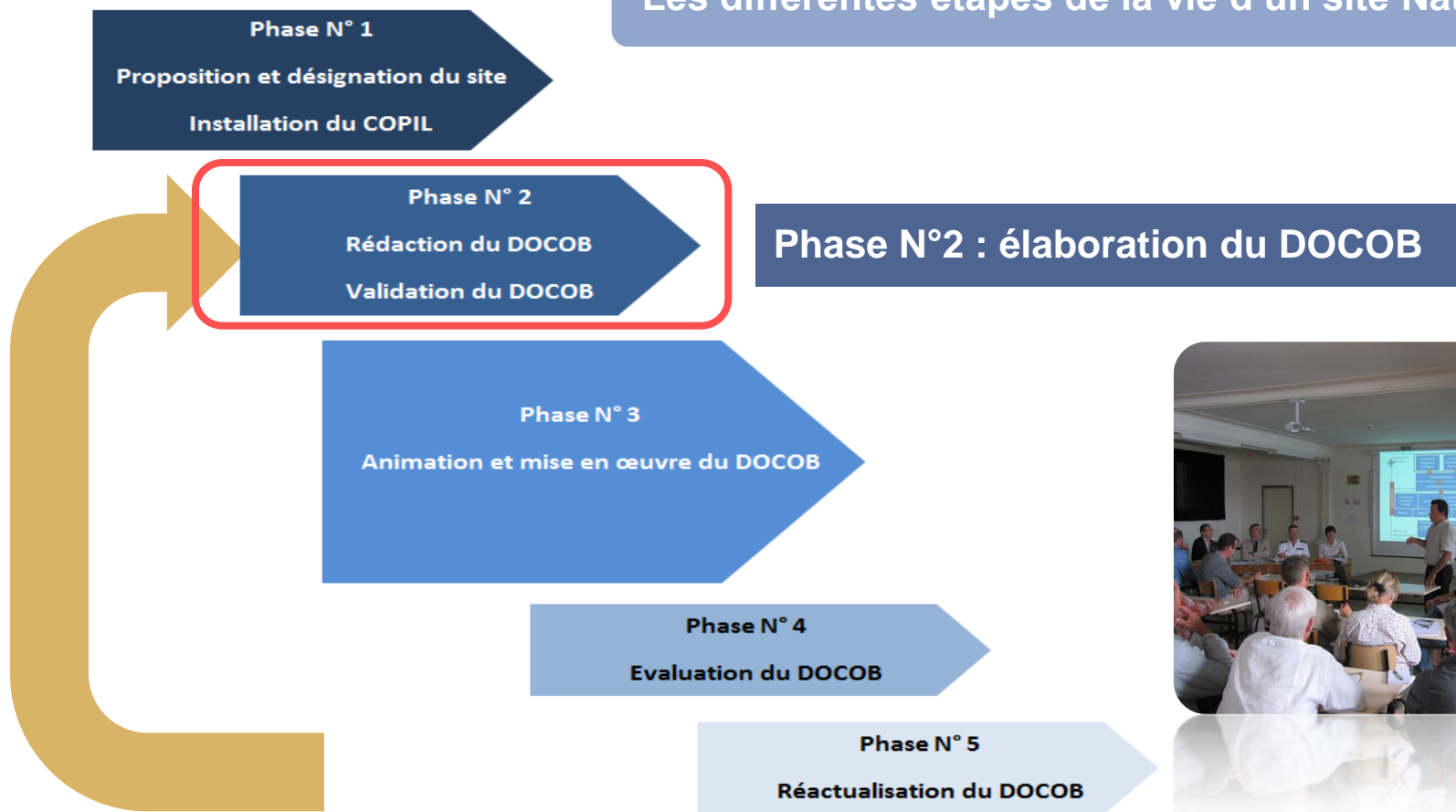
Sources des données :  
 - Espace protégé : INPN / MNHN, PNCAL, AAMP.  
 - Trait de côte : SHOM/IGN Histolitt (TCH) V1.0 dec. 2007  
 - Frontière maritime, 12MN : SHOM, 2010  
 \* (ne pas utiliser pour la navigation)  
 - ZEE : Agence des AMP 2012 (selon coord. décret)  
 - Délimitations terrestres et cours d'eau : IGN, FAO  
 - Bathymétrie : Le Suavé R., Normand A. (1996) Synthèse bathymétrique de données multifaisceaux (Méditerranée occidentale), 1/250000, Editions Ifremer // Berné S., Carré D., Loubrieu B., Mazé J.P., Normand A. (2001) Carte morpho-bathymétrique du Golfe du Lion, 1/100 000e. IFREMER - Région Languedoc-Roussillon. // © Ifremer-SHOM, 2010 ; GEBCO-08.

Système de coordonnées : Lambert 93 / RGF93 / IAG GRS 1980



## Mise en œuvre de la démarche Natura 2000

### Les différentes étapes de la vie d'un site Natura 2000



### Phase N°2 : élaboration du DOCOB



@Voile de Neptune



## Mise en œuvre de la démarche Natura 2000

### L'élaboration du DOCOB

Il se compose :

- Tome 1
  - Volet état des lieux (écologique & socio-économique)
  - Enjeux et objectifs
- Tome 2
  - Volet opérationnel (actions)
  - Charte Natura 2000

**L'implication des acteurs dans l'élaboration du DOCOB est essentielle pour aboutir à un document adopté par tous et opérationnel**

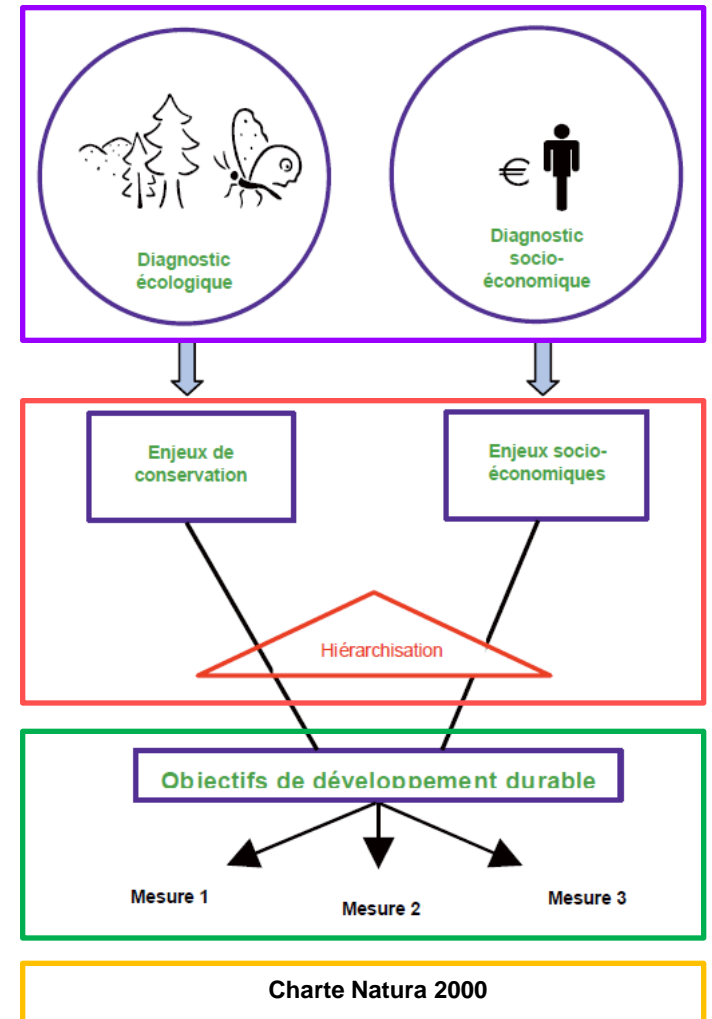






photo : Laurent Ballesta / L'OEI d'Andromède  
Espace : Cotes sableuses de l'Infra-littoral languedocien

# LE SITE NATURA 2000 COTES SABLEUSES DE L'INFRA-LITTORAL LANGUEDOCIEN





# Le site Natura 2000 Côtes sableuses de l'infralittoral languedocien

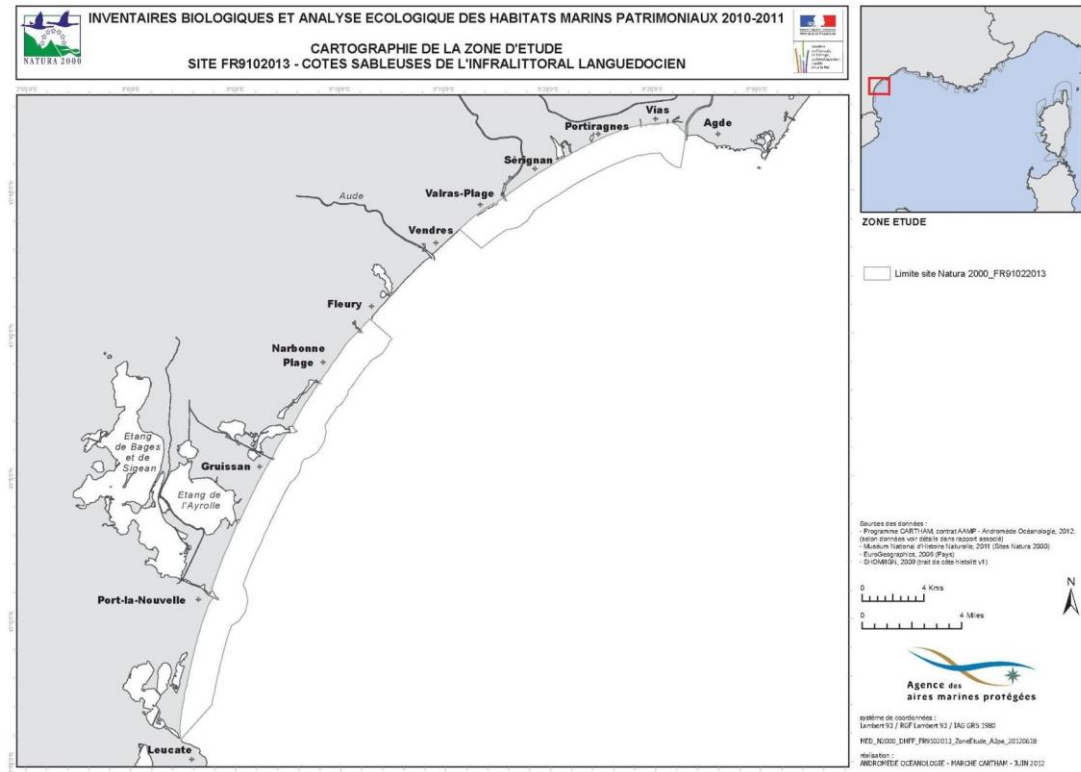
Site Natura 2000 proposé en 2008 au titre de la DHFF, site 100 % marin, 8 634 ha, limité au Sud par le grau de la Franqui et au Nord par le grau d'Agde, 1 mille nautique, concerne 12 communes

## Les opérateurs

- L'Agence des aires marines protégées**  
*Opérateur principal*  
*(Responsabilité de la réalisation du DOCOB)*

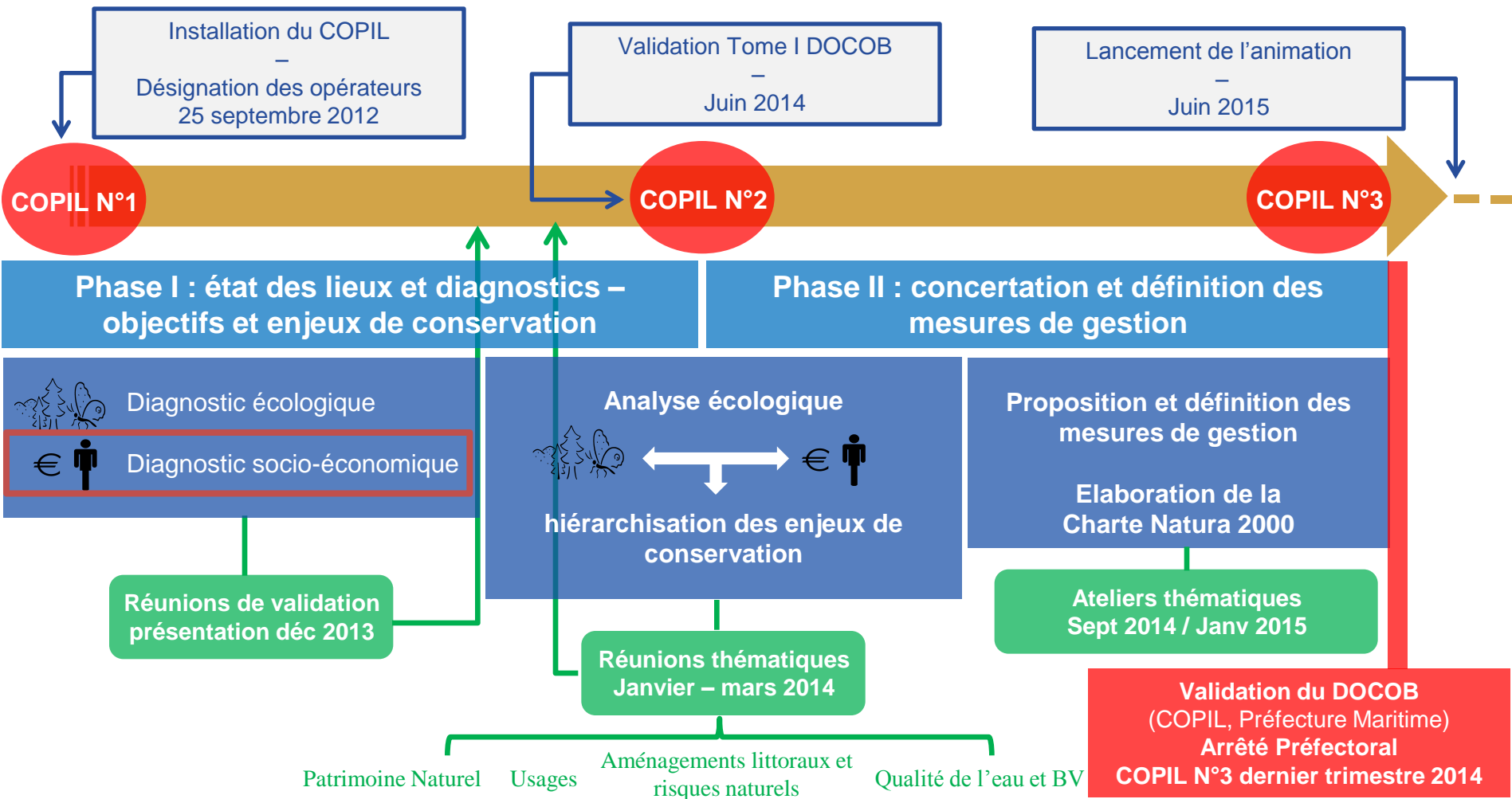


- Le Comité Régional des Pêches Maritimes et des Elevages Marins du LR**  
*Opérateur associé*  
*(Responsabilité de la réalisation du diagnostic socio-économique et l'implication des pêcheurs professionnels dans la démarche)*





## Etat d'avancement du DOCOB



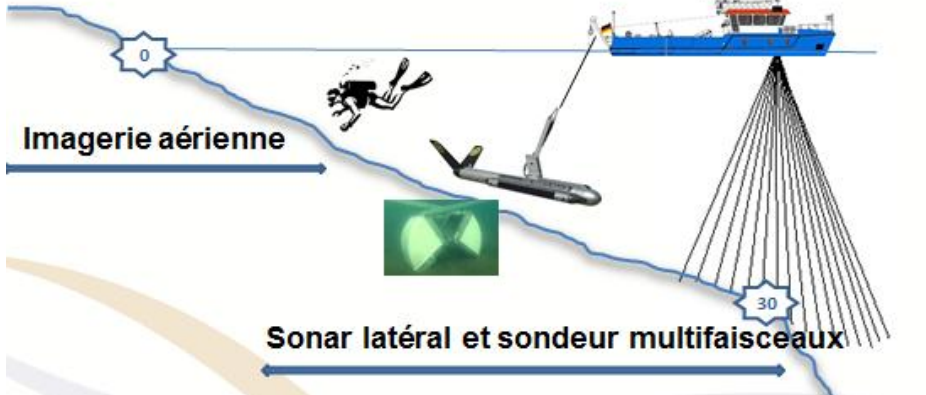


**LE SITE NATURA 2000**  
**COTES SABLEUSES DE L'INFRALITTORAL LANGUEDOCIEN**  
**LE DIAGNOSTIC ECOLOGIQUE**

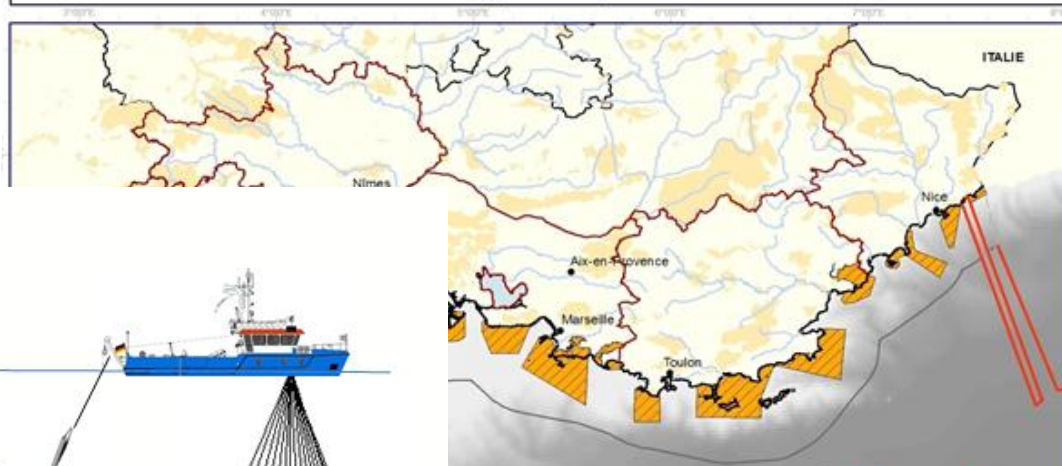


# Le diagnostic écologique

Réalisé entre 2010 et 2012 lors de la campagne CARTHAM



**NATURA 2000 en mer et Sites retenus dans le cadre de "l'inventaire biologique et analyse de l'existant"**



**RESEAU NATURA2000 EN MER Directive Habitats-Faune-Flore**

**Méditerranée**

**LEGENDE**

**NATURA2000 - DHFF:**

- nouveau site marin ou extension (pSIC transmission 2006)
- site antérieur (SIC / pSIC)

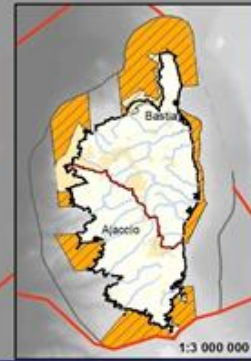
- Site NATURA2000 retenu dans le cadre du CCTP

• Ville

**Délimitation des espaces maritimes français:**

- Frontière maritime ou ZPE
- Limite de la mer territoriale - 12MN
- Fermeture arbitraire

Sources des données:  
MNH, DIREN, PREMAR, AAMP (périimétrie Natura2000); AAMP (délimitations indicatives des espèces maritimes françaises métropolitaines d'après les données SHOM/IGN trait de côte historici (v 1.0. déc 2007) et données SHOM (contrat n°39/2008 délimitations des espaces maritimes français - version 1.0, novembre 2007); IGN (Limites administratives départementales et Cours d'eau - convention IGN/AAMP n°9776 ); GEBCO (bathymétrie).



de l'Espiguette  
de l'infralittoral languedocien  
de l'Aude

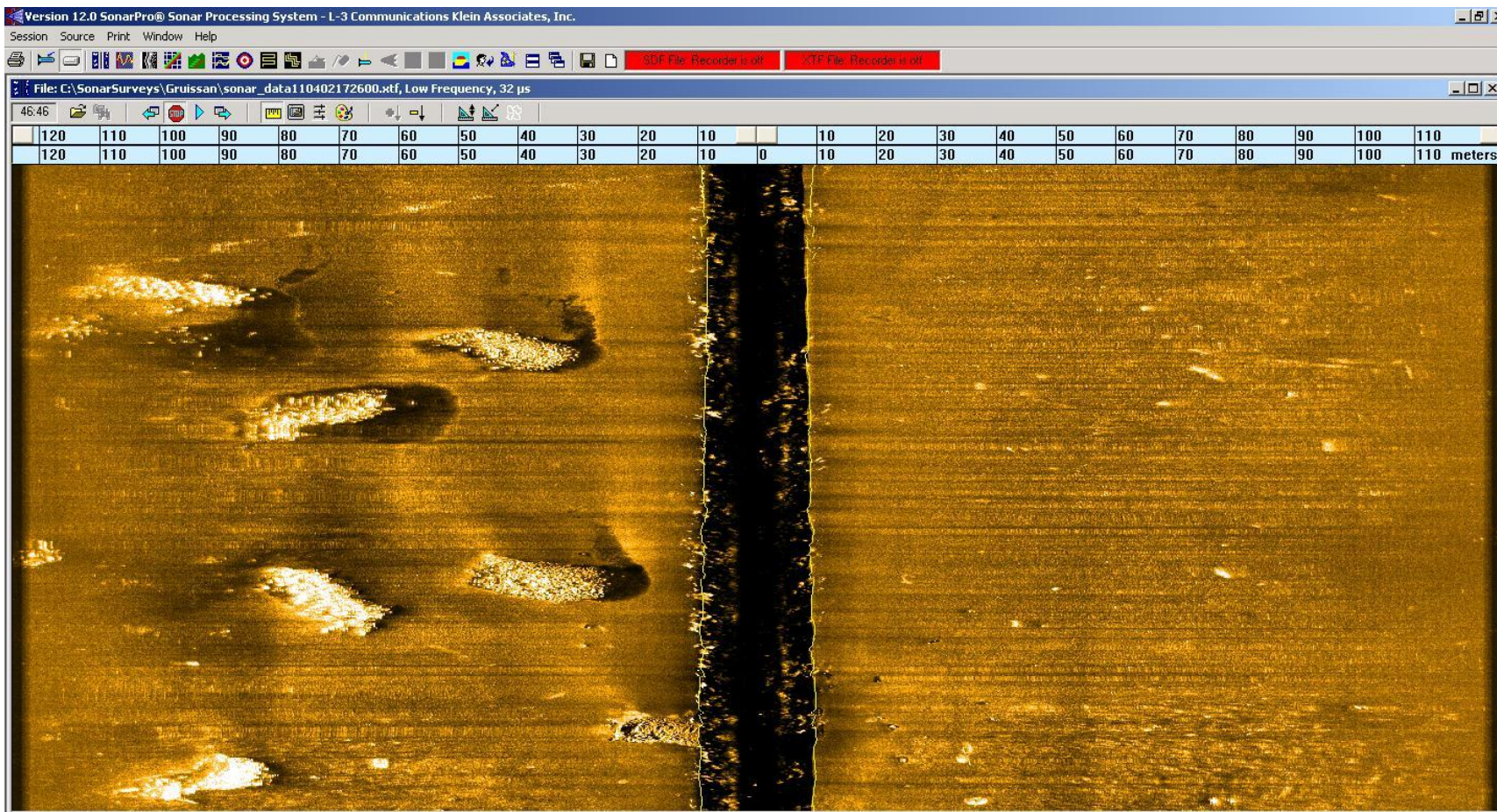


Système de coordonnées:  
Lambert 93/IGF Lambert 93/IAG GRS 1980  
Réalisation: Agence des aires marines protégées  
Date: Septembre 2009



# Le diagnostic écologique

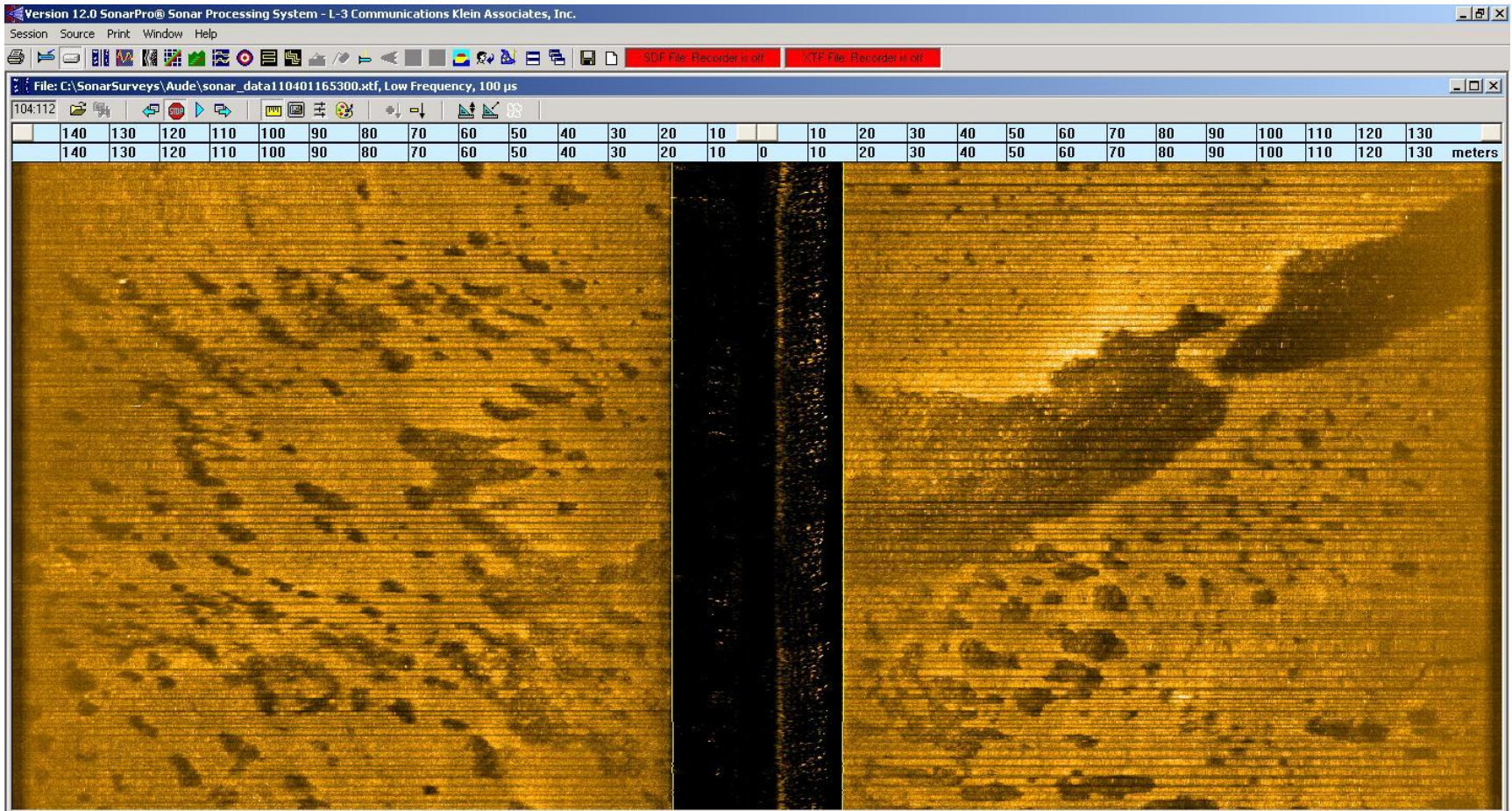
## Récifs artificiels





# Le diagnostic écologique

## Différences sédimentaires



# Le site Natura 2000 Côtes sableuses de l'infralittoral languedocien

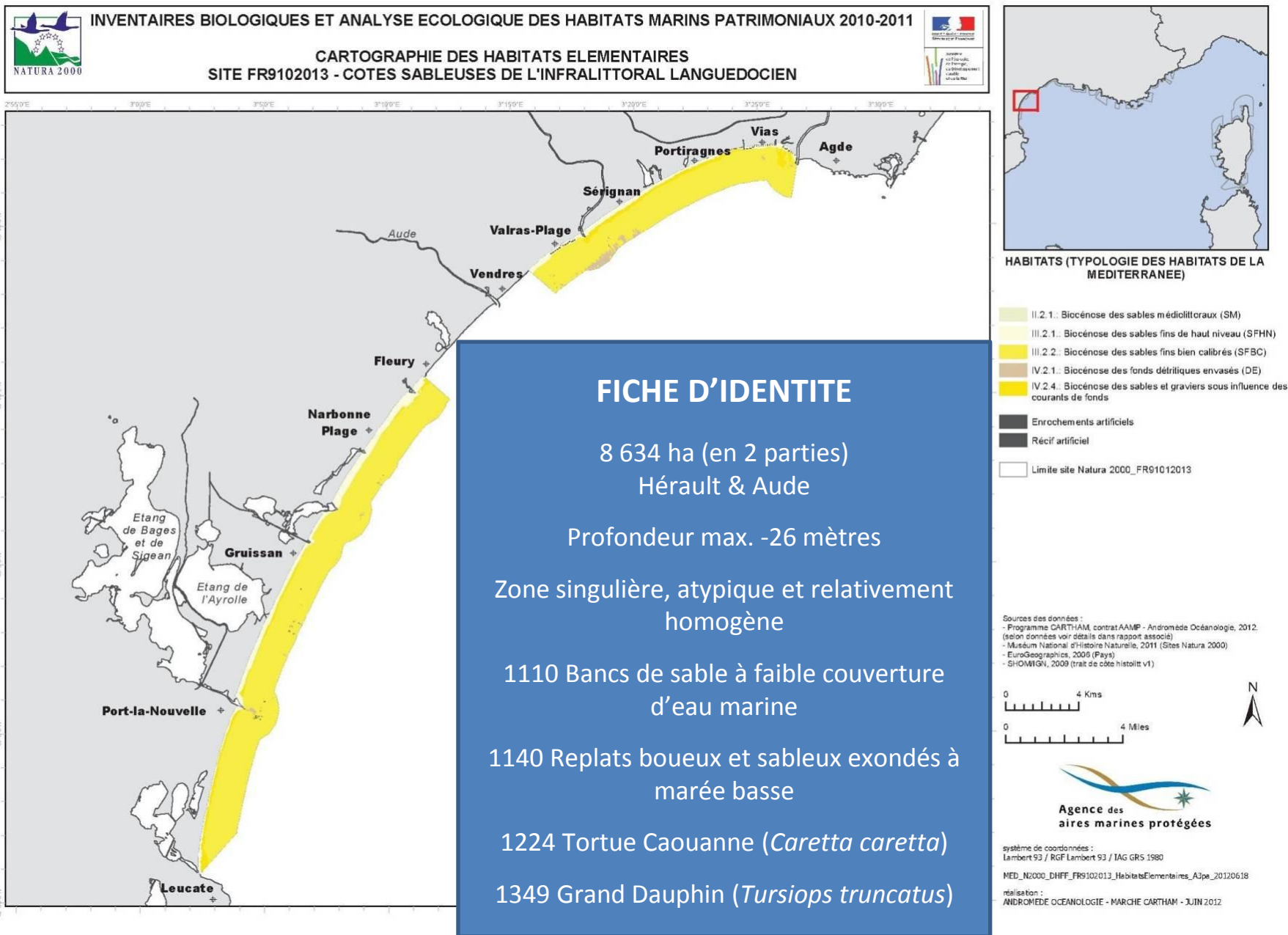
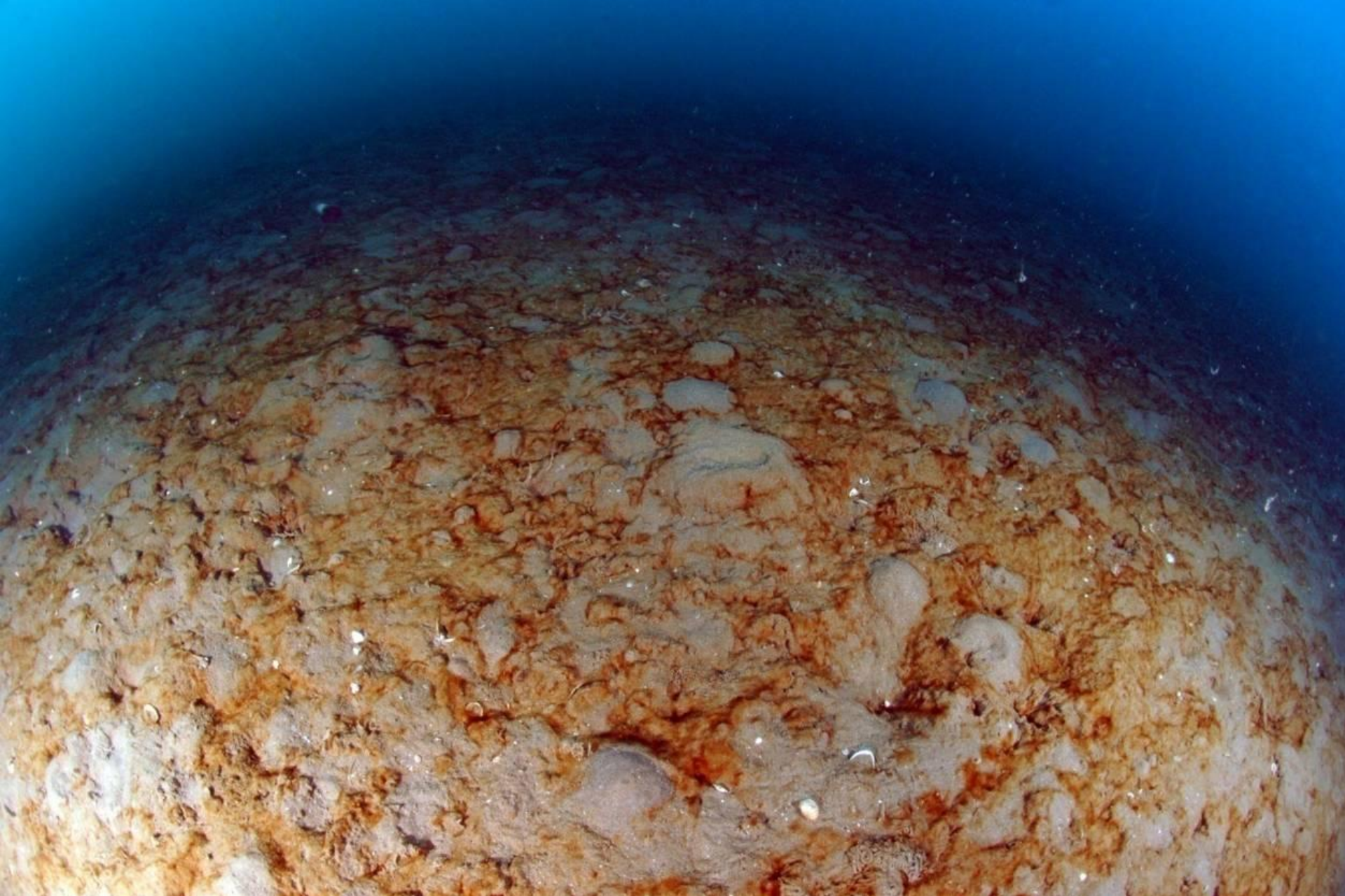






photo : Laurent Ballesta / L'OEil d'Andromède

***Sepia officinalis*, une espèce typique des Sables Fins Bien Calibrés**



**Biocénose de Sables Fins Bien Calibrés recouverte d'algues brunes filamenteuses**

*Tethys fimbria*





**SFBC dragués à la sortie du port de Port-La- Nouvelle**



**Limite entre les habitats des SGCF (à gauche) et des SFHN (à droite)**



***Ensis ensis***



**Envasement des fonds détritiques**



Deux gastéropodes *Scaphander lignarius* observés sur les fonds détritiques envasés





***Dicentrarchus labrax* sur récif artificiel**



photo : Laurent Ballesta / L'Œil d'Andromède

Equipe : Anthony Ballesta / L'Œil d'Andromède

# LE SITE NATURA 2000 COTES SABLEUSES DE L'INFRALITTORAL LANGUEDOCIEN

## LE DIAGNOSTIC SOCIO-ECONOMIQUE





 **Le diagnostic socio-économique : élément fondateur du DOCOB**

**Caractéristiques générales** (2008, FSD)

**Etat des lieux écologique** (2012, *Andromède Océanologie*)

**Etat des lieux socio-économique**

**Le diagnostic socio-économique constitue la première phase de rencontre et d'information des usagers du site Natura 2000**

FR9102013

Agence des aires marines protégées

INVENTAIRES BIOLOGIQUES ET ANALYSE ECOLOGIQUE DES HABITATS MARINS PATRIMONIAUX DU SITE NATURA 2000 "CÔTES SABLEUSES DE L'INFRA LITTORAL LANGUEDOCIEN" FR 9102013, ANNEE 2012

ANDROMEDE Océanologie

Andromède Océanologie - 301 des pêcheurs - 7 place Cassan - 34280 CARNON  
Tél. : 04 67 66 20 43 / E-mail : contact@andromede-ocean.com



## Objectifs et méthodologie du diagnostic socio-économique

### Objectifs :

Réaliser un bilan des dynamiques sociales, culturelles et économiques du territoire

Connaître les usages, les acteurs du site Natura 2000 et les interactions existantes

Expliquer la démarche Natura 2000 à travers un premier contact et susciter l'adhésion des acteurs locaux afin de lancer une dynamique positive de co-construction du DOCOB

Etablir un constat partagé des effets (positifs, négatifs, cumulés) des activités humaines sur la conservation des habitats et des espèces d'intérêt communautaire

### Méthodologie basée sur :

- Les **DOCOBs existants** (Posidonies de la côte palavasienne, Bancs sableux de l'Espiguette, Posidonies du Cap d'Agde, Posidonies de la côte des Albères)

*Et inspirée des travaux du **laboratoire Géomer** et de **Solenn Le Berre** (fréquentation et usages des îles et des littoraux)*



## Le diagnostic socio-économique : *une double approche*

**Objectif général** : dégager une **vision globale des activités marines** sur le site Natura 2000, de leurs **répartitions spatiales et interactions potentielles** avec les habitats et espèces d'intérêt communautaire.

### Méthodologie articulée autour de 2 angles de travail

- approche par la connaissance des territoires

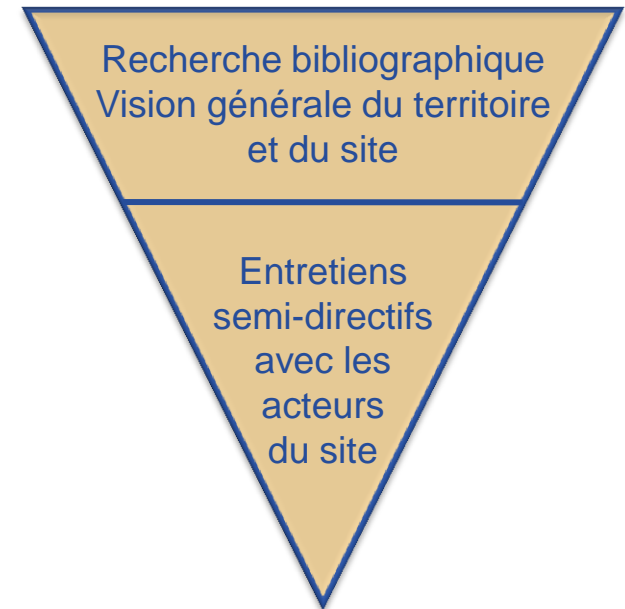


caractérisation socio-économique du territoire et du site

- approche par la connaissance des usagers

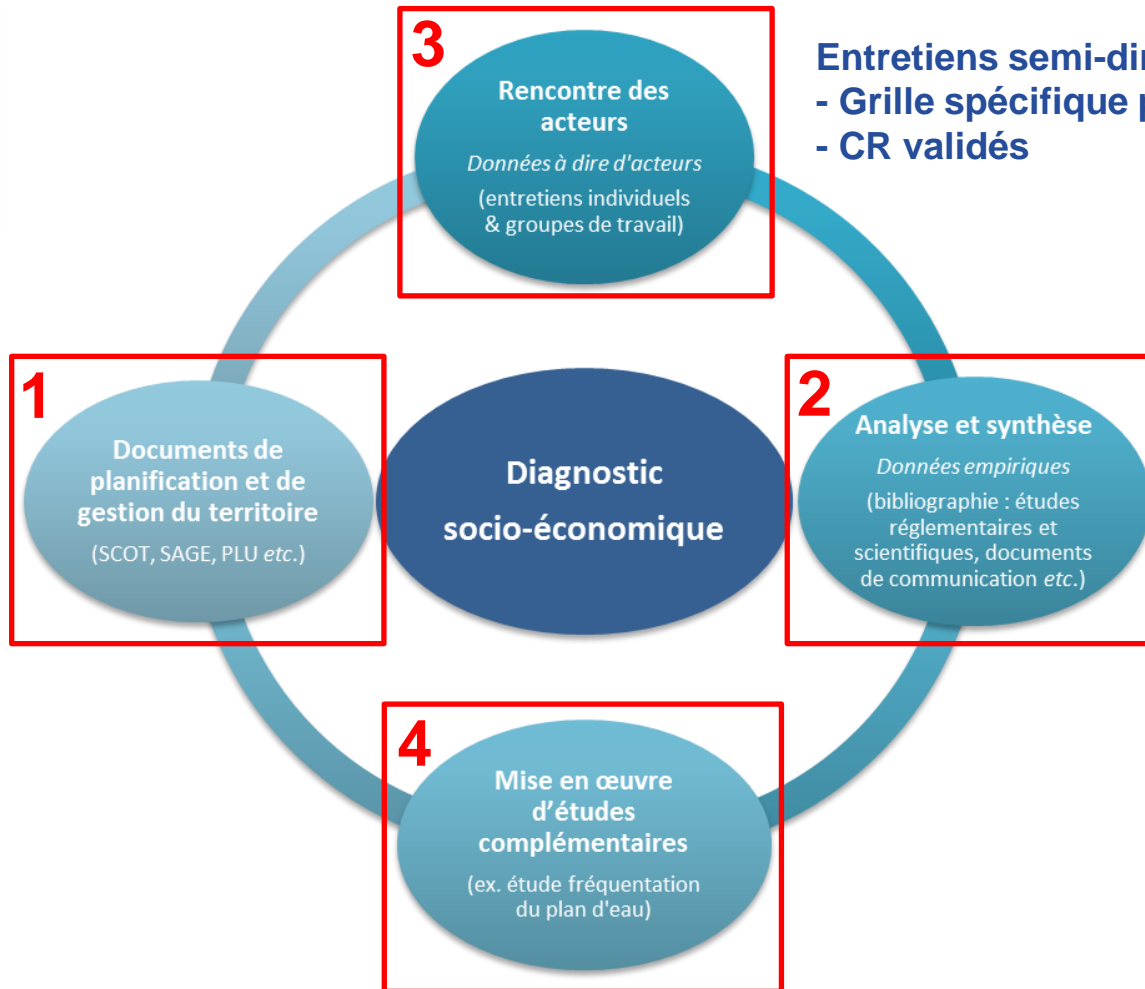
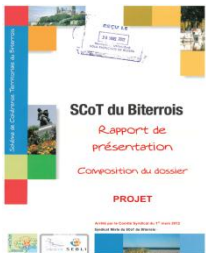


caractérisation des usages professionnels et récréatifs





# Elaboration du diagnostic socio-économique



## Entretiens semi-directifs :

- Grille spécifique pour chaque acteur
- CR validés





 **Le diagnostic socio-économique : *connaissance du territoire***

**- Les grands enjeux du site Natura 2000 -**

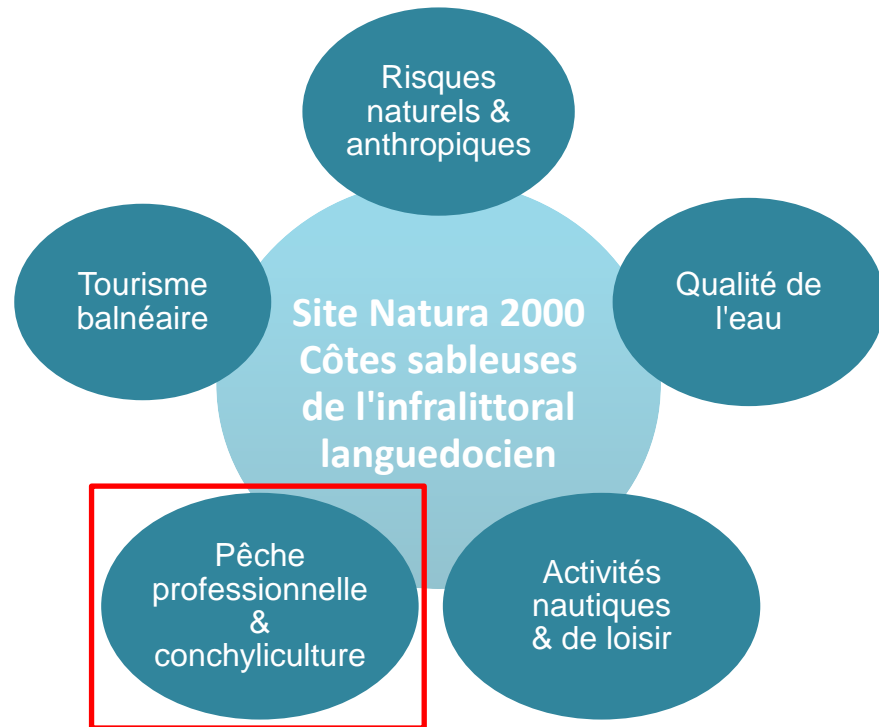
**Pression démographique importante**  
(agglomérations de Narbonne et Béziers), bassin de loisir direct de ces agglomérations

**L'activité de pêche aux petits métiers bien développée** sur le site avec plusieurs ports de pêche

Une **pression touristique forte** avec d'importantes stations balnéaires

**Activités de loisir fortement ancrées** économiquement, socialement, culturellement et historiquement

Une **problématique érosive** importante associée aux phénomènes de submersion marine et aux réflexions de rechargement en sable des plages.



**CRPMEM-LR**



## Le diagnostic socio-économique : *connaissance des acteurs*

### EXPERTS :

- de la mer
- du tourisme
- du développement local...

### SERVICES DE L'ETAT & ETABLISSEMENTS PUBLICS :

- DREAL
- DDTM / DML
- Agence des aires marines protégées
- Agence de l'eau RMC...

### USAGERS PROFESSIONNELS :

- Pêche professionnelle
- Conchyliculture
- Ports de plaisance...



### ELUS LOCAUX :

- Communes
- Communautés de communes
- Conseil Général
- Conseil Régional
- Structures porteuses des SCOT
- Structures porteuses des SAGE ...

### ASSOCIATIONS DE PROTECTION DE LA NATURE

### USAGERS DE LOISIR :

- Fédérations sportives
- Associations de plaisanciers
- Centres nautiques, de plongée...

### ESPACES NATURELS :

- Conservatoire du littoral
- Structures gestionnaires des milieux lagunaires
- Sites Natura 2000...





## Le diagnostic socio-économique : *connaissance des acteurs*

### Grille d'entretien semi-directif

*Thématique : pêche professionnelle  
prud'homme*

Nom :

Date :

Activité :

Lieu :

Coordonnées :

#### *Historique de la pêche dans le Golfe d'Aigues-Mortes*

- Évolution de la flottille :

- Évolution des techniques :

- Les espèces ciblées :

- Les sites de pêche :

- Perception de la ressource il y a vingt ans :

- État de l'activité de pêche en 2010 :

**Durée moyenne de l'entretien :  
Entre 1h et 1h30**

Entretien individuel  
ou en groupe



Emission d'un CR



Validation du CR



Intégration dans le  
diagnostic socio-éco

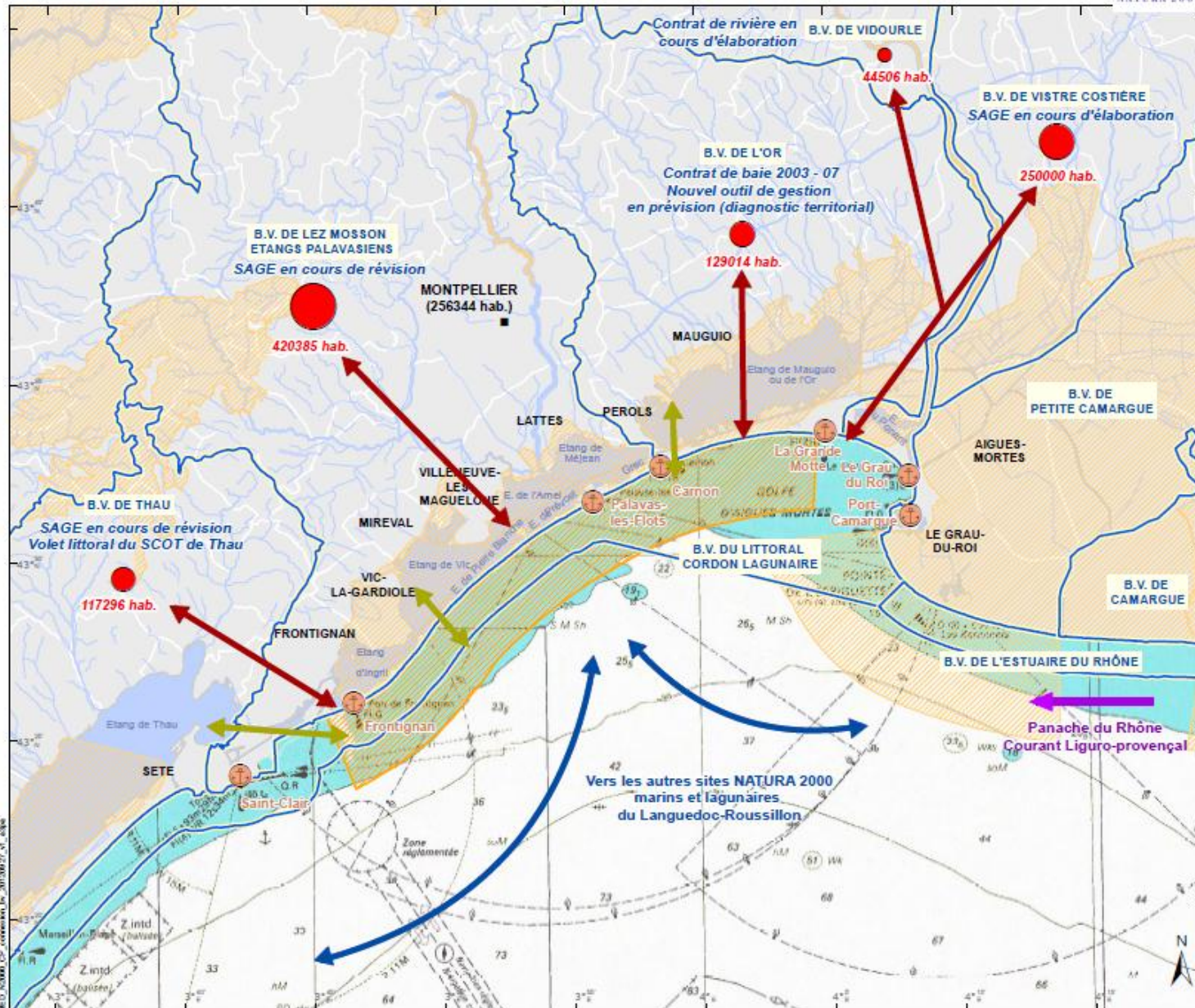
# MÉDITERRANÉE > POSIDONIES DE LA CÔTE PALAVASIENNE

## Elaboration du DOCOB du site Natura 2000 - Mise en place d'une stratégie intégrée



EDITEE LE :

27/09/2012



### Echanges avec les structures :

- des bassins versants
- des sites N2000 marins
- des sites N2000 lagunaires
- Port

- Bassin versant
- hydrographie

### Sites Natura 2000 :

- Posidonies de la côte palavasienne
- Autres sites Natura 2000

### Population par bassin versant (INSEE 2009):

- 100 000 habitants
- 10 000 habitants

0 2 4 8 Kilomètres

0 1 2 4 milles nautiques

Sources des données :  
- Echanges: Agence des AMP  
- Bassin versant: Agence de l'Eau - SIE  
- Hydrographique et délimitations administratives: IGN - BD Carthage IGN-BD Cartho - Site N2000: INPN / MNHN  
- Fond SHOM 150  
- Délimitations maritimes françaises: SHOM, 2010  
\* (ne pas utiliser pour la navigation)  
- Bathymétrie: GEBCO-2008 - British Oceanographic Data Centre  
- Pays: FAO

Système de coordonnées : Lambert 93 / RGF93 / IAG GRD 1980





# Le diagnostic socio-économique : rétro-planning

	2013												2014												2015					
	Mars	Avril	Mai	Juin	Juill	Août	Sept	Oct	Nov	Dec	Janv	Fev	Mars	Avril	Mai	Juin	Juill	Août	Sept	Oct	Nov	Dec	Janv	Fev	Mars	Avril				
<b>Elaboration TOME 1</b>																														
Mettre en forme le diag écologique	[shaded]																													
Diag socio-éco			Biblio méthodo articulation UM2 CRPMEM LR & SMDA	Terrain N°1	pré-rédaction & zoom biblio si nécessaire			Terrain N°2	Rédaction / harmonisation UM2 CRPMEM LR & SMDA		Présentation aux acteurs																			
Analyse écologique													Caractérisation des impacts potentielles des pratiques / identification & hiérarchisation des enjeux de conservation / définition des objectifs et orientations de gestion						5 Ateliers thématiques (partage et co-construction de l'analyse éco avec les acteurs)											

2013									2014
Avril	Mai	Juin	Juill	Août	Sept	Oct	Nov	Dec	Janv
Biblio méthodo articulation UM2 CRPMEM LR		Terrain N°1	pré-rédaction & zoom biblio si nécessaire		Terrain N°2		Rédaction / harmonisation UM2 CRPMEM LR		Présentation aux acteurs

[shaded]																												
<b>Elaboration TOME 2</b>																												
Volet opérationnel (Tome 2)													Préparation des groupes de travail						co-construction de TOME 2 lors de 6 groupes de travail + 1 restitution globale aux acteurs lors d'une réunion plénière									
Rédaction (Tome 2) Fiches action & Charte Natura 2000													[shaded]															
Validation du DOCOB par le CSRPN LR													[shaded]															
COPIL N°3 (validation DOCOB)													[shaded]															



## Les prochaines rencontres

### Le diagnostic socio-économique :

- Rencontres bilatérales (juin & septembre-octobre 2013)
- Groupes de travail (pour certains usages)
- Réunion de pré-validation du diagnostic (janvier 2014)
- COPIL n°2 (validation du diagnostic)

Réunions thématiques

Réunions de groupe

Réunions bilatérales





## Le site internet « Réseau Languedoc Mer »

### Objectifs du site Réseau Languedoc Mer :

- Regrouper et fédérer les sites Natura 2000 marins et mixtes du Languedoc
- Mutualiser une plate-forme d'échange d'information et de données
- Faciliter la recherche d'information des acteurs (= 1 seul site internet)
- Un espace cohérent sur le milieu marin du Languedoc

<http://reseau-languedocmer.n2000.fr>

# Les sites Natura 2000 en mer du Languedoc-Roussillon



Qu'est-ce que Natura 2000?

Les sites du Languedoc-Roussillon

Votre espace d'échange

## Votre espace d'échange

► Toutes les Actualités

### ► Bibliothèque

Bancs sableux de l'Espiguette (SIC)

Posidonies de la côte palavasiennne (SIC)

Posidonies du cap d'Agde (SIC)

**Côtes sableuses de l'infralittoral languedocien (SIC)**

Cours inférieur de l'Aude (SIC mixte)

Côte languedocienne (ZPS)

Les sites du Parc naturel marin du Golfe du Lion

► Vos observations

Accueil » Votre espace d'échange » Bibliothèque » Côtes sableuses de l'infralittoral languedocien (SIC)

## Côtes sableuses de l'infralittoral languedocien (SIC)

### Reunion de lancement du diagnostic socio-économique

Date : 23 mai 2013 - CCI Narbonne

Télécharger le diaporama (mise en ligne prochainement)

Télécharger le compte-rendu de la réunion (mise en ligne prochainement)

### COPIL N°1

Date : 25 septembre 2012 - CCI Narbonne

Télécharger les diaporamas :

- Introduction Préfecture Maritime de Méditerranée
- Rappel de la démarche Natura 2000 en Mer (DREAL LR)
- Présentation de l'Agence des aires marines protégées
- Présentation du Comité Régional des Pêches Maritimes et des Elevages Marins du Languedoc-Roussillon
- Présentation du diagnostic écologique
- Proposition technique pour l'élaboration du DOCOB

Télécharger le compte-rendu : [ici](#)

### Documents officiels

**arrêté préfectoral n°178/2012 du 11 septembre 2012 de constitution du COPIL**



photo : Laurent Ballesta / L'OEI d'Andromède  
Espace : L'Institut Français de l'Environnement



## **ECHANGES ET REFLEXIONS SUR LES ENJEUX SOCIO-ECONOMIQUES & ECOLOGIQUES**



**LES USAGES SUR LE SITE NATURA 2000 ?  
QUELS TYPES ?  
FREQUENCE ?  
LIEUX DE PRATIQUE PRIVILEGIES ?  
ENJEUX CULTURELS ? & SOCIO-ECONOMIQUES ?**





**VOTRE PERCEPTION DU MILIEU MARIN ?  
LES PRESSIONS SUR CE MILIEU ?  
LES ENJEUX PRIORITAIRES ?  
LES LEVIERS D'ACTION ?**



## Contacts et renseignements

### **Marion CORRE**

*Chargée de mission coordinatrice  
Natura 2000 Réseau Languedoc Mer*

Station Marine de l'Environnement Littoral  
2, Rue des Chantiers  
34200 Sète

Tél : 04.67.46.33.92  
Port : 06.15.95.24.46

Courriel : marion.corre@univ-montp2.fr

## *Diagnostic socio-économique*

### **Julien COURTEL**

*Chargé de mission Natura 2000 en mer  
Diagnostics socio-économiques*

Station Marine de l'Environnement Littoral  
2, Rue des Chantiers  
34200 Sète

Tél : 04.67.46.33.92  
Port : 06.42.97.75.68

Courriel : julien.courtel@univ-montp2.fr

### **Tiphaine RIVIERE**

*Chargée de mission  
Antenne Méditerranée AAMP*

Accueillie au service Nature de la DREAL-LR  
520, Allée Henry II de Montmorency  
34064 Montpellier

Tél : 04.34.46.66.58  
Port : 06.87.91.51.11

Courriel : tiphaine.riviere@aires-marines.fr

## *Diagnostic socio-économique - pêche professionnelle*

### **Thomas SERAZIN**

*Chargé de mission pêche & environnement  
CRPMEM-LR*

Maison des métiers de la mer et des lagunes  
Pointe du Barrou  
34200 Sète

Tél : 04.67.74.91.97  
Port : 06.48.19.22.83

Courriel : crpmem.lr@wanadoo.fr

Merci de votre attention...

Plus d'infos sur (*site web en construction*) : <http://reseau-languedocmer.n2000.fr>

