

MÉTÉO DES OISEAUX

Pour une pratique libre et responsable des sports de nature sur le littoral

Pour voir la légende : *cliquez ici*     



légende :    

Signification en temps réel du niveau de sensibilité des lieux de pratiques

-  Période faible sensibilité
-  Les oiseaux sont arrivés
-  Période de forte sensibilité
-  Zone interdite



TOUS RESPONSABLES

Espèces protégées **laro-limicoles**





Pourquoi la Météo des oiseaux ?

1 constat: les pratiquants de sports de nature sur le littoral sont **sensibles aux questions de protection de l'environnement**

Mais, s'ils ont accès à des informations générales concernant la protection du littoral, ils sont **mal informés des enjeux locaux** et n'ont, du coup, pas toujours conscience de leurs incidences potentielles.

1 conviction: si les pratiquants étaient informés de l'impact qu'ils peuvent avoir et des petites actions qu'ils peuvent faire pour minimiser cet impact, alors **ils feraient certainement librement le choix d'adapter leur pratique.**

Alors donnons-leur cette information.





Pour quoi faire ?

Préserver les oiseaux du littoral, présents au printemps et en été, particulièrement sensibles au **dérangement** car en pleine période de reproduction.

Pour ne pas les déranger, il faut **savoir où ils sont** ou **savoir les repérer**, afin de ne **pas trop s'en approcher**.

Problème: les oiseaux sont mobiles (!) donc besoin de **données actualisées** très régulièrement (= suivis). Or, ce n'est **possible que pour quelques espèces**.





Goéland railleur Mouette mélanocéphale



Mouette rieuse Sterne hansel



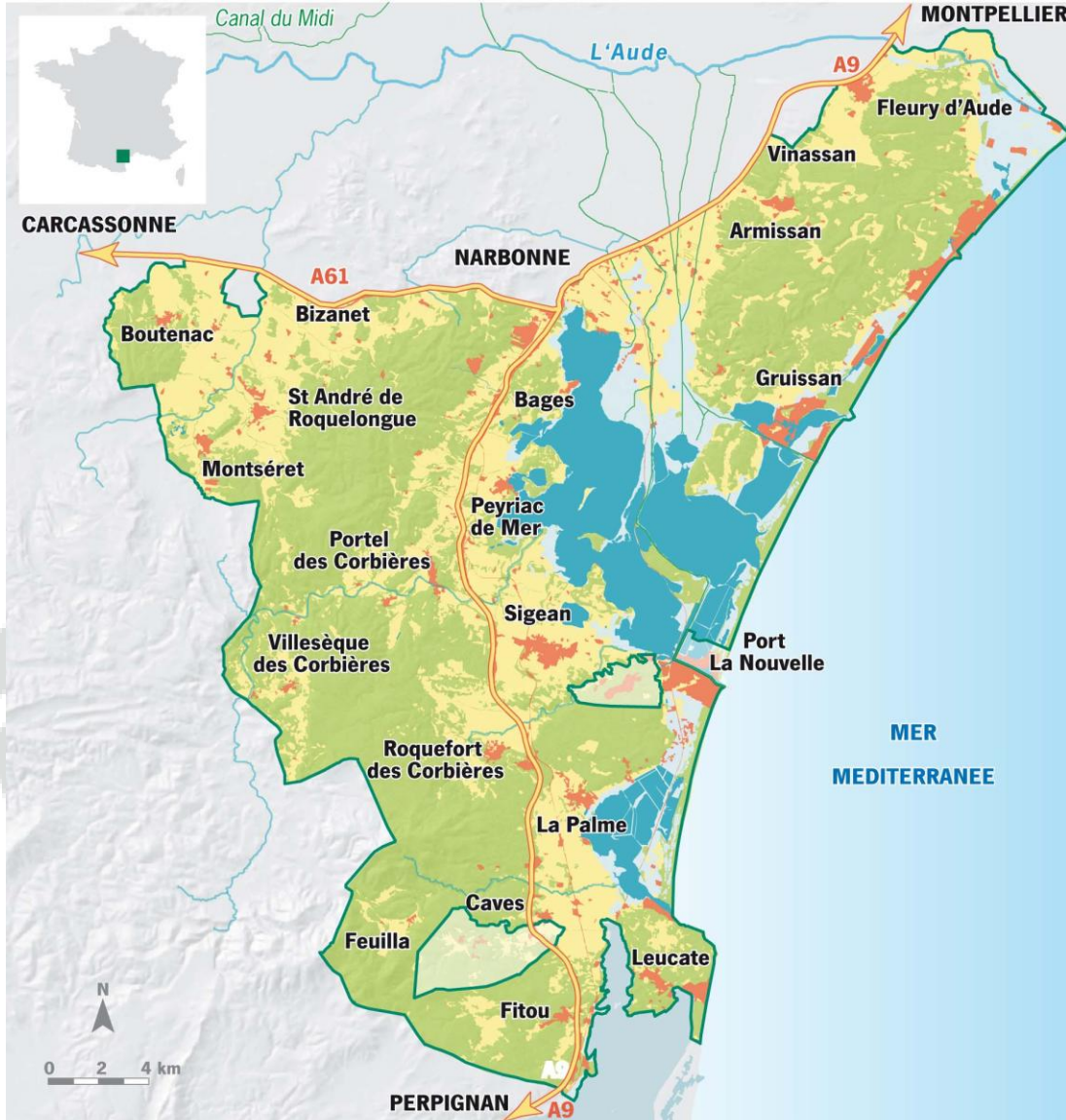
Avocette élégante Sterne caugek



Sterne pierregarin Sterne naine

Espèces rares et menacées à l'échelle nationale et européenne

Pour quoi faire ?





Comment ça marche ?

Météo des oiseaux est une page **facebook**



Chaque **site de pratique** sportive est localisé sur une carte Google map par un



La couleur du pictogramme change en fonction de la **sensibilité** du site mise à jour en fonction de la présence des oiseaux visés par la Météo des oiseaux:





LÉGENDE:



Période sensibilité faible :

Septembre à mars, les oiseaux ne sont pas en période de reproduction.

Les oiseaux sont arrivés :

Les espèces d'oiseaux rares sont arrivés : Mars à juillet, les oiseaux sont en recherche d'un site de nidification. Soyez vigilant.

Forte sensibilité :

Si vous observez des regroupements d'oiseau, ne pas s'approcher. Gardez les chiens à bonne distance.

Zone interdite :

Attention, réglementation particulière. Renseignez-vous.

TOUS RESPONSABLES

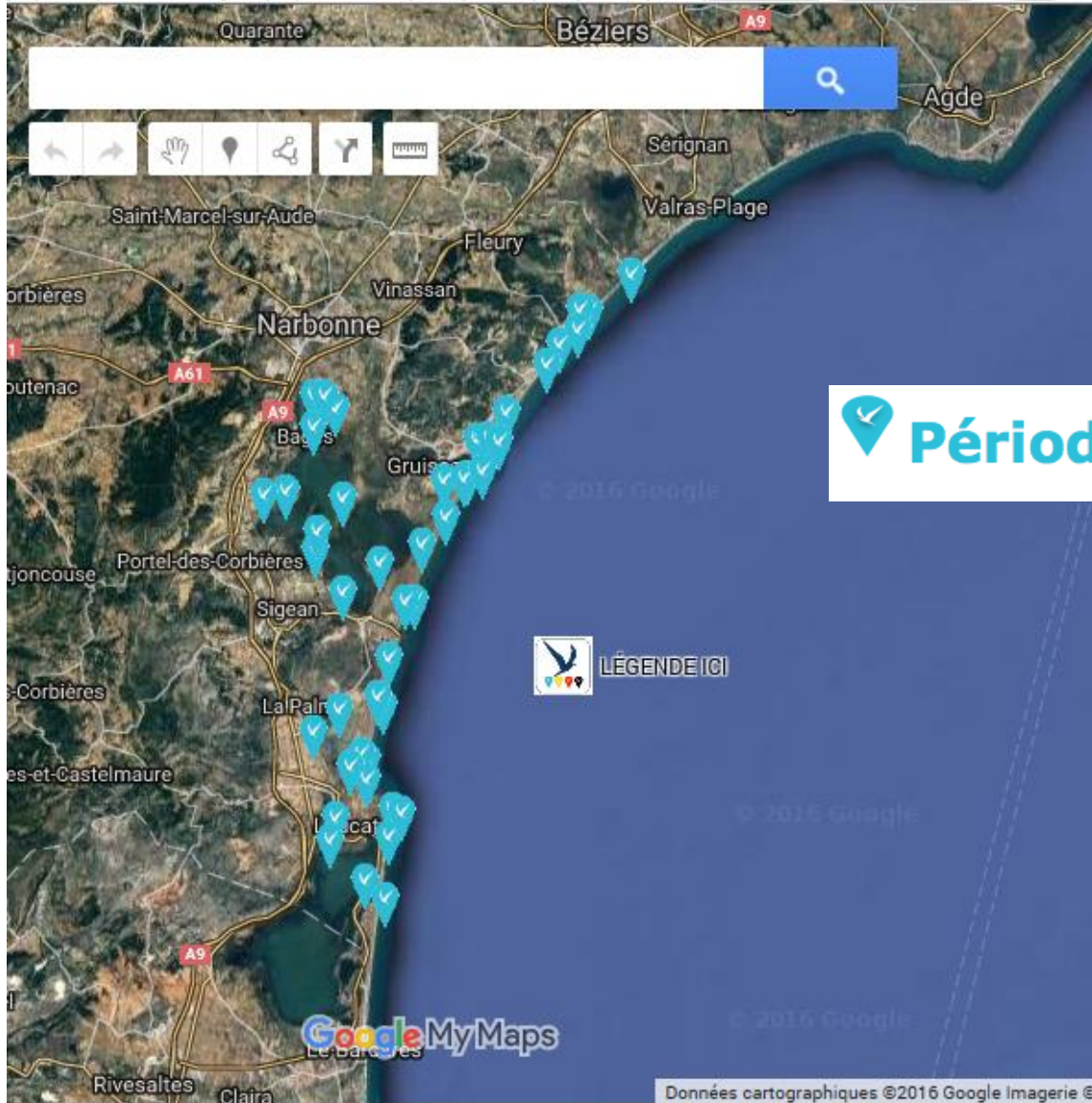


Signification en temps réel du niveau de sensibilité des lieux de pratiques



Exemples

Carte MDO au 7 novembre 2016



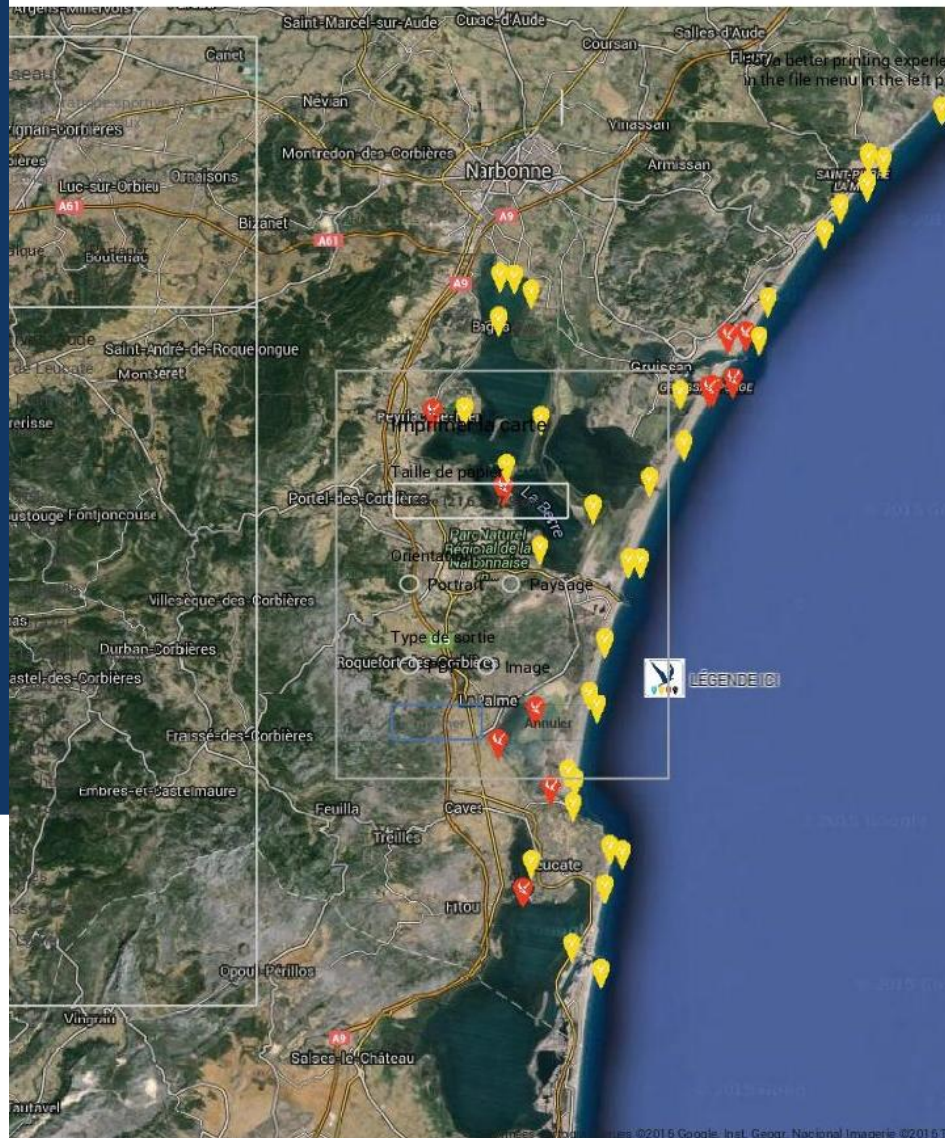
 **Période sensibilité faible**





Exemples

Carte MDO au 23 juin 2016



Les oiseaux sont arrivés :

Les espèces d'oiseaux rares sont arrivés : Mars à juillet, les oiseaux sont en recherche d'un site de nidification. Soyez vigilant.

Forte sensibilité :

Si vous observez des regroupements d'oiseau, ne pas s'approcher. Gardez les chiens à bonne distance.





Carte MDO au 6 août



Météo des Oiseaux

Publié par Mike TDi [?] · 6 août · 🌐

La saison de nidification touche à sa fin. Pas mal de sites repassent, du coup, en bleu. Mais pas partout alors faisons encore un petit effort de vigilance !

A Gruissan où nichent les plus gros effectifs d'oiseaux du littoral, il reste encore des jeunes à nourrir ! Soyons vigilants pour ne pas gêner les parents en train de pêcher.

A La Palme et La Franqui, idem : encore quelques jeunes à nourrir. Ne pas s'approcher des îlots !

Et à l'étang de Salses-Leucate, la colonie retard... [Afficher la suite](#)



Météo des oiseaux

Sensibilité des sites de pratique sportive par rapport aux Laro-limicoles coloniaux

GOOGLE.COM



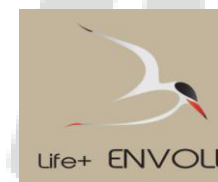
Objectif

Une fois en possession de l'info, chaque personne est libre d'adapter son comportement.

Ex: Mon spot favori est en rouge en ce moment, je peux:

- Être vigilant une fois sur place
- Décider d'aller sur un autre spot, moins sensible

LIMITER LE DÉRANGEMENT DES OISEAUX





Partenaires et relais

Partenaires du Life+ENVOLL: AMV, CEN LR, LPO, Aude nature

Relais de l'info: Windsup

One launch kiteboarding

Friendsea world

Touche pas à ma mer

Nous avons besoin de vous pour faire connaître cette page facebook et
**montrer que les riders et les autres usagers du littoral en sont les
premiers défenseurs** à condition d'être correctement informés.





Pour 2017...

Améliorer l'info: lien vers le site internet du Life+ENVOLL pour conseils pratiques (Comment repérer les oiseaux de loin? Comment ne pas déranger? ...), infos sur les espèces, etc.

Étendre la Météo des oiseaux à la façade méditerranéenne grâce aux données de suivi du Life+ ENVOLL et aux infos collectées sur la localisation des spots par le programme N2Glisse

Et après la fin du LIFE (2018)?

Besoin de pérenniser le financement de ces suivis à l'échelle de la façade méditerranéenne.

