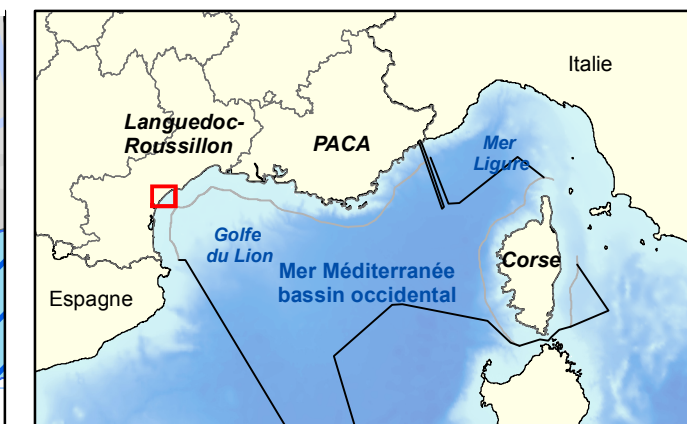
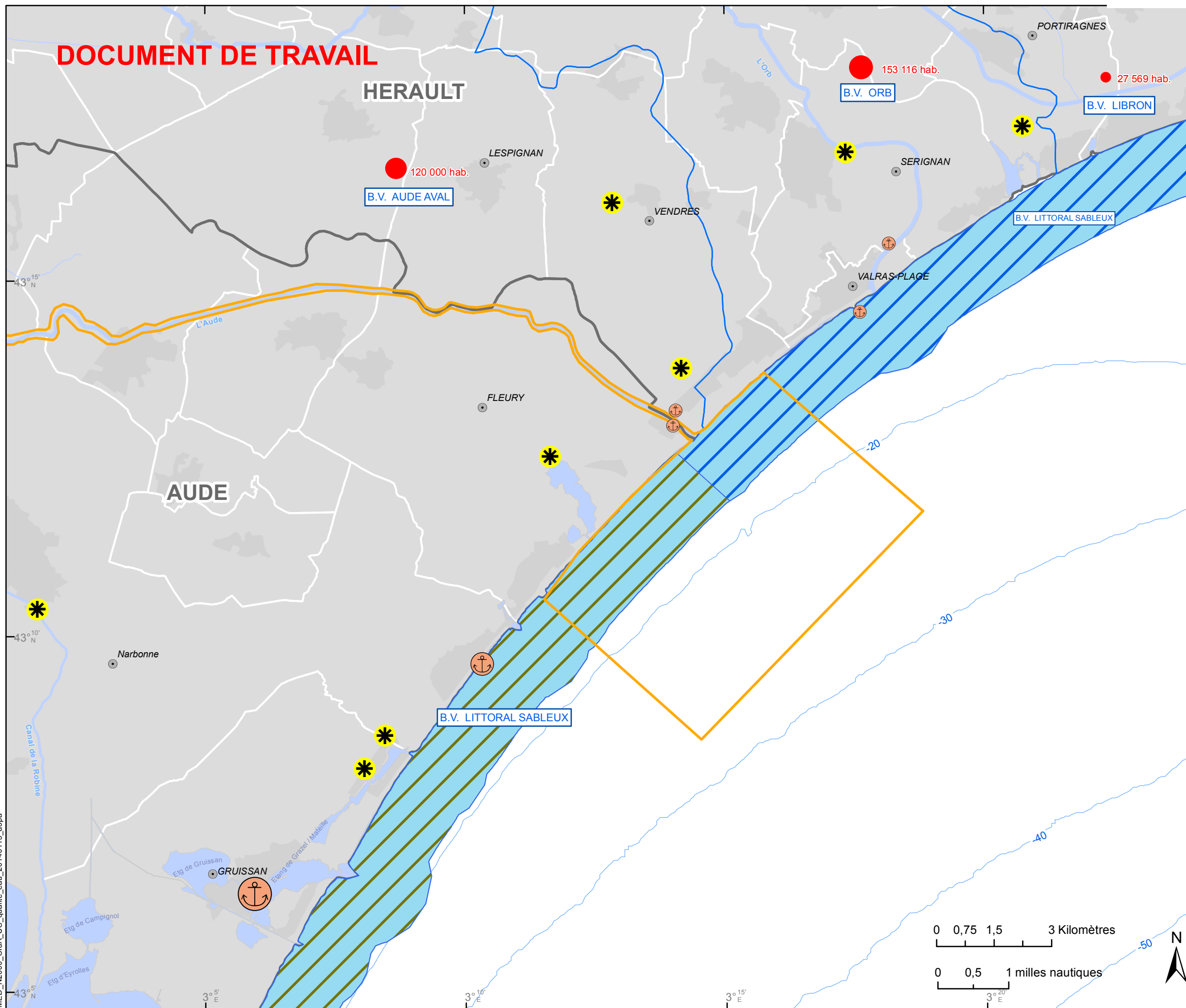




DOCUMENT DE TRAVAIL



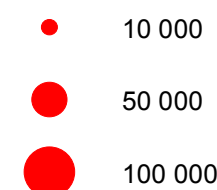
Caractéristiques des masses d'eau côtière et de transition:

SDAGE 2010-2015

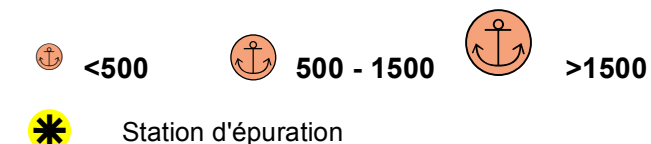


Éléments influençant la qualité de l'eau :

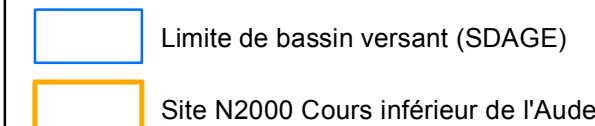
Population des bassin versant (INSEE, 2009)



Capacité principaux ports de plaisance :



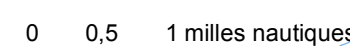
Limites bassin versant et site N2000 :



Sources des données :

- Agence de l'Eau, DREAL - SIE (station d'épuration, bassin versant, résultats SDAGE) ;
- INSEE (population permanente 2009) ;
- SHOM (Limite 12MN - contrat n°39/2008 délimitations des espaces maritimes français - v.1.0, nov 2007) ;
- IGN (Limites administratives - convention IGN/AAMP n°9776) ;
- Ifremer GM (bathymétrie - Carte morpho-bathymétrique du Golfe du Lion, 2001, 2002) ;
- GEBCO (bathymétrie mondiale).

Système de coordonnées: Lambert 93/RGF Lambert 93/IAG GRS 1980



Agence des
aires marines protégées

MED_N2000_CiA_US_qualite_eau_20140115_a3pa